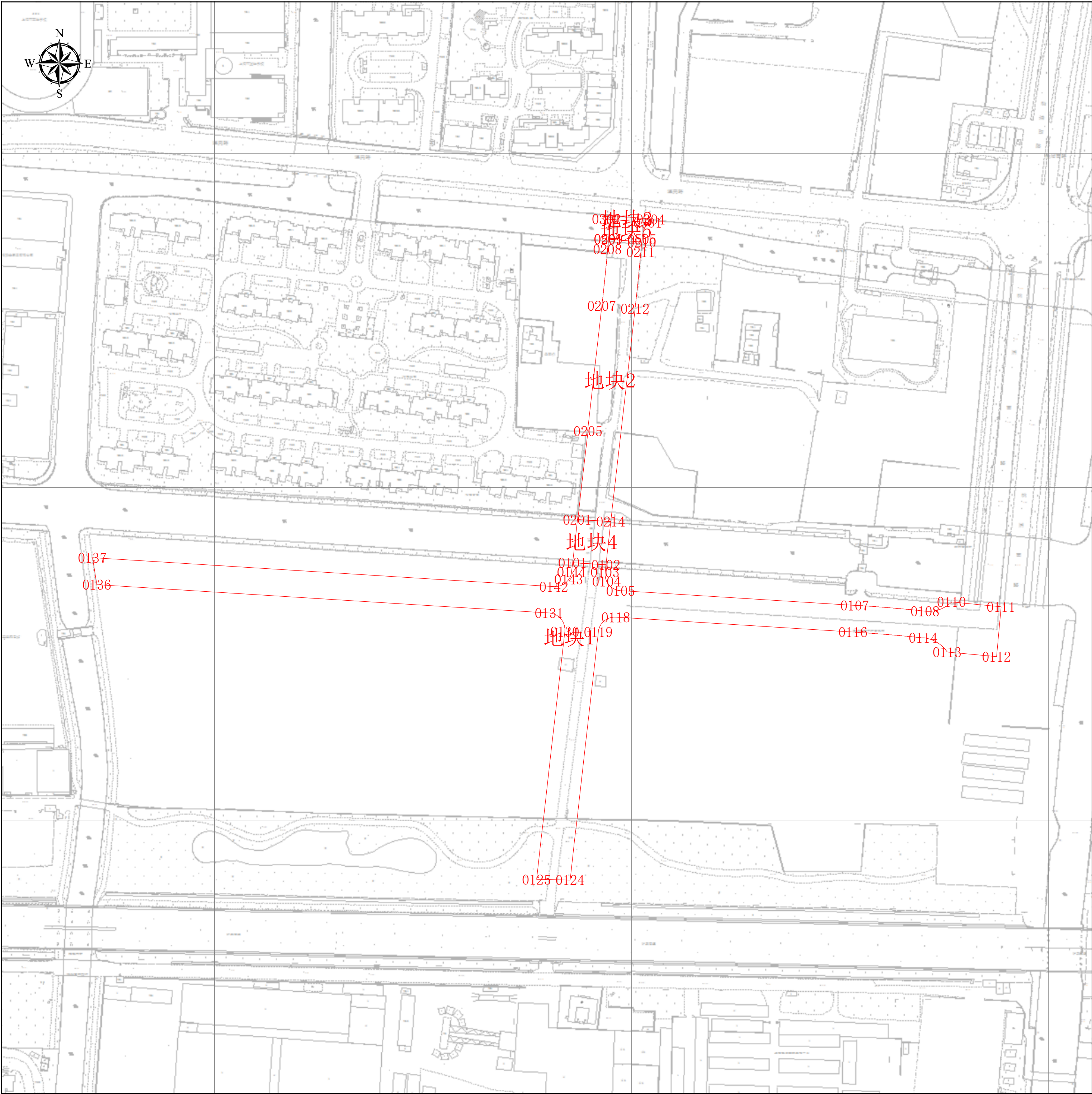


工程建设项目建设用地规划许可证（缩略图）



项目基本信息

项目名称	规划祁顺路(连亮路—沪嘉高速)、规划连冠路(张泾河—桃浦西路)新建住宅市政配套工程
批文名称	
批文文号	
证件编号	

图例
线性用地规划许可证

图幅比例：1:500

比例尺：

上海市普陀区规划和自然资源局
2025年1月20日

工程建设项目建设用地规划许可证
地块面积表

序号	地块名称	控规地块编号	规划用地性质	申请用地面积(㎡)	空间边界类型	备注
1	地块1	无规划地块		12753. 41	02	
2	地块2	无规划地块		3363. 97	02	
3	地块3	无规划地块		60. 63	02	
4	地块4	无规划地块		520. 95	01	
5	地块5	无规划地块		255. 65	01	

工程建设项目建设用地规划许可证

主要拐点坐标表

注:规划土地意见书/用地规划许可证附图中仅标注主要拐点坐标，项目范围详细界址坐标以勘测定界为准

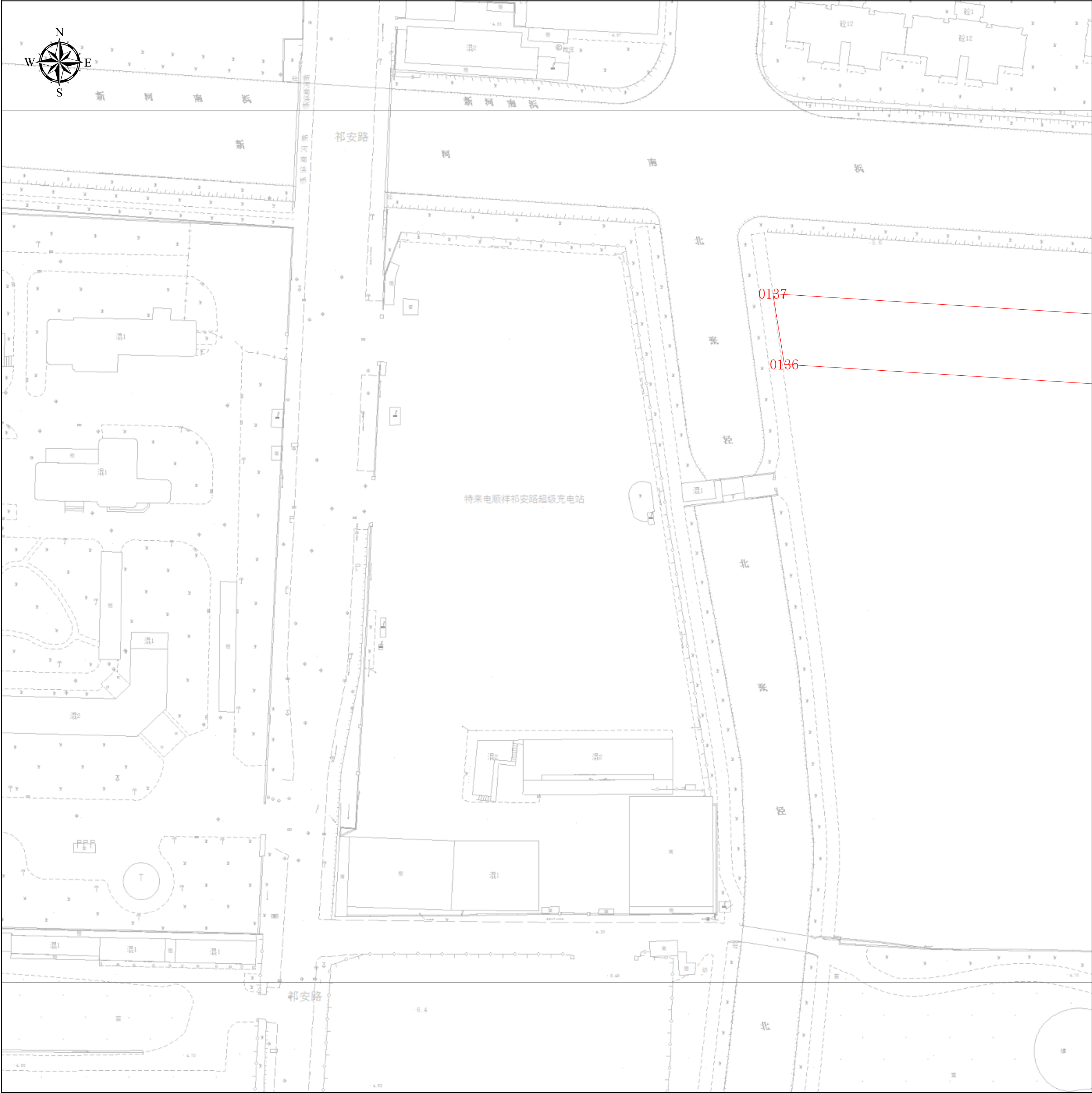
地块名称	点号	横坐标	纵坐标	半径 (R)	边长 (单位:米)
地块1	0101	-7785.364	6154.918	0	20.026
地块1	0102	-7765.377	6153.668	0	4.498
地块1	0103	-7765.886	6149.199	0	5.666
地块1	0104	-7764.905	6143.619	0	10
地块1	0105	-7756.574	6138.088	0	2.932
地块1	0107	-7616.185	6129.322	0	179.977
地块1	0108	-7574.084	6125.806	0	0.204
地块1	0109	-7573.882	6125.786	0	16.665
地块1	0110	-7558.146	6131.275	0	29.85
地块1	0111	-7528.428	6128.471	0	30.017
地块1	0112	-7531.248	6098.587	0	29.742
地块1	0113	-7560.858	6101.381	0	16.621
地块1	0114	-7575.17	6109.832	0	0.216
地块1	0115	-7575.385	6109.855	0	41.943
地块1	0116	-7617.182	6113.353	0	137.732
地块1	0118	-7759.4	6122.234	0	18.541
地块1	0119	-7769.96	6113.383	0	70.037
地块1	0124	-7786.877	5964.663	0	99.724
地块1	0125	-7806.955	5965.114	0	13.696
地块1	0130	-7790.061	6113.623	0	150.267
地块1	0131	-7799.373	6124.733	0	69.334
地块1	0136	-8070.522	6141.719	0	218.763
地块1	0137	-8073.177	6157.92	0	6.395
地块1	0142	-7796.547	6140.588	0	280.763
地块1	0143	-7787.601	6145.024	0	4.7
地块1	0144	-7785.987	6149.438	0	5.515
地块2	0201	-7782.42	6180.798	0	1.956
地块2	0202	-7782.199	6182.741	0	0.171
地块2	0203	-7782.028	6182.728	0	17.387
地块2	0205	-7776.109	6233.902	0	34.397
地块2	0206	-7776.377	6233.921	0	75.318
地块2	0207	-7767.865	6308.756	0	34.241
地块2	0208	-7764.371	6342.818	0	6.004
地块2	0209	-7763.839	6348.798	0	20
地块2	0210	-7743.918	6347.024	0	6

工程建设项目建设用地规划许可证
主要拐点坐标表

注:规划土地意见书/用地规划许可证附图中仅标注主要拐点坐标，项目范围详细界址坐标以勘测定界为准

地块名称	点号	横坐标	纵坐标	半径 (R)	边长 (单位:米)
地块2	0211	-7744.449	6341.048	0	34.073
地块2	0212	-7747.918	6307.153	0	118.414
地块2	0214	-7762.433	6179.548	0	30.039
地块3	0301	-7740.164	6358.736	0	25.076
地块3	0302	-7765.145	6360.92	0	2.781
地块3	0303	-7766.41	6363.396	0	28.055
地块3	0304	-7738.474	6360.818	0	2.682
地块4	0401	-7782.42	6180.798	0	20.026
地块4	0402	-7762.433	6179.548	0	26.048
地块4	0403	-7765.377	6153.668	0	20.026
地块4	0404	-7785.364	6154.918	0	26.047
地块5	0501	-7763.82	6349.012	0	2.38
地块5	0502	-7763.616	6351.383	0	9.659
地块5	0503	-7765.145	6360.92	0	25.076
地块5	0504	-7740.164	6358.736	0	10.466
地块5	0505	-7743.755	6348.905	0	1.888
地块5	0506	-7743.918	6347.024	0	20
地块5	0507	-7763.839	6348.798	0	0.214

工程建设项目建设用地规划许可证（分幅图）



项目基本信息

项目名称	规划祁顺路(连亮路—沪嘉高速)、规划连冠路(张泾河—桃浦西路)新建住宅市政配套工程
批文名称	
批文文号	
证件编号	

图例
 线性用地规划许可证

图幅号： IV 31-33

图幅比例： 1:500

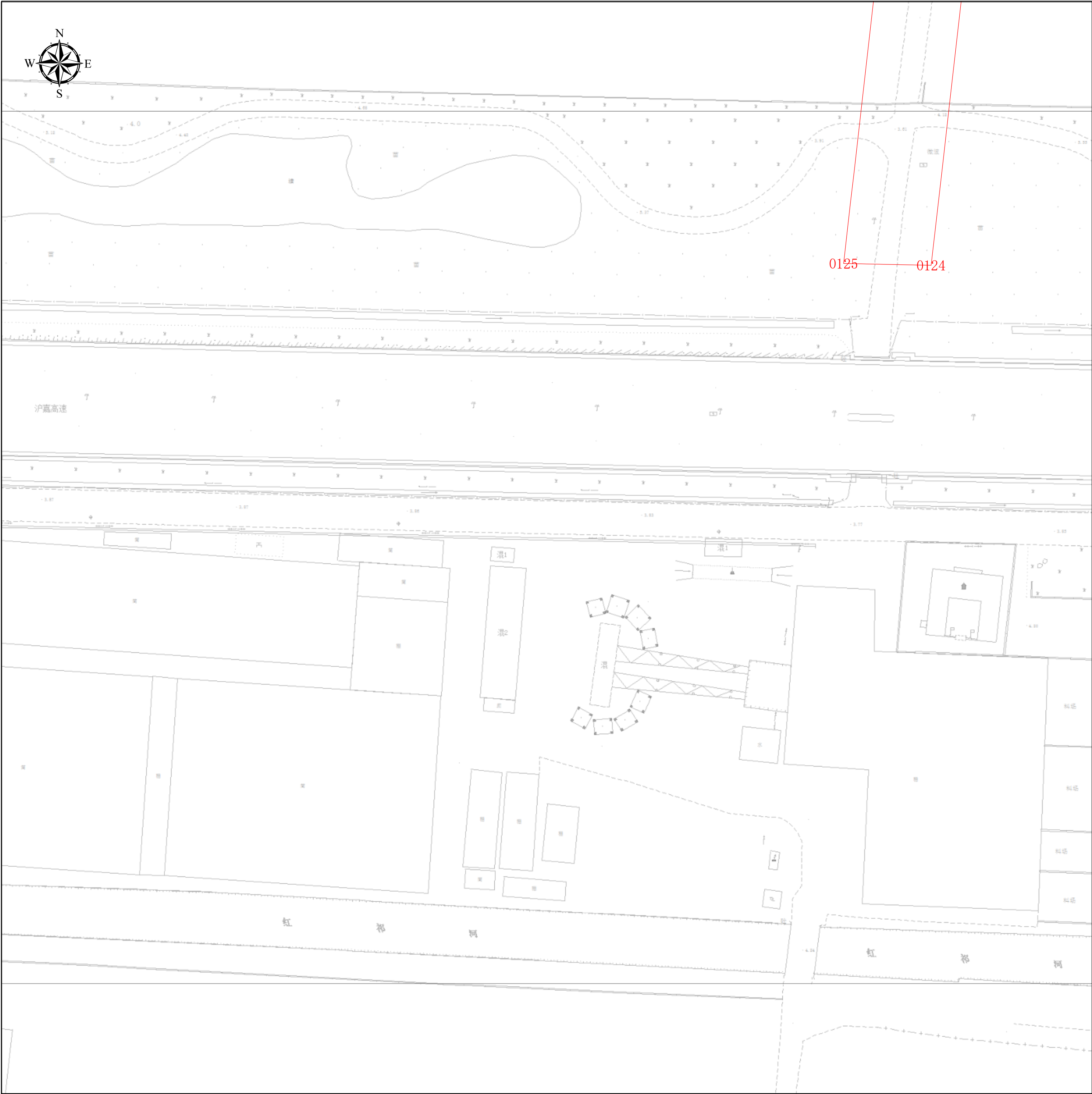
比例尺：

0510203040

m

上海市普陀区规划和自然资源局
2025年1月20日

工程建设项目建设用地规划许可证（分幅图）



项目基本信息

项目名称	规划祁顺路(连亮路—沪嘉高速)、规划连冠路(张泾河—桃浦西路)新建住宅市政配套工程
批文名称	
批文文号	
证件编号	

图例

线性用地规划许可证

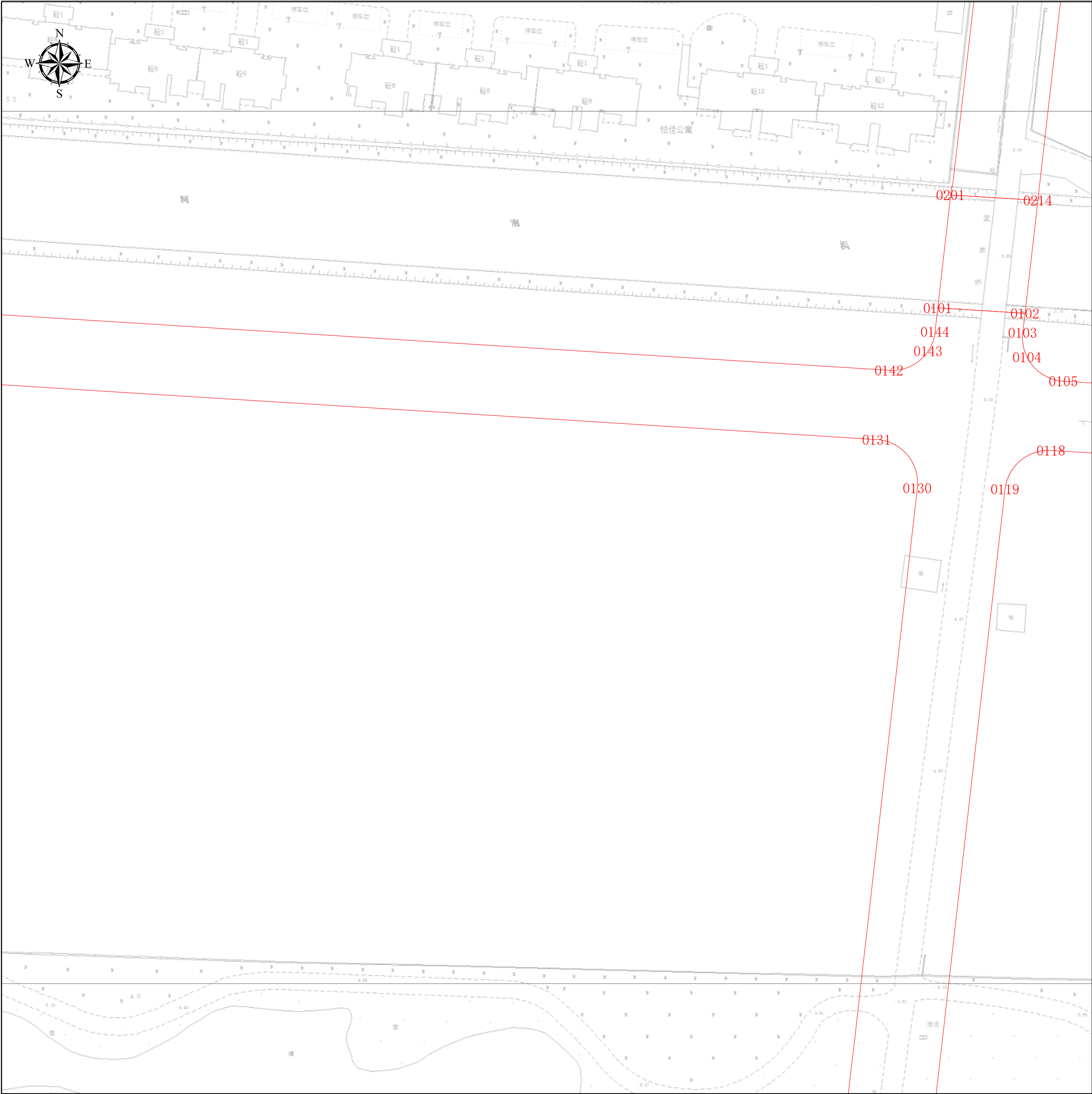
图幅号： IV 30-32

图幅比例： 1:500

比例尺： 0 5 10 20 30 40 m

上海市普陀区规划和自然资源局
2025年1月20日

工程建设项目建设用地规划许可证（分幅图）



项目基本信息

项目名称	规划祁顺路(连亮路—沪嘉高速)、规划连冠路(张泾河—桃浦西路)新建住宅市政配套工程
批文名称	
批文文号	
证件编号	

图例

线性用地规划许可证

图幅号： IV 31-32

图幅比例： 1:500

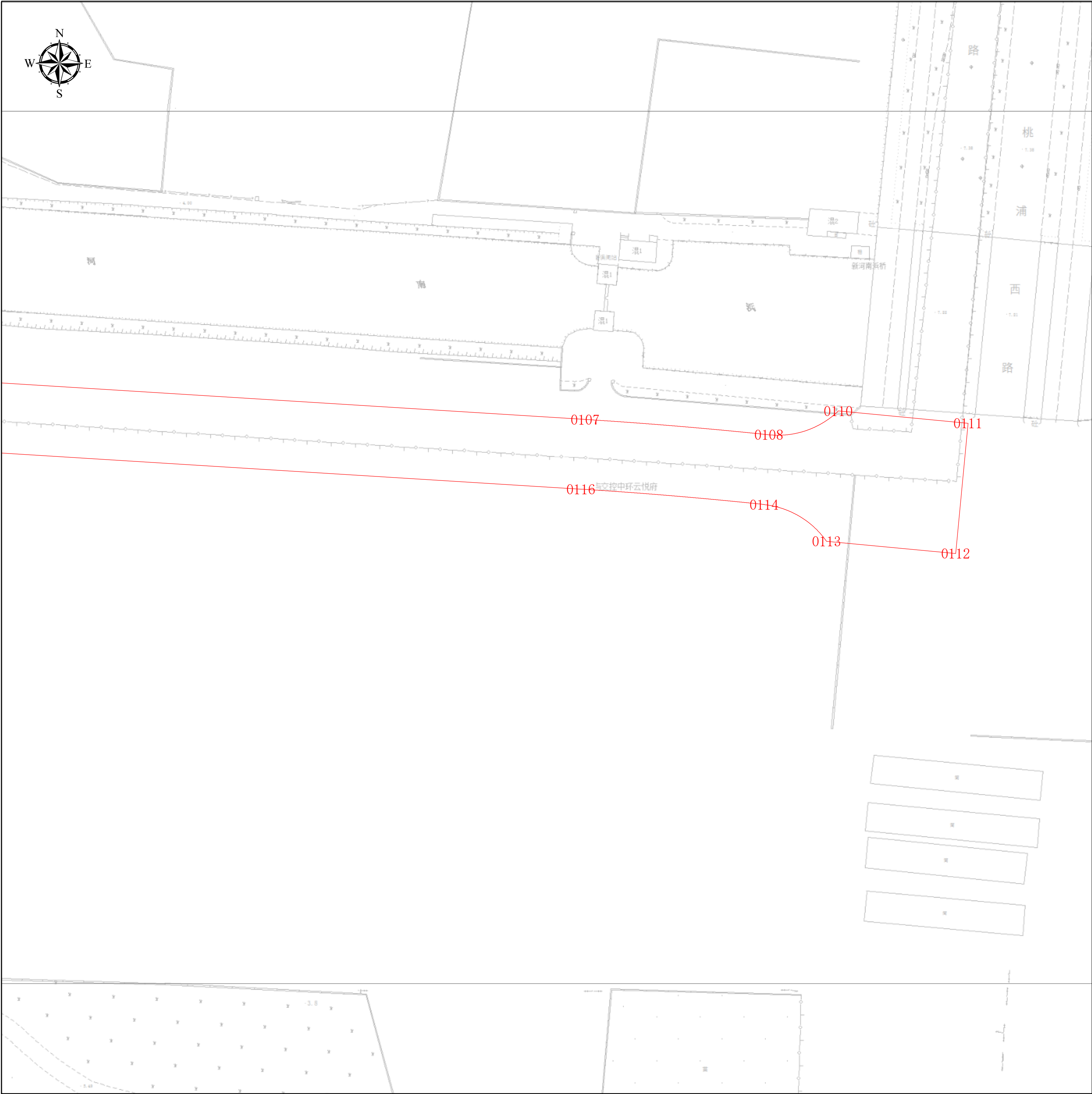
比例尺：

0510203040

m

上海市普陀区规划和自然资源局
2025年1月20日

工程建设项目建设用地规划许可证（分幅图）



项目基本信息

项目名称	规划祁顺路(连亮路—沪嘉高速)、规划连冠路(张泾河—桃浦西路)新建住宅市政配套工程
批文名称	
批文文号	
证件编号	

图例
线性用地规划许可证

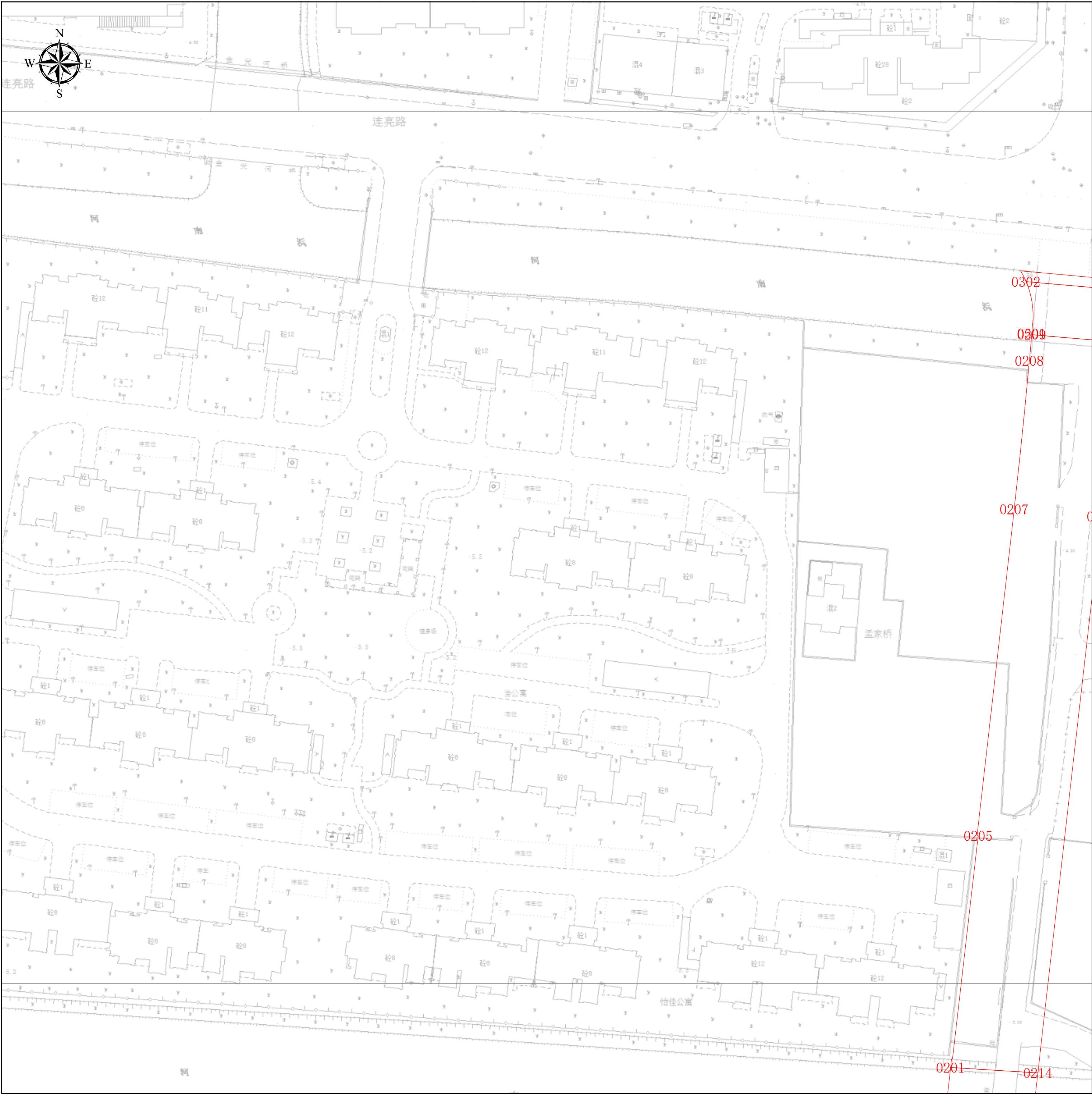
图幅号： IV 31-31

图幅比例： 1:500

比例尺：
0 5 10 20 30 40 m

上海市普陀区规划和自然资源局
2025年1月20日

工程建设项目建设用地规划许可证（分幅图）



项目基本信息

项目名称	规划祁顺路(连亮路—沪嘉高速)、规划连冠路(张泾河—桃浦西路)新建住宅市政配套工程
批文名称	
批文文号	
证件编号	

图例

线性用地规划许可证

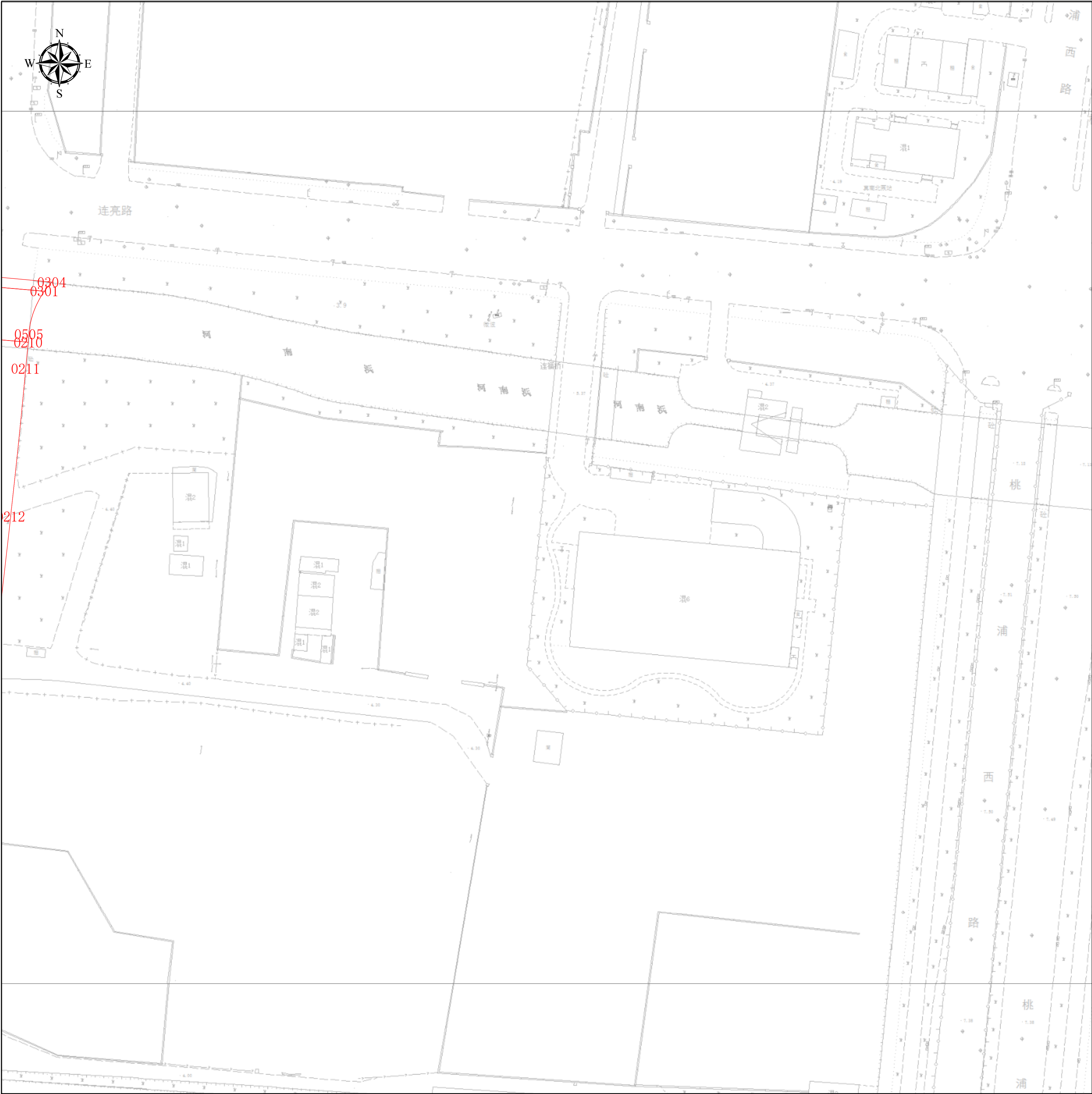
图幅号： IV 32-32

图幅比例： 1:500

比例尺： m

上海市普陀区规划和自然资源局
2025年1月20日

工程建设项目建设用地规划许可证（分幅图）



项目基本信息

项目名称	规划祁顺路(连亮路—沪嘉高速)、规划连冠路(张泾河—桃浦西路)新建住宅市政配套工程
批文名称	
批文文号	
证件编号	

图例

线性用地规划许可证

图幅号： IV 32-31

图幅比例： 1:500

比例尺：

0510203040

m

上海市普陀区规划和自然资源局
2025年1月20日