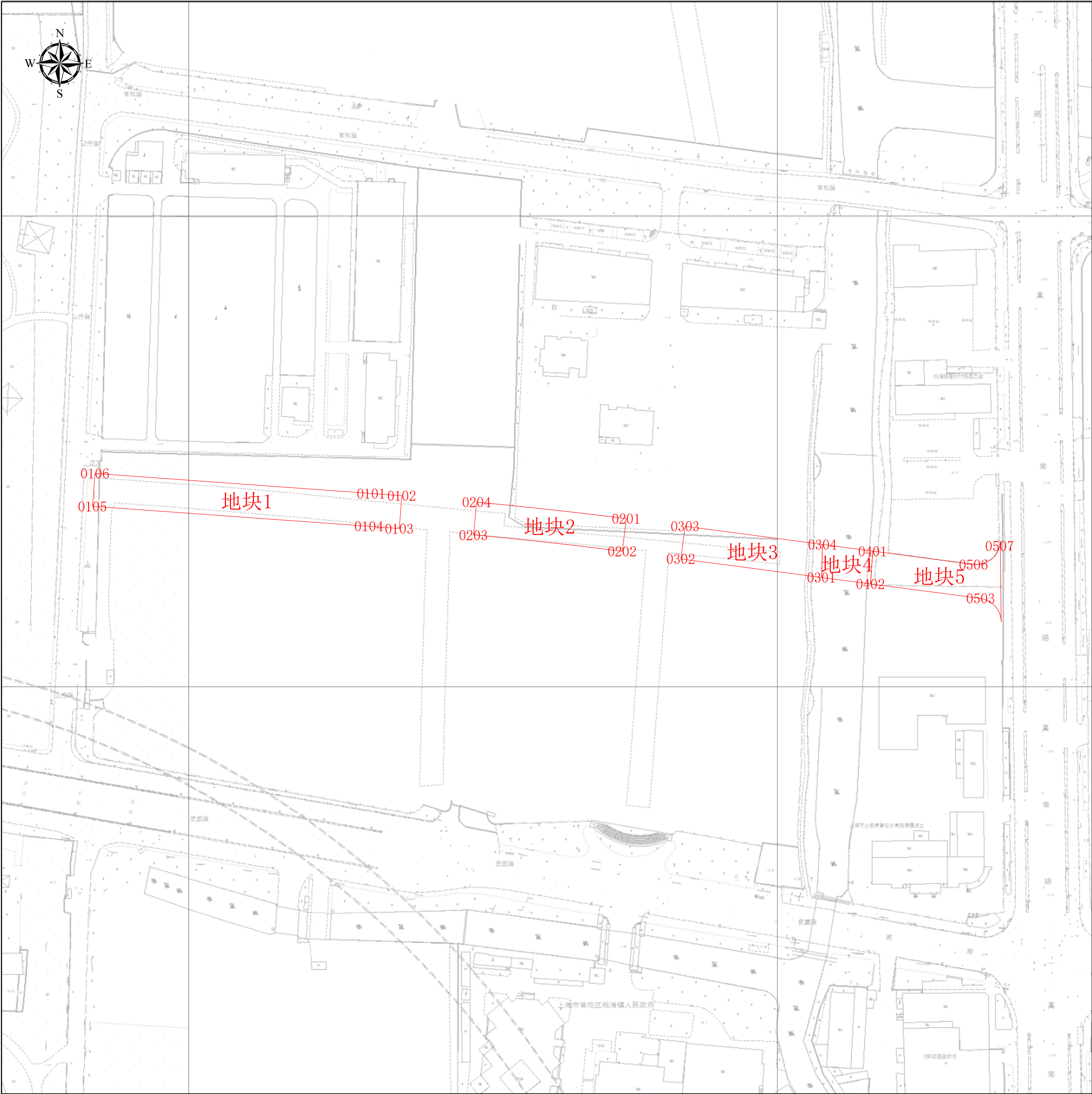


工程建设项目建设用地规划许可证（缩略图）



项目基本信息

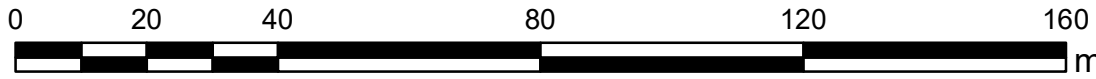
项目名称	桃松路（山丹路—真南路）道路新建工程
批文名称	
批文文号	
证件编号	

图例

线性用地规划许可证

图幅比例：1:500

比例尺：



上海市普陀区规划和自然资源局

2025年7月18日

工程建设项目建设用地规划许可证
地块面积表

序号	地块名称	控规地块编号	规划用地性质	申请用地面积(㎡)	空间边界类型	备注
1	地块1	无规划地块		1829. 01	02	
2	地块2	无规划地块		893. 02	02	
3	地块3	无规划地块		833. 68	02	
4	地块4	无规划地块		297. 88	01	
5	地块5	无规划地块		819. 41	02	

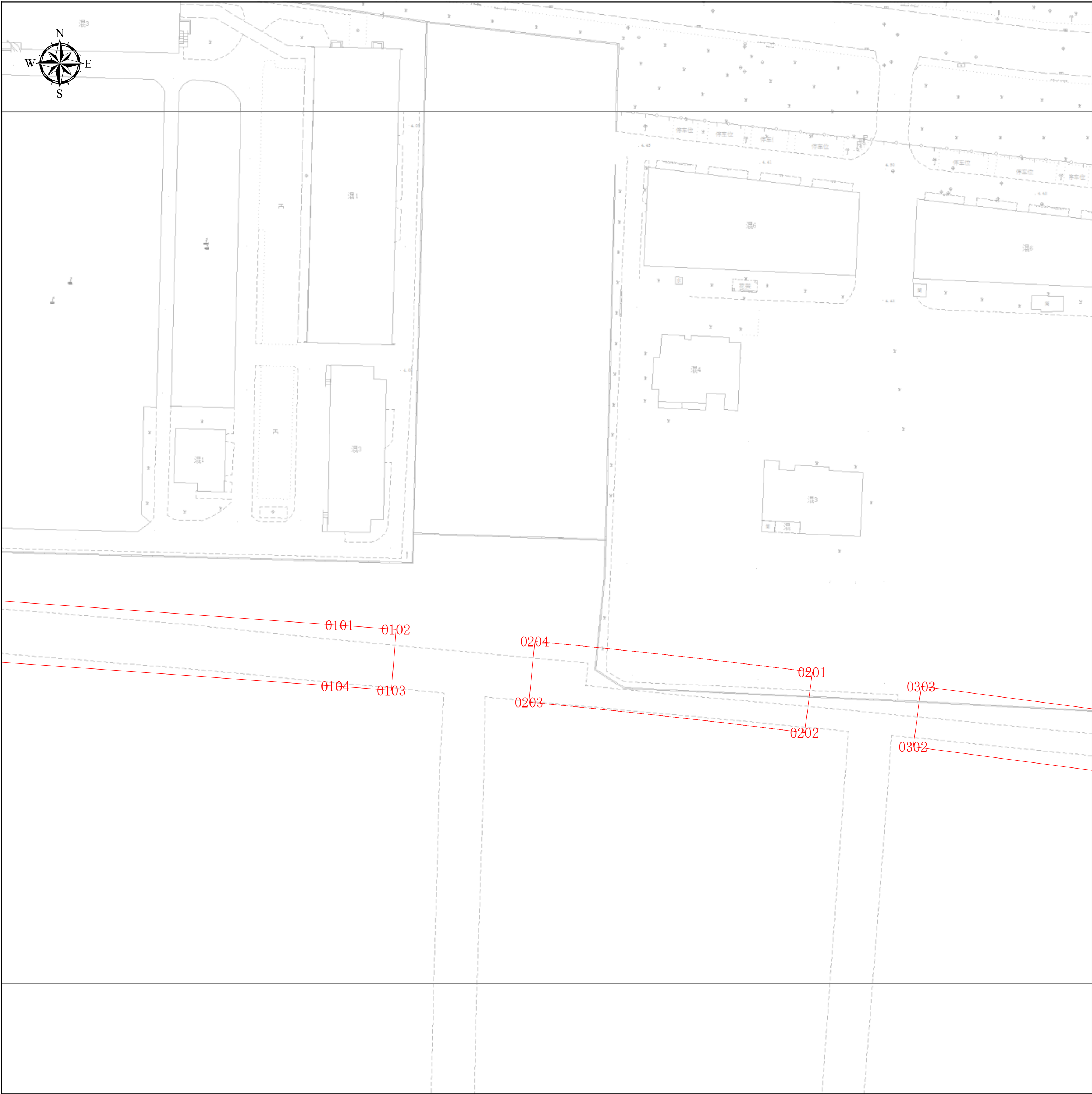
工程建设项目建设用地规划许可证

主要拐点坐标表

注:规划土地意见书/用地规划许可证附图中仅标注主要拐点坐标，项目范围详细界址坐标以勘测定界为准

地块名称	点号	横坐标	纵坐标	半径 (R)	边长 (单位:米)
地块1	0101	-10422.476	5282.184	0	12.977
地块1	0102	-10409.536	5281.214	0	14
地块1	0103	-10410.628	5267.256	0	12.886
地块1	0104	-10423.478	5268.22	0	117.758
地块1	0105	-10540.934	5276.648	0	14
地块1	0106	-10539.842	5290.605	0	117.668
地块2	0201	-10314.138	5271.451	0	14
地块2	0202	-10315.896	5257.561	0	63.556
地块2	0203	-10379.068	5264.534	0	14
地块2	0204	-10377.765	5278.473	0	64.013
地块3	0301	-10231.237	5246.439	0	60.286
地块3	0302	-10291.006	5254.309	0	14
地块3	0303	-10289.179	5268.19	0	58.811
地块3	0304	-10230.871	5260.511	0	14.078
地块4	0401	-10209.468	5257.693	0	14.026
地块4	0402	-10210.449	5243.701	0	20.967
地块4	0403	-10231.237	5246.439	0	14.078
地块4	0404	-10230.871	5260.511	0	21.587
地块5	0503	-10163.606	5237.533	0	94.517
地块5	0504	-10210.449	5243.701	0	14.026
地块5	0505	-10209.468	5257.693	0	43.171
地块5	0506	-10166.667	5252.057	0	13.619
地块5	0507	-10155.568	5259.948	0	1.513
地块5	0508	-10155.375	5261.449	0	0.004
地块5	0509	-10155.375	5261.453	0	0.483

工程建设项目建设用地规划许可证（分幅图）



项目基本信息

项目名称	桃松路（山丹路—真南路）道路新建工程
批文名称	
批文文号	
证件编号	

图例

线性用地规划许可证

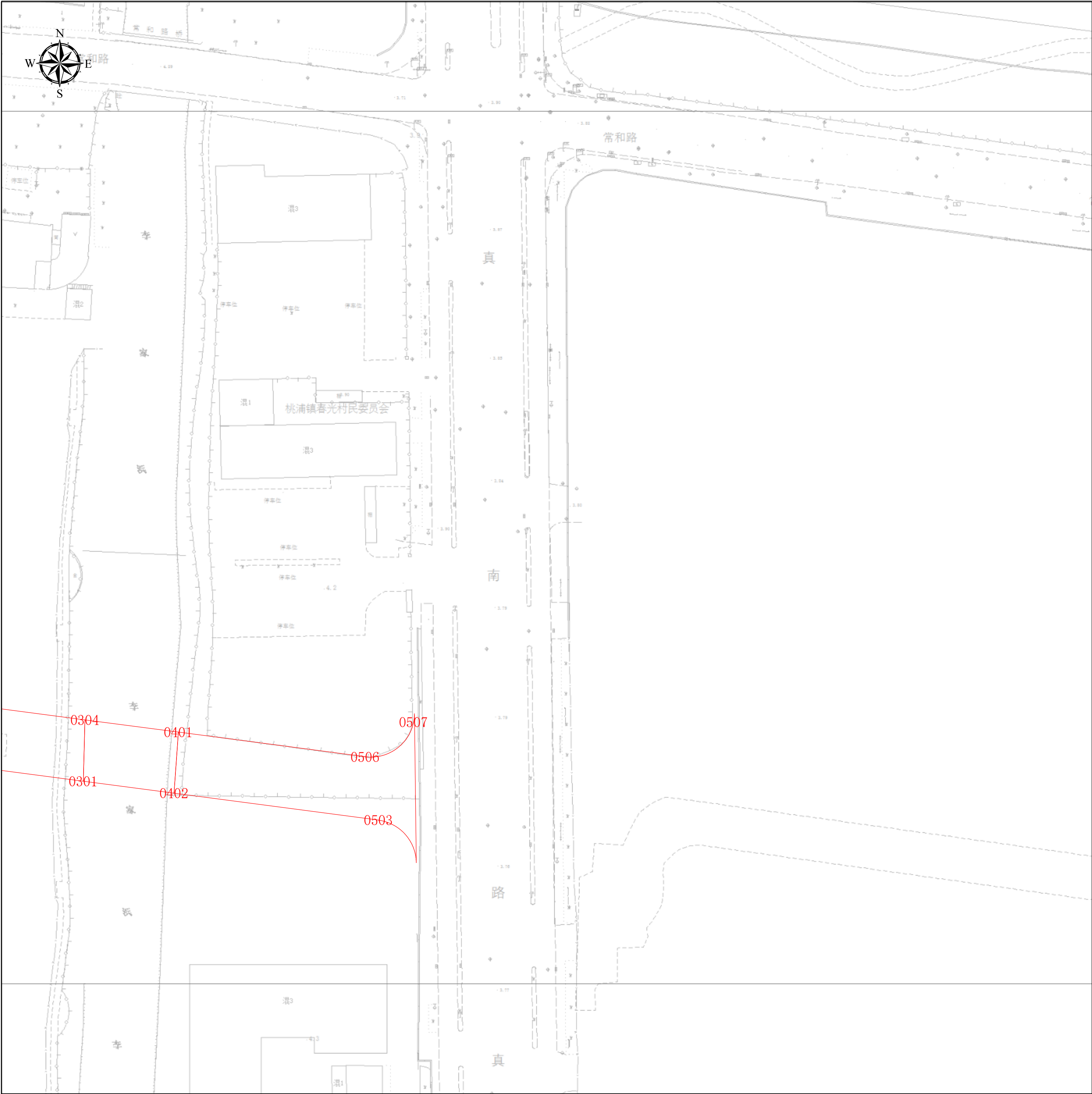
图幅号： IV 27-42

图幅比例： 1:500

比例尺：m

上海市普陀区规划和自然资源局
2025年7月18日

工程建设项目建设用地规划许可证（分幅图）



项目基本信息

项目名称	桃松路（山丹路—真南路）道路新建工程
批文名称	
批文文号	
证件编号	

图例
 线性用地规划许可证

图幅号： IV 27-41

图幅比例： 1:500

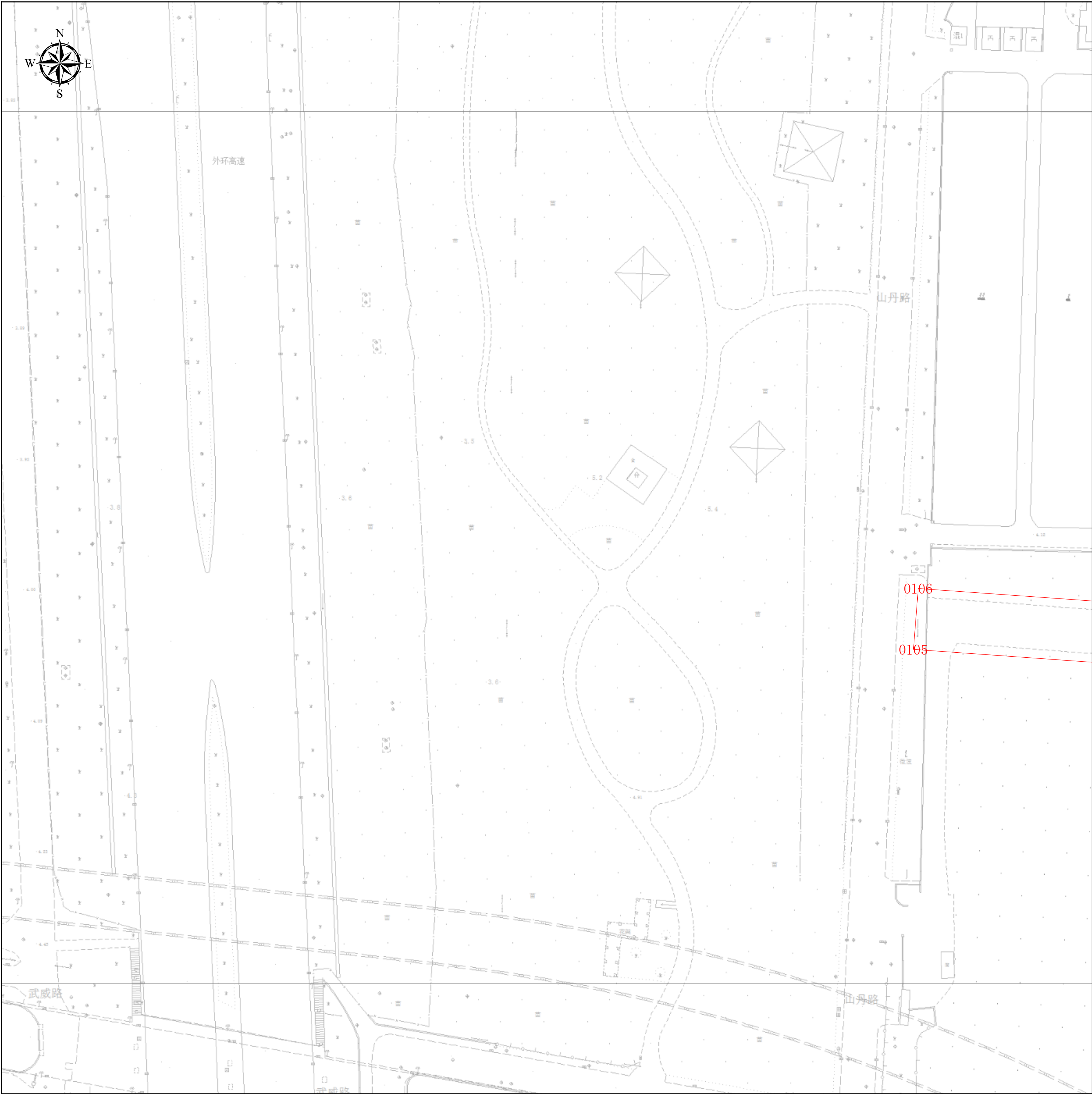
比例尺：

0510203040

m

上海市普陀区规划和自然资源局
2025年7月18日

工程建设项目建设用地规划许可证（分幅图）



项目基本信息

项目名称	桃松路（山丹路—真南路）道路新建工程
批文名称	
批文文号	
证件编号	

图例

线性用地规划许可证

图幅号： IV 27-43

图幅比例： 1:500

比例尺： m

上海市普陀区规划和自然资源局
2025年7月18日