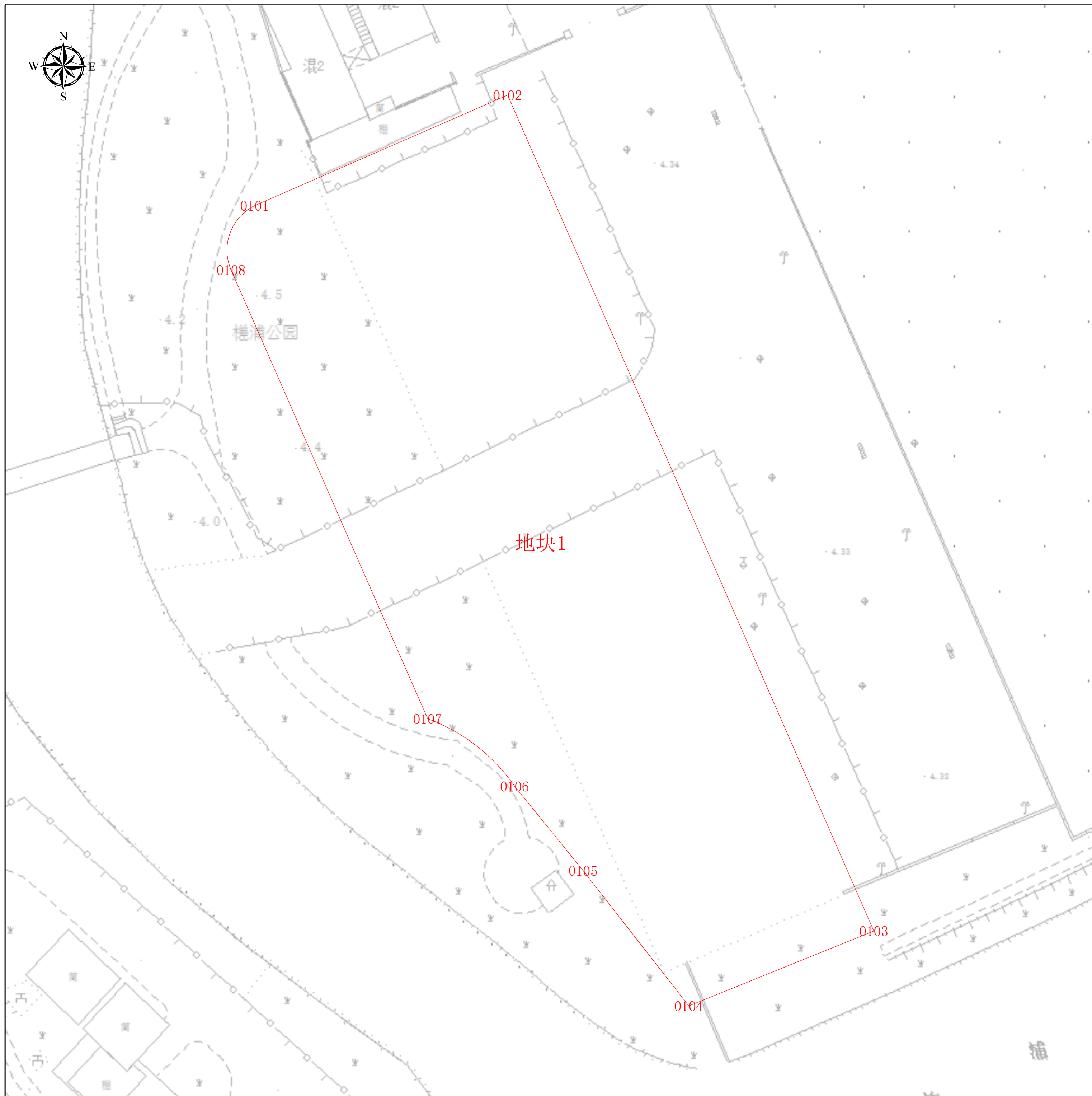


# 工程建设项目建设用地规划许可证（缩略图）



## 项目基本信息

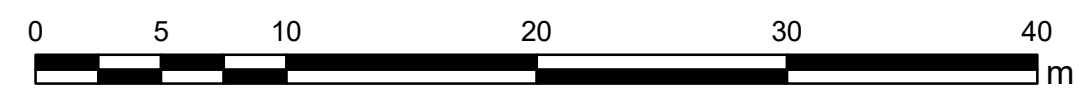
项目名称	普陀区白丽消防站新建工程
批文名称	
批文文号	
证件编号	

### 图例

建构筑物用地规划许可证

图幅比例：1:500

比例尺：



上海市普陀区规划和自然资源局

2024年11月18日

工程建设项目建设用地规划许可证  
地块面积表

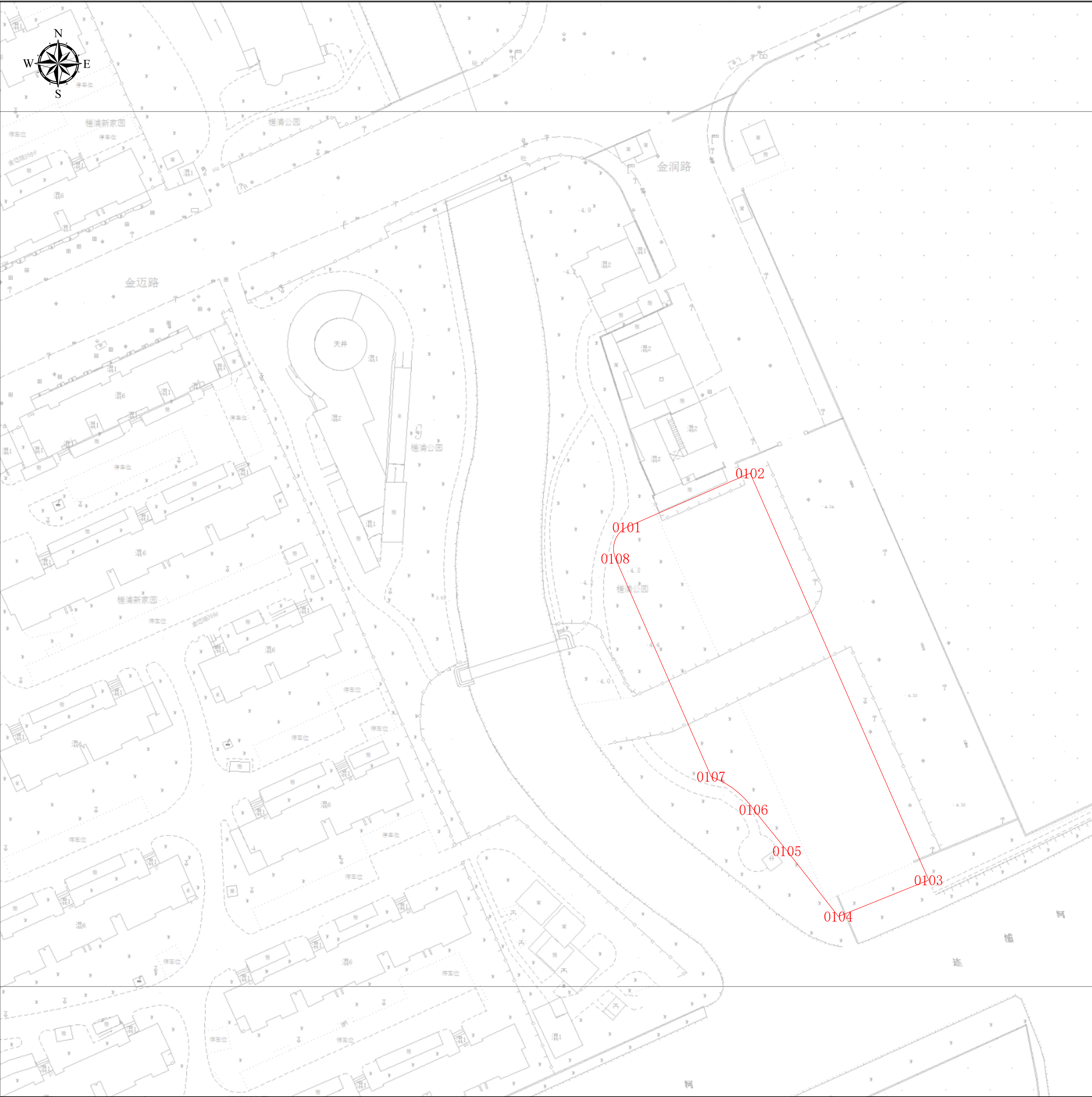
序号	地块名称	控规地块编号	规划用地性质	申请用地面积(㎡)	空间边界类型	备注
1	地块1	07-07	U6	3297.08	02	压占规划地块07-07面积：3297.078356

工程建设项目建设用地规划许可证  
主要拐点坐标表

注:规划土地意见书/用地规划许可证附图中仅标注主要拐点坐标，项目范围详细界址坐标以勘测定界为准

地块名称	点号	横坐标	纵坐标	半径 (R)	边长 (单位:米)
地块1	0101	-13356.686	5905.033	0	30.708
地块1	0102	-13328.544	5917.322	0	101.551
地块1	0103	-13287.759	5824.321	0	22.232
地块1	0104	-13308.369	5815.986	0	19.104
地块1	0105	-13320.138	5831.034	0	12.071
地块1	0106	-13327.737	5840.414	0	12.267
地块1	0107	-13337.425	5847.938	0	54.517
地块1	0108	-13359.321	5897.865	0	7.637

# 工程建设项目建设用地规划许可证（分幅图）



## 项目基本信息

项目名称	普陀区白丽消防站新建工程
批文名称	
批文文号	
证件编号	

图例

建构筑物用地规划许可证

图幅号： IV 30-54

图幅比例： 1:500

比例尺：m

上海市普陀区规划和自然资源局  
2024年11月18日