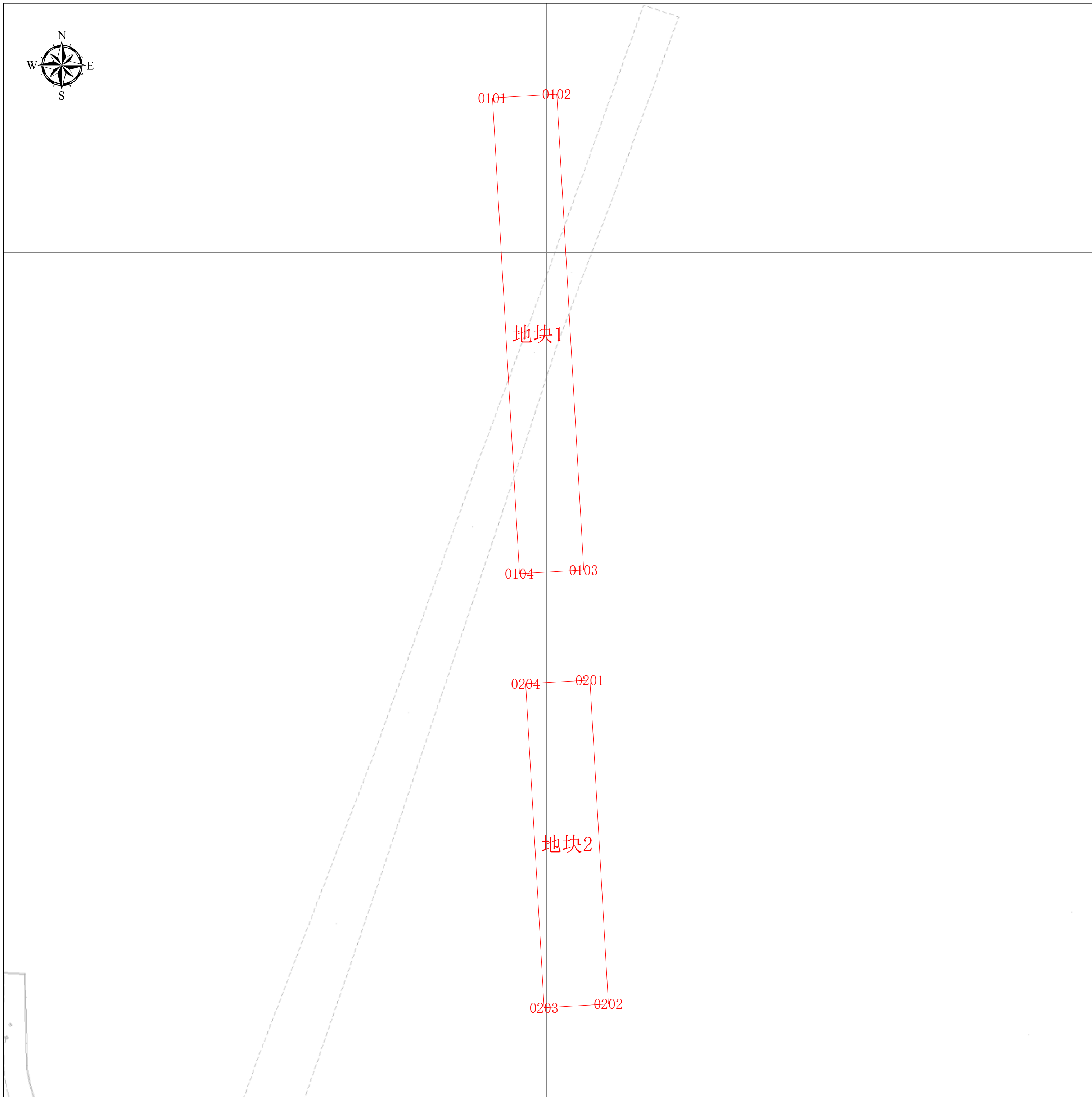


工程建设项目建设用地规划许可证（缩略图）



项目基本信息

项目名称	绿蕉路(定宁路-武山路)道路新建工程
批文名称	
批文文号	
证件编号	

图例

线性用地规划许可证

图幅比例：1:500

比例尺：



上海市普陀区规划和自然资源局

2024年10月22日

工程建设项目建设用地规划许可证
地块面积表

序号	地块名称	控规地块编号	规划用地性质	申请用地面积(㎡)	空间边界类型	备注
1	地块1	无规划地块		1452.36	02	
2	地块2	无规划地块		988.94	02	

工程建设项目建设用地规划许可证

主要拐点坐标表

注:规划土地意见书/用地规划许可证附图中仅标注主要拐点坐标，项目范围详细界址坐标以勘测定界为准

地块名称	点号	横坐标	纵坐标	半径 (R)	边长 (单位:米)
地块1	0101	-10261. 761	4433. 628	0	14
地块1	0102	-10247. 783	4434. 42	0	103. 74
地块1	0103	-10241. 91	4330. 847	0	14
地块1	0104	-10255. 887	4330. 054	0	103. 74
地块2	0201	-10240. 551	4306. 885	0	70. 639
地块2	0202	-10236. 551	4236. 36	0	14
地块2	0203	-10250. 529	4235. 567	0	70. 639
地块2	0204	-10254. 528	4306. 093	0	14

工程建设项目建设用地规划许可证（分幅图）



项目基本信息	
项目名称	绿蕉路(定宁路-武山路)道路新建工程
批文名称	
批文文号	
证件编号	
<div>图例</div> <div><div></div>线性用地规划许可证</div>	
图幅号： IV 23-42	
图幅比例： 1:500	
比例尺：	<div><div>0510203040</div><div>m</div></div>
上海市普陀区规划和自然资源局 2024年10月22日	

工程建设项目建设用地规划许可证（分幅图）



项目基本信息

项目名称	绿蕉路(定宁路-武山路)道路新建工程
批文名称	
批文文号	
证件编号	

图例
 线性用地规划许可证

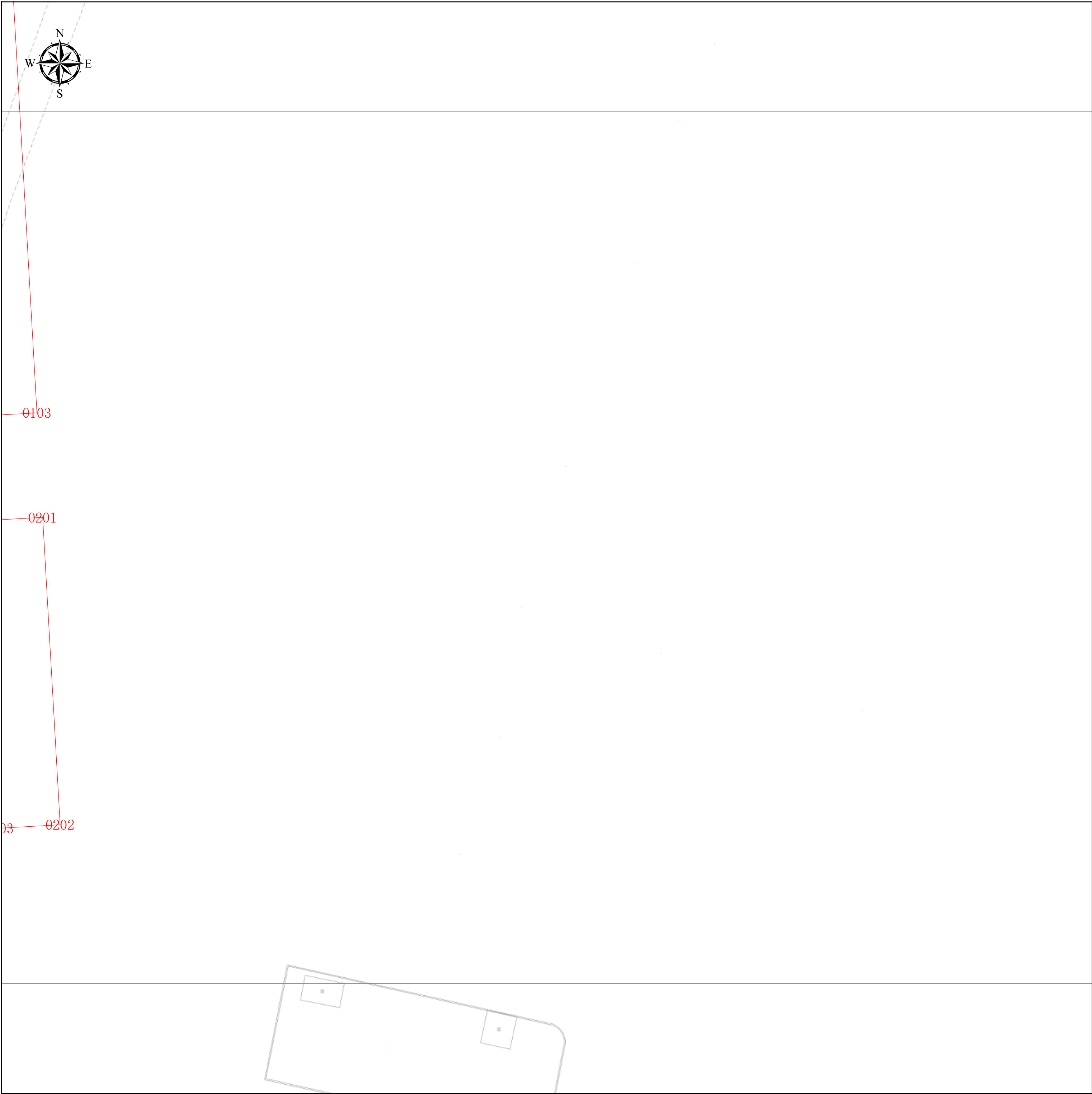
图幅号： IV 22-42

图幅比例： 1:500

比例尺：


上海市普陀区规划和自然资源局
2024年10月22日

工程建设项目建设用地规划许可证（分幅图）



项目基本信息

项目名称	绿蕉路(定宁路-武山路)道路新建工程
批文名称	
批文文号	
证件编号	

图例

线性用地规划许可证

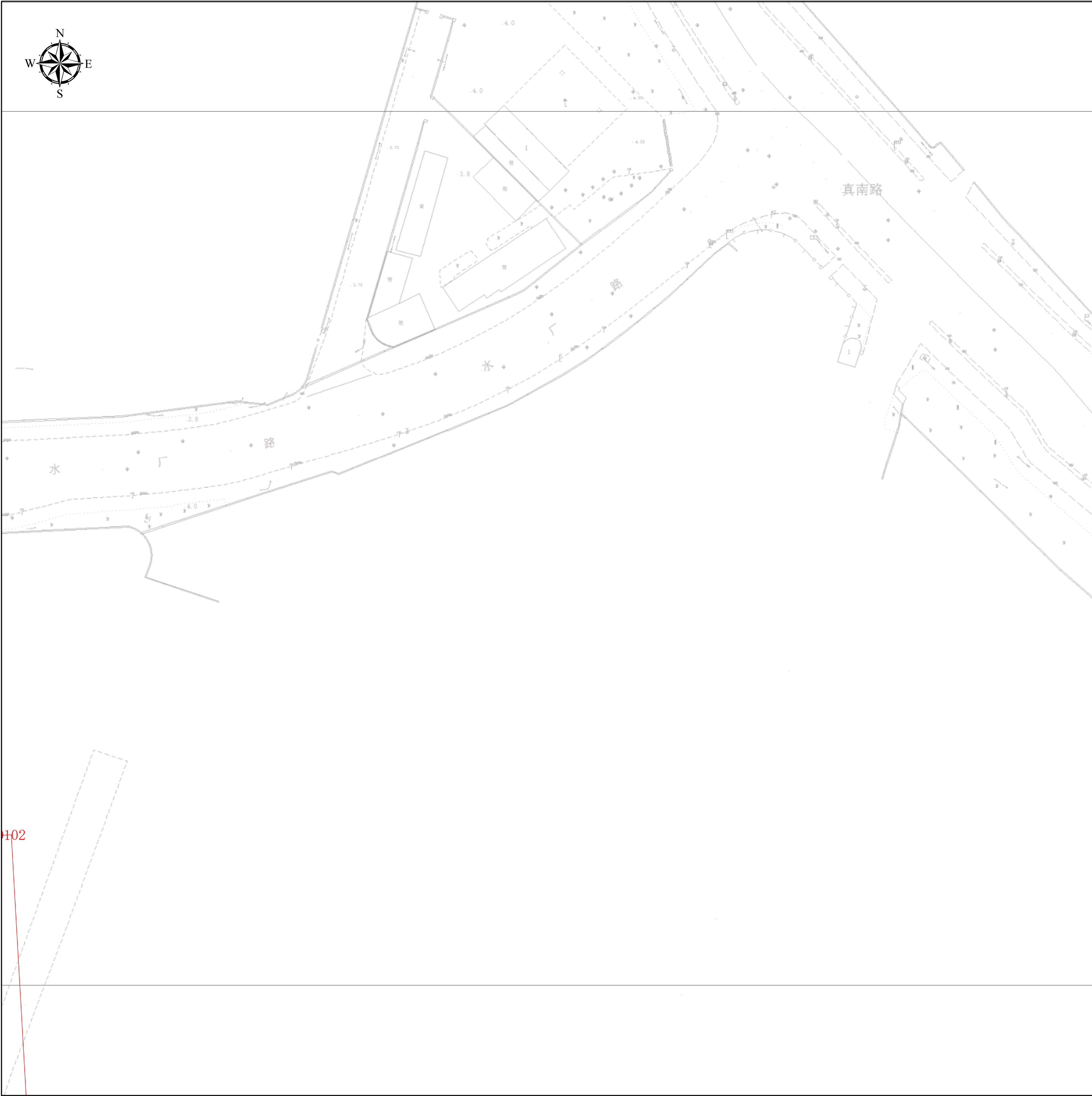
图幅号： IV 22-41

图幅比例： 1:500

比例尺：m

上海市普陀区规划和自然资源局
2024年10月22日

工程建设项目建设用地规划许可证（分幅图）



项目基本信息

项目名称	绿蕉路(定宁路-武山路)道路新建工程
批文名称	
批文文号	
证件编号	
图例	<div><div></div>线性用地规划许可证</div>
图幅号：	IV 23-41
图幅比例：	1:500
比例尺：	<div><div>0510203040</div><div>m</div></div>
上海市普陀区规划和自然资源局 2024年10月22日	