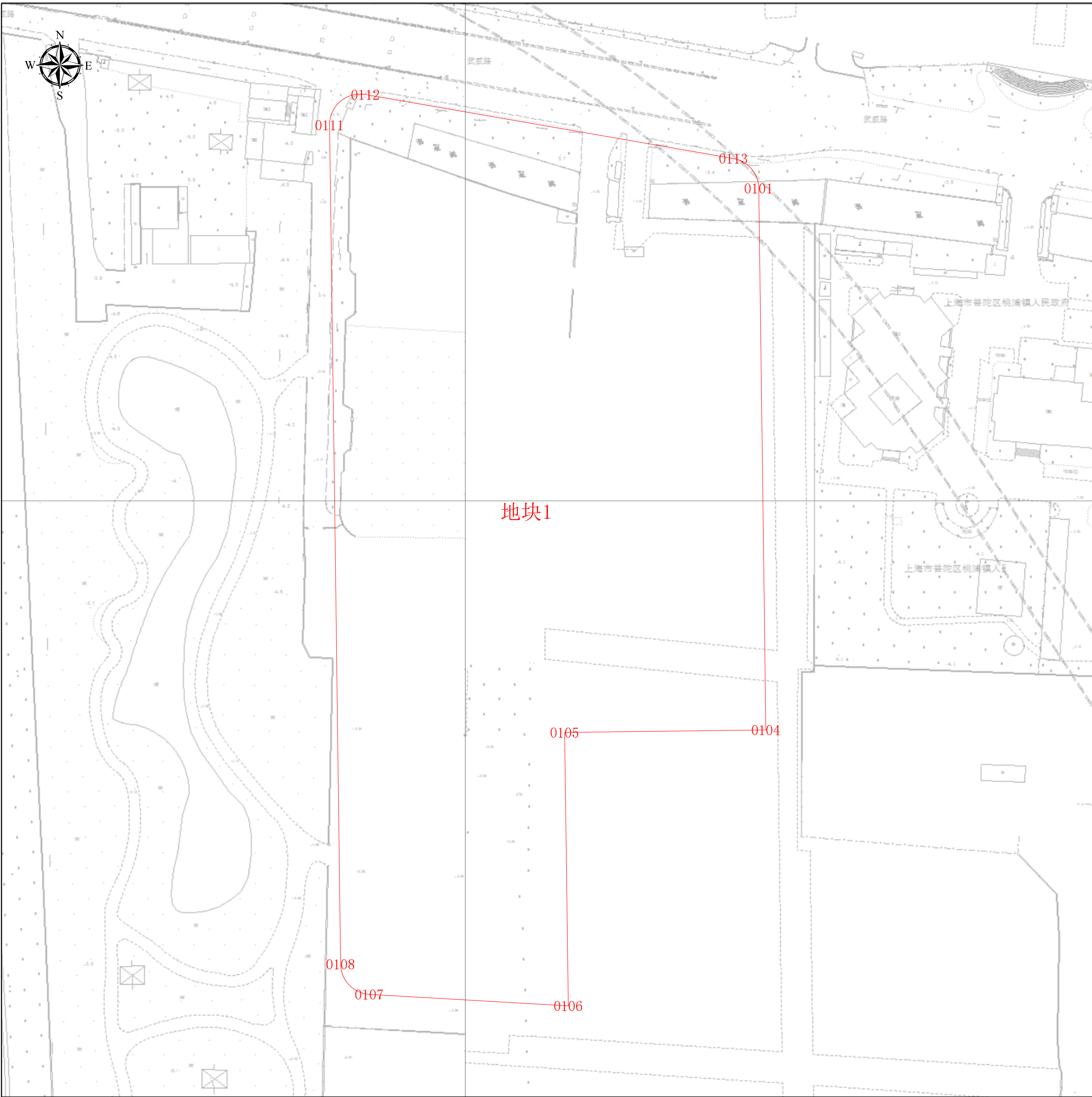


工程建设项目建设用地规划许可证（缩略图）



项目基本信息

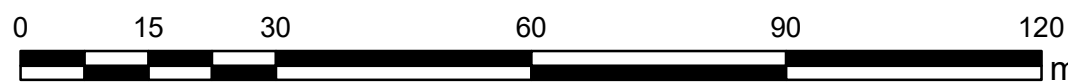
项目名称	桃李实验学校新建项目
批文名称	
批文文号	
证件编号	

图例

建构筑物用地规划许可证

图幅比例：1:500

比例尺：



上海市普陀区规划和自然资源局

2024年8月29日

工程建设项目建设用地规划许可证
地块面积表

序号	地块名称	控规地块编号	规划用地性质	申请用地面积(㎡)	空间边界类型	备注
1	地块1	069A-01	Rs5	34218. 83	02	压占规划地块069A-01面积： 34218. 826855

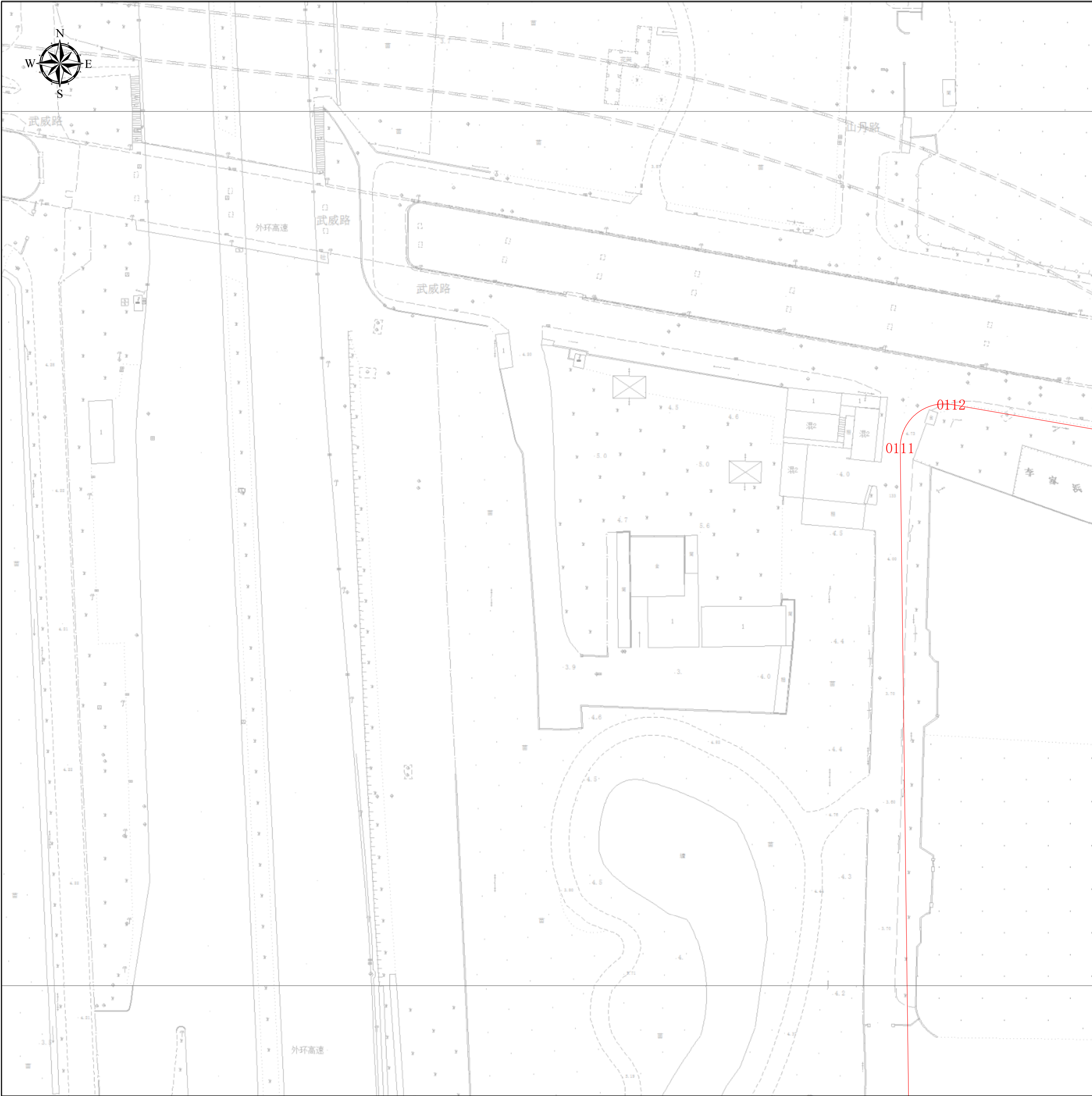
工程建设项目建设用地规划许可证

主要拐点坐标表

注:规划土地意见书/用地规划许可证附图中仅标注主要拐点坐标，项目范围详细界址坐标以勘测定界为准

地块名称	点号	横坐标	纵坐标	半径 (R)	边长 (单位:米)
地块1	0101	-10403.971	5102.345	0	142.444
地块1	0104	-10401.65	4925.089	0	100.627
地块1	0105	-10467.444	4924.227	0	89.43
地块1	0106	-10466.273	4834.806	0	65.153
地块1	0107	-10531.32	4838.522	0	13.637
地块1	0108	-10540.749	4848.375	0	98.372
地块1	0111	-10544.345	5122.98	0	191.645
地块1	0112	-10532.636	5132.963	0	122.176
地块1	0113	-10412.26	5112.067	0	12.776

工程建设项目建设用地规划许可证（分幅图）



项目基本信息

项目名称	桃李实验学校新建项目
批文名称	
批文文号	
证件编号	

图例

建筑物用地规划许可证

图幅号： IV 26-43

图幅比例： 1:500

比例尺：

上海市普陀区规划和自然资源局
2024年8月29日

工程建设项目建设用地规划许可证（分幅图）



项目基本信息

项目名称	桃李实验学校新建项目
批文名称	
批文文号	
证件编号	

图例
建构筑物用地规划许可证

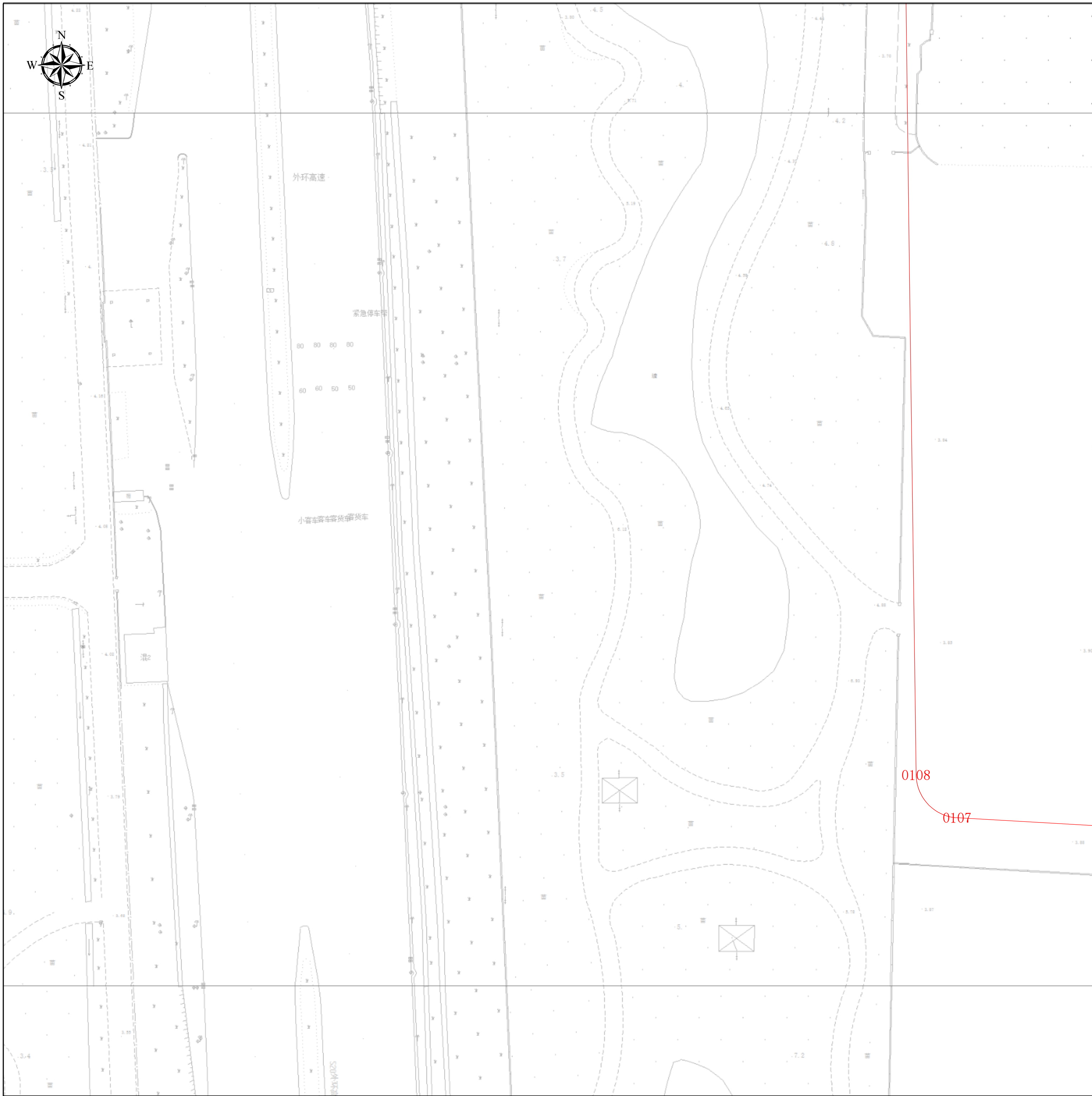
图幅号： IV 26-42

图幅比例： 1:500

比例尺：
0 5 10 20 30 40 m

上海市普陀区规划和自然资源局
2024年8月29日

工程建设项目建设用地规划许可证（分幅图）



项目基本信息

项目名称	桃李实验学校新建项目
批文名称	
批文文号	
证件编号	

图例

建筑物用地规划许可证

图幅号： IV 25-43

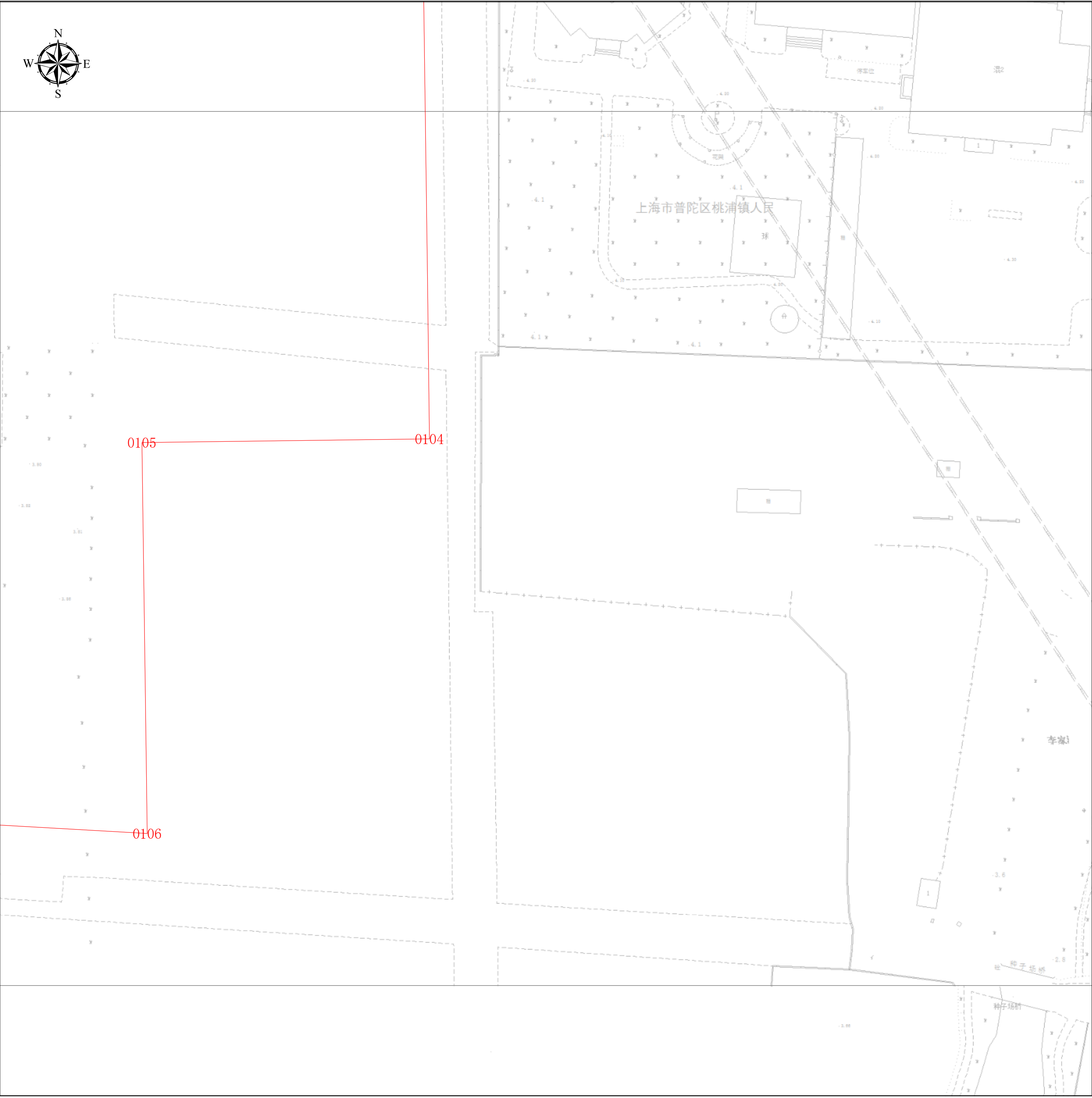
图幅比例： 1:500

比例尺：m

上海市普陀区规划和自然资源局

2024年8月29日

工程建设项目建设用地规划许可证（分幅图）



项目基本信息

项目名称	桃李实验学校新建项目
批文名称	
批文文号	
证件编号	

图例
[Red Outline Box] 构筑物用地规划许可证

图幅号： IV 25-42

图幅比例： 1:500

比例尺：
0 5 10 20 30 40 m

上海市普陀区规划和自然资源局
2024年8月29日