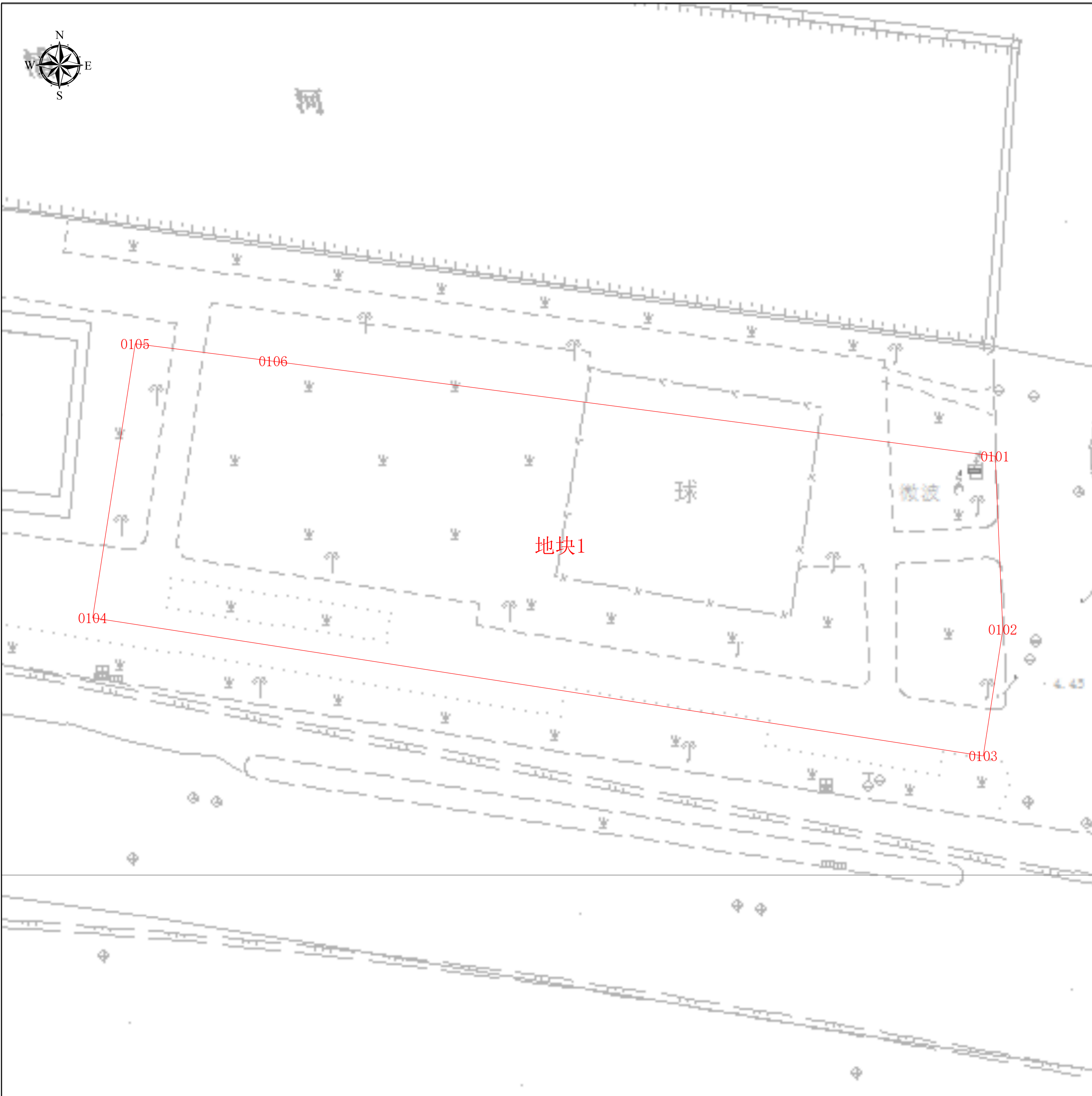


# 工程建设项目建设用地规划许可证（缩略图）



## 项目基本信息

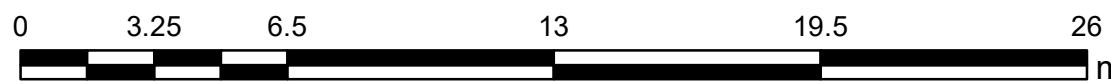
项目名称	金沙江路北侧规划A13c-06地块新建加油站
批文名称	
批文文号	
证件编号	

图例

建构筑物用地规划许可证

图幅比例：1:500

比例尺：



上海市普陀区规划和自然资源局

2024年7月17日

工程建设项目建设用地规划许可证  
地块面积表

序号	地块名称	控规地块编号	规划用地性质	申请用地面积(㎡)	空间边界类型	备注
1	地块1	A13c-06	S9	1183.6	02	压占规划地块A13c-06面积：1183.562977

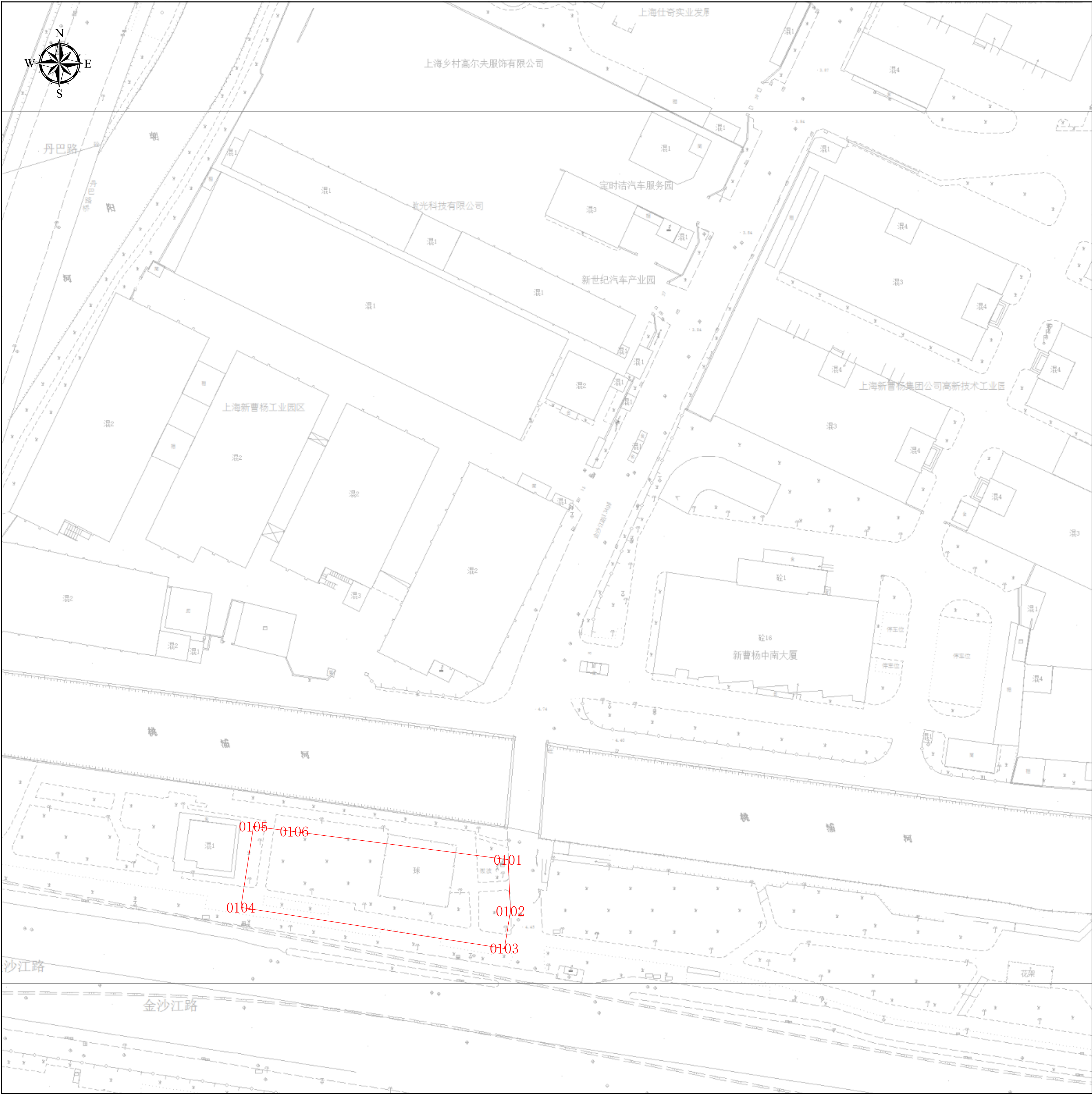
工程建设项目建设用地规划许可证

主要拐点坐标表

注:规划土地意见书/用地规划许可证附图中仅标注主要拐点坐标，项目范围详细界址坐标以勘测定界为准

地块名称	点号	横坐标	纵坐标	半径 (R)	边长 (单位:米)
地块1	0101	-8133.873	-171.574	0	11.771
地块1	0102	-8133.361	-183.334	0	8.687
地块1	0103	-8134.693	-191.918	0	61.151
地块1	0104	-8195.121	-182.543	0	18.821
地块1	0105	-8192.235	-163.945	0	9.445
地块1	0106	-8182.864	-165.125	0	49.413

工程建设项目建设用地规划许可证（分幅图）



项目基本信息

项目名称	金沙江路北侧规划A13c-06地块新建加油站
批文名称	
批文文号	
证件编号	

图例

建构筑物用地规划许可证

图幅号： III 1-33

图幅比例： 1:500

比例尺：

0510203040m

上海市普陀区规划和自然资源局  
2024年7月17日