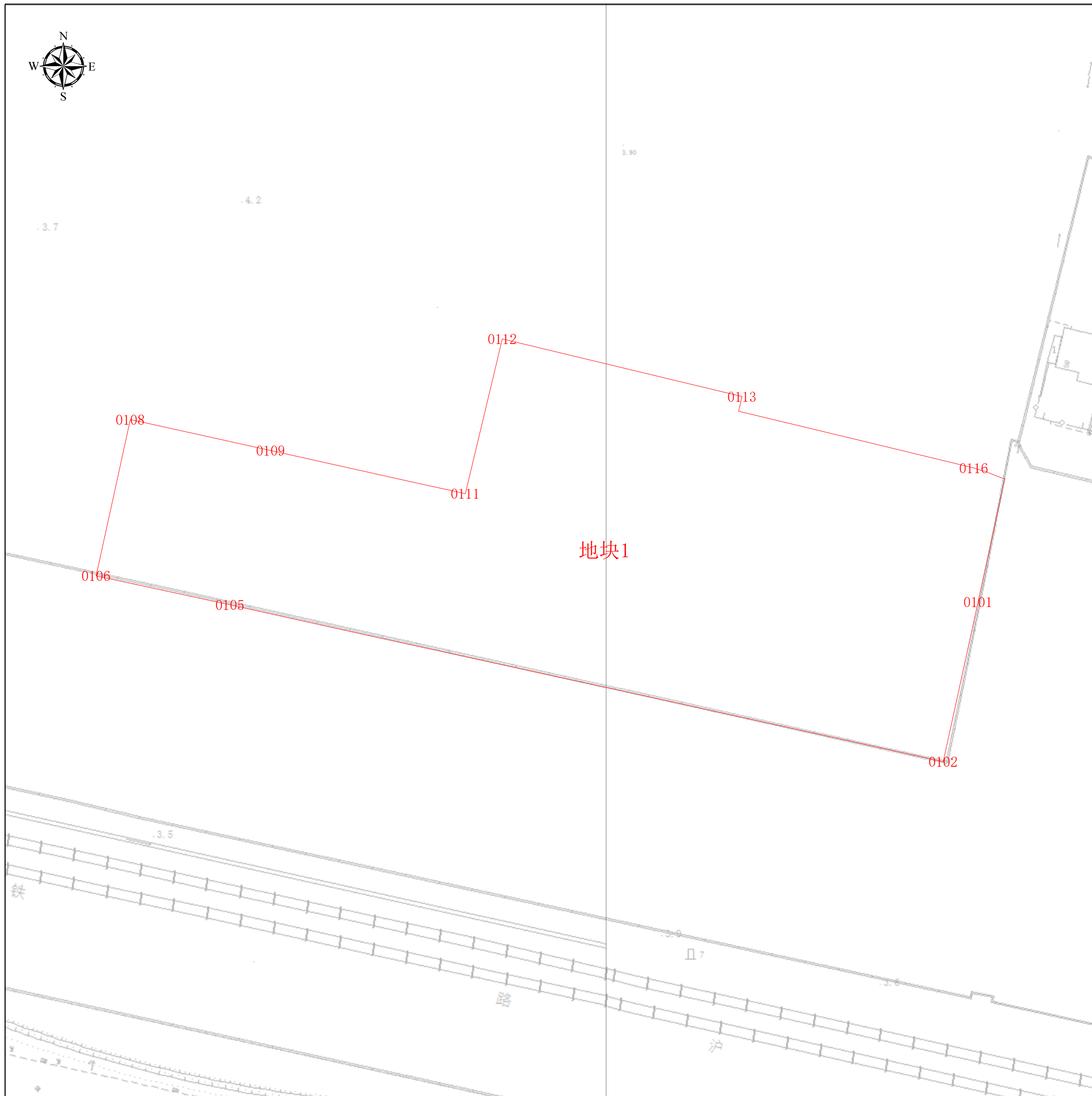


# 工程建设项目临时建设用地规划许可证（缩略图）



## 项目基本信息

项目名称	上海市轨道交通 20 号线一期工程西段金昌路站临时借地（久事场地）
批文名称	
批文文号	
证件编号	

### 图例

建构筑物用地规划许可证

图幅比例：1:500

比例尺：



上海市普陀区规划和自然资源局

2024年7月29日

工程建设项目临时建设用地规划许可证  
地块面积表

序号	地块名称	控规地块编号	规划用地性质	申请用地面积(m²)	空间边界类型	备注
1	地块1			4618.04	02	

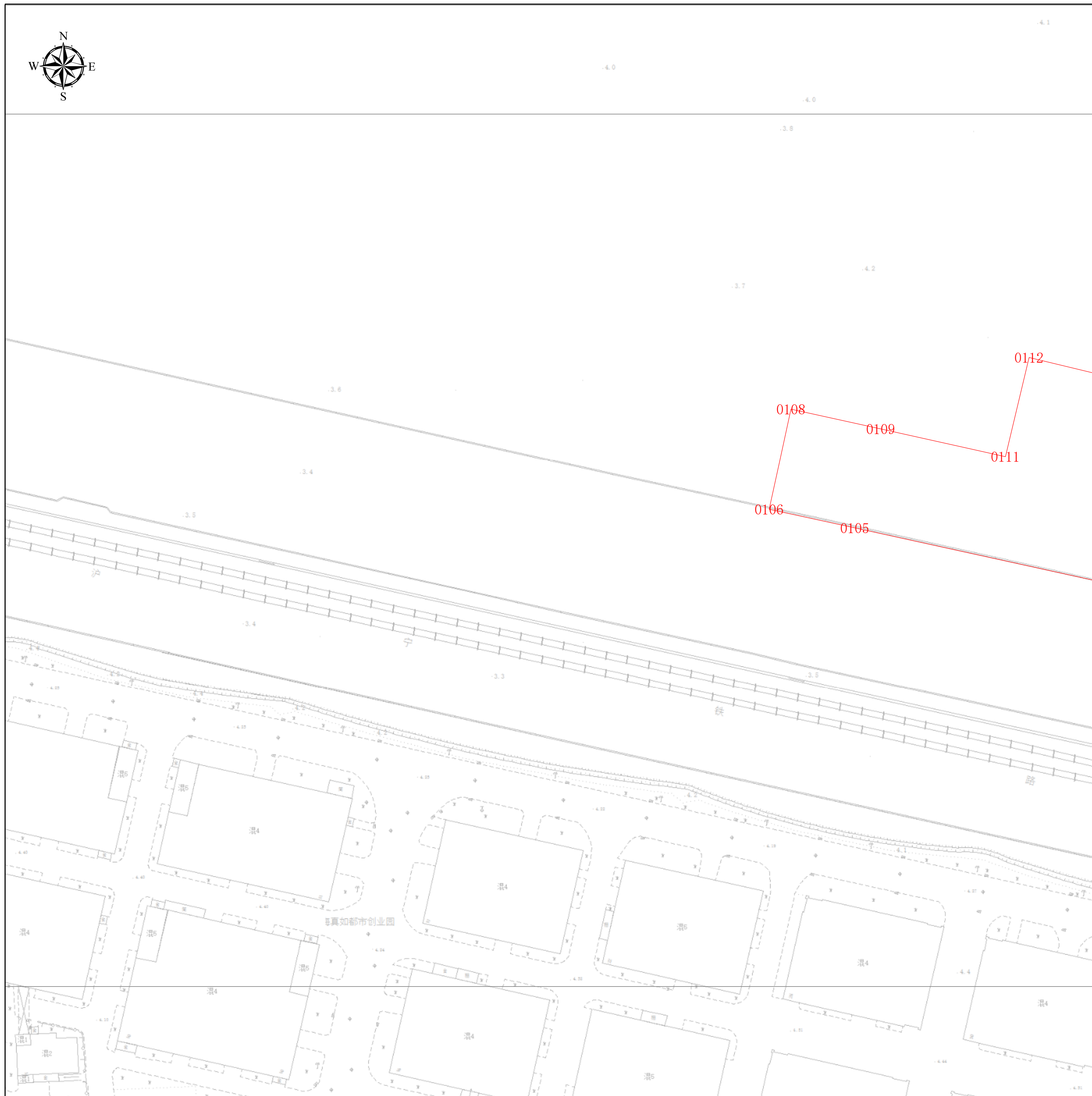
工程建设项目临时建设用地规划许可证

主要拐点坐标表

注:规划土地意见书/用地规划许可证附图中仅标注主要拐点坐标，项目范围详细界址坐标以勘测定界为准

地块名称	点号	横坐标	纵坐标	半径 (R)	边长 (单位:米)
地块1	0101	-8195.408	3705.587	0	23.999
地块1	0102	-8200.52	3682.138	0	43.543
地块1	0105	-8305.234	3705.141	0	83.764
地块1	0106	-8324.875	3709.392	0	11.803
地块1	0108	-8319.848	3732.333	0	32.768
地块1	0109	-8299.253	3727.811	0	21.085
地块1	0111	-8270.664	3721.449	0	31.559
地块1	0112	-8265.253	3744.17	0	36.208
地块1	0113	-8230.047	3735.709	0	2.2
地块1	0114	-8230.564	3733.57	0	17.752
地块1	0116	-8196.051	3725.235	0	19.679
地块1	0117	-8194.211	3724.667	0	1.833
地块1	0118	-8192.5	3724.006	0	1.079
地块1	0119	-8191.492	3723.622	0	18.431

# 工程建设项目临时建设用地规划许可证（分幅图）



## 项目基本信息

项目名称

上海市轨道交通 20 号线一期工程西段金昌路站临时借地（久事场地）

批文名称

批文文号

证件编号

图例

建构筑物用地规划许可证

图幅号： IV 19-34

图幅比例： 1:500

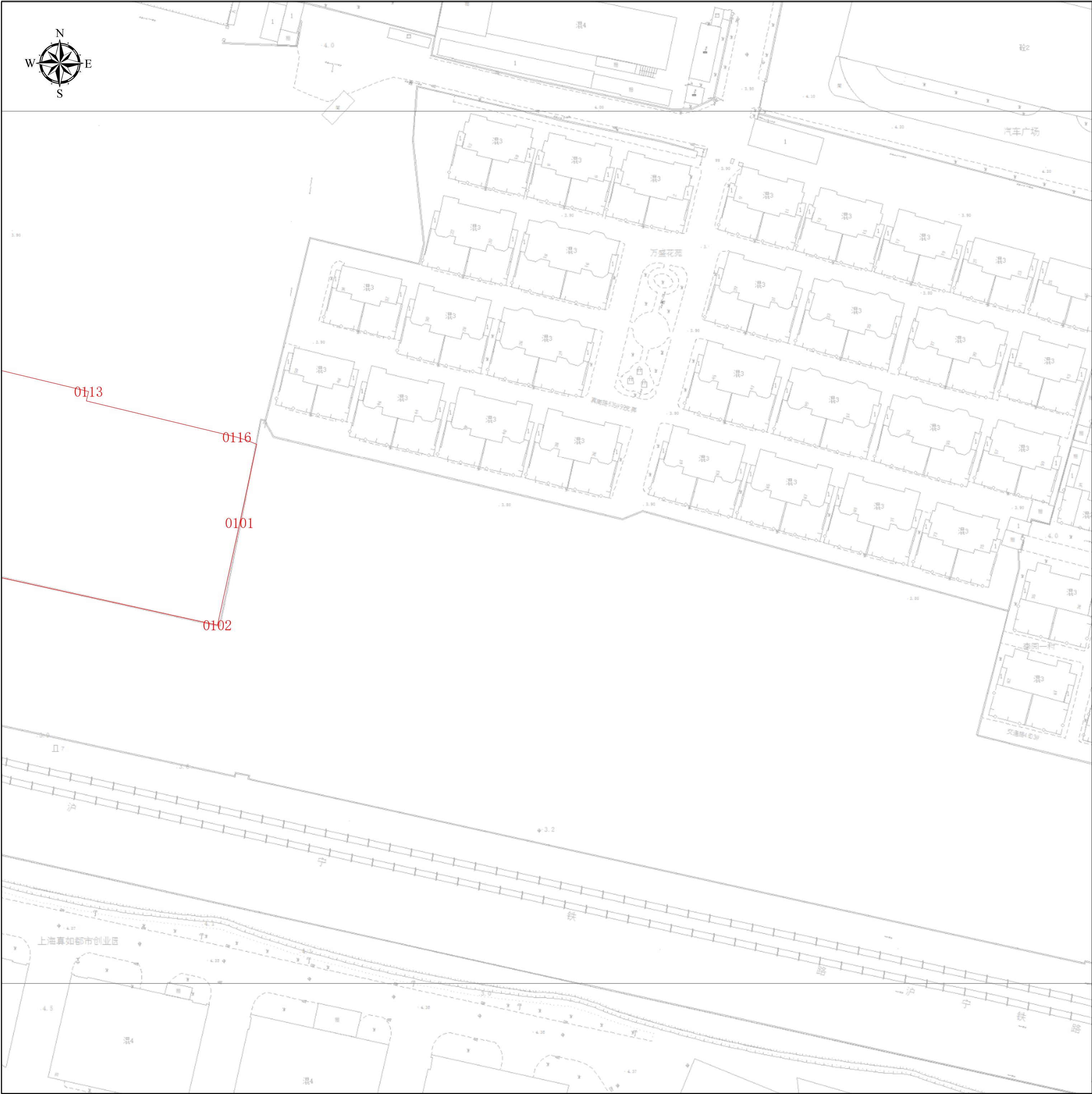
比例尺：

0 5 10 20 30 40 m

上海市普陀区规划和自然资源局

2024年7月29日

工程建设项目临时建设用地规划许可证（分幅图）



项目基本信息	
项目名称	上海市轨道交通 20 号线一期工程西段金昌路站临时借地（久事场地）
批文名称	
批文文号	
证件编号	
<div>图例</div> <div><div></div> 构筑物用地规划许可证</div>	
图幅号： IV 19-33	
图幅比例： 1:500	
比例尺：	<div><div>0510203040</div><div>m</div></div>
上海市普陀区规划和自然资源局 2024年7月29日	