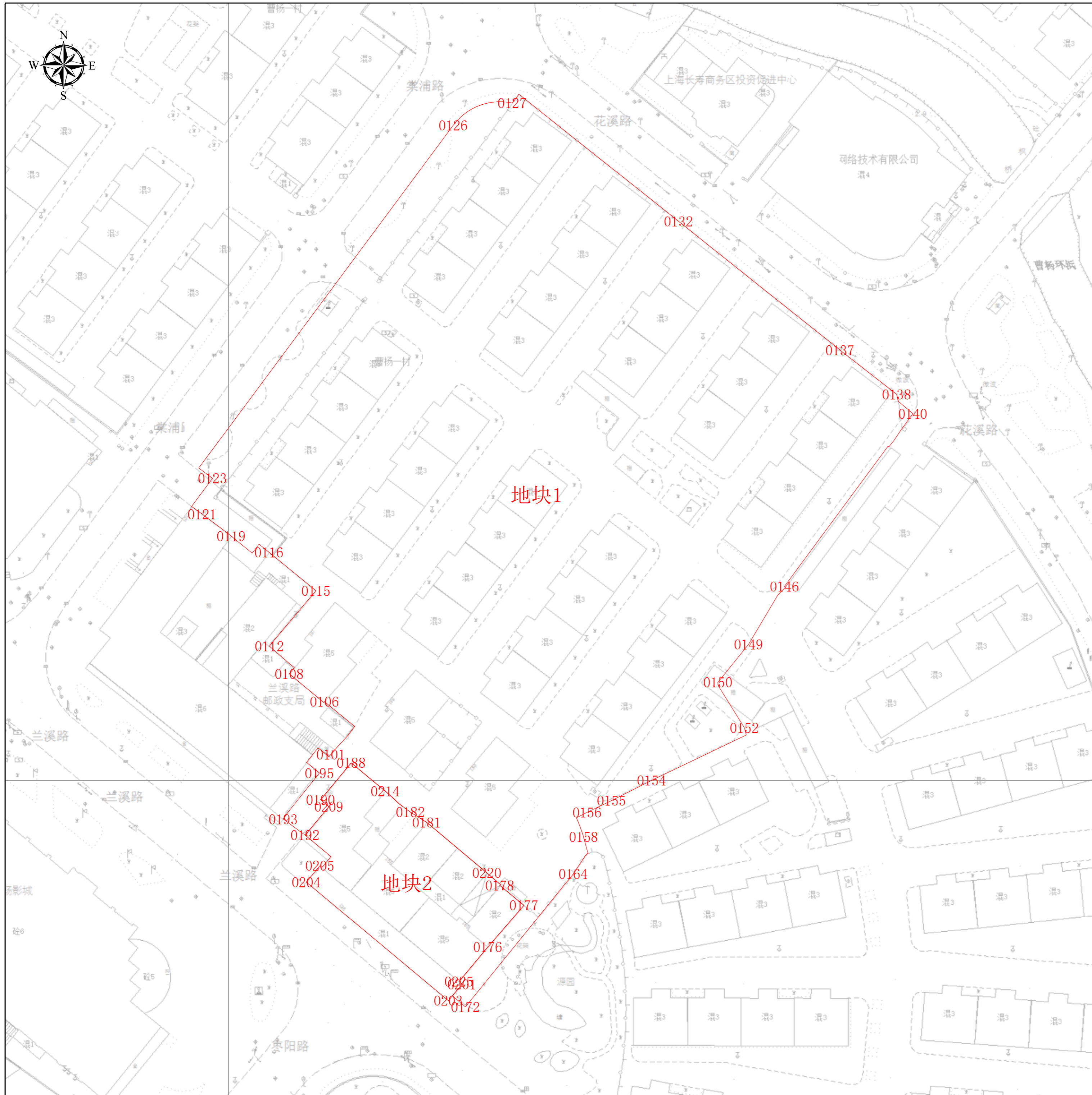



# 工程建设项目规划土地意见书范围图（缩略图）



## 项目基本信息

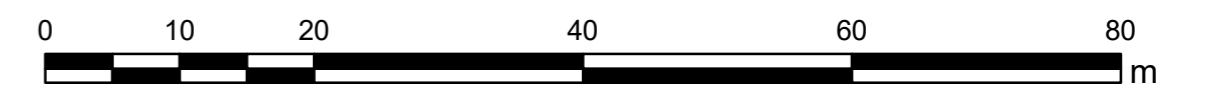
项目名称	普陀区曹杨一村183-189号旧住房成套改造工程
批文名称	
批文文号	
证件编号	

### 图例

 建构筑物规划土地意见书

图幅比例: 1:500

比例尺:



上海市普陀区规划和自然资源局

2026年1月26日

工程建设项目规划土地意见书范围图  
地块面积表

序号	地块名称	控规地块编号	规划用地性质	申请用地面积(m <sup>2</sup> )	空间边界类型	备注
1	地块1	X14-1	Rr1	13888.93	02	压占规划地块X14-1面积: 13054.421927
2	地块2	X14-3	Rr2	1081.75	02	压占规划地块X14-3面积: 1035.039758

## 工程建设项目规划土地意见书范围图 主要拐点坐标表

注:规划土地意见书/用地规划许可证附图中仅标注主要拐点坐标,项目范围详细界址坐标以勘测定界为准

地块名称	点号	横坐标	纵坐标	半径(R)	边长(单位:米)
地块1	0101	-6228.822	605.381	0	0.023
地块1	0102	-6228.804	605.366	0	1.191
地块1	0103	-6228.04	606.279	0	3.936
地块1	0104	-6225.398	609.196	0	2.479
地块1	0105	-6223.888	611.163	0	8.082
地块1	0106	-6230.145	616.28	0	0.25
地块1	0107	-6230.306	616.088	0	9.294
地块1	0108	-6237.437	622.048	0	1.644
地块1	0109	-6236.395	623.32	0	1.137
地块1	0110	-6237.261	624.056	0	1.155
地块1	0111	-6238.126	624.822	0	4.497
地块1	0112	-6241.537	627.751	0	1.426
地块1	0113	-6240.662	628.876	0	9.116
地块1	0115	-6231.895	639.249	0	17.032
地块1	0116	-6241.623	647.206	0	2.659
地块1	0117	-6243.686	648.883	0	2.332
地块1	0118	-6245.093	647.023	0	5.58
地块1	0119	-6249.417	650.548	0	0.729
地块1	0121	-6255.447	655.079	0	9.522
地块1	0122	-6257.624	656.69	0	7.259
地块1	0123	-6253.275	662.5	0	3.555
地块1	0124	-6256.119	664.633	0	10.267
地块1	0126	-6203.509	735.522	0	91.01
地块1	0127	-6191.343	740.101	0	2.295
地块1	0128	-6189.965	741.936	0	7.407
地块1	0132	-6156.966	715.669	0	41.946
地块1	0137	-6123.573	689.023	0	50.422
地块1	0138	-6111.837	679.88	0	1.448
地块1	0139	-6111.574	678.457	0	4.008
地块1	0140	-6108.51	675.873	0	3.189
地块1	0141	-6110.365	673.278	0	0.691
地块1	0142	-6110.787	672.731	0	3.002
地块1	0143	-6112.489	670.259	0	1.602
地块1	0144	-6113.467	668.989	0	0.221
地块1	0145	-6113.65	669.114	0	36.006

## 工程建设项目规划土地意见书范围图 主要拐点坐标表

注:规划土地意见书/用地规划许可证附图中仅标注主要拐点坐标,项目范围详细界址坐标以勘测定界为准

地块名称	点号	横坐标	纵坐标	半径(R)	边长(单位:米)
地块1	0146	-6135.021	640.136	0	0.273
地块1	0147	-6134.793	639.985	0	2.314
地块1	0148	-6136.405	638.324	0	11.839
地块1	0149	-6142.49	628.169	0	10.08
地块1	0150	-6148.793	620.303	0	1.199
地块1	0151	-6148.462	619.15	0	9.749
地块1	0152	-6143.33	610.861	0	1.518
地块1	0153	-6142.961	609.388	0	21.707
地块1	0154	-6162.532	600	0	9.279
地块1	0155	-6170.821	595.829	0	5.604
地块1	0156	-6175.854	593.364	0	2.474
地块1	0157	-6178.068	592.261	0	4.176
地块1	0158	-6176.591	588.355	0	3.554
地块1	0159	-6175.647	584.929	0	1.088
地块1	0160	-6176.391	584.135	0	0.538
地块1	0164	-6178.706	580.641	0	5
地块1	0172	-6200.997	553.164	0	37.558
地块1	0173	-6203.708	555.414	0	3.142
地块1	0174	-6201.691	557.823	0	0.85
地块1	0175	-6202.344	558.368	0	9.345
地块1	0176	-6196.36	565.545	0	11.365
地块1	0177	-6188.922	574.138	0	6.462
地块1	0178	-6193.879	578.284	0	0.2
地块1	0179	-6193.75	578.436	0	3.736
地块1	0180	-6196.585	580.869	0	16.197
地块1	0181	-6208.984	591.29	0	4.014
地块1	0182	-6212.392	593.413	0	2.25
地块1	0184	-6214.649	595.121	0	2.75
地块1	0186	-6217.572	597.783	0	5.27
地块1	0188	-6224.626	603.599	0	10.343
地块1	0190	-6230.95	596.017	0	7.447
地块1	0191	-6229.214	594.569	0	7.67
地块1	0192	-6234.126	588.679	0	5.635
地块1	0193	-6238.676	592.004	0	1.434
地块1	0194	-6237.877	593.196	0	10.675

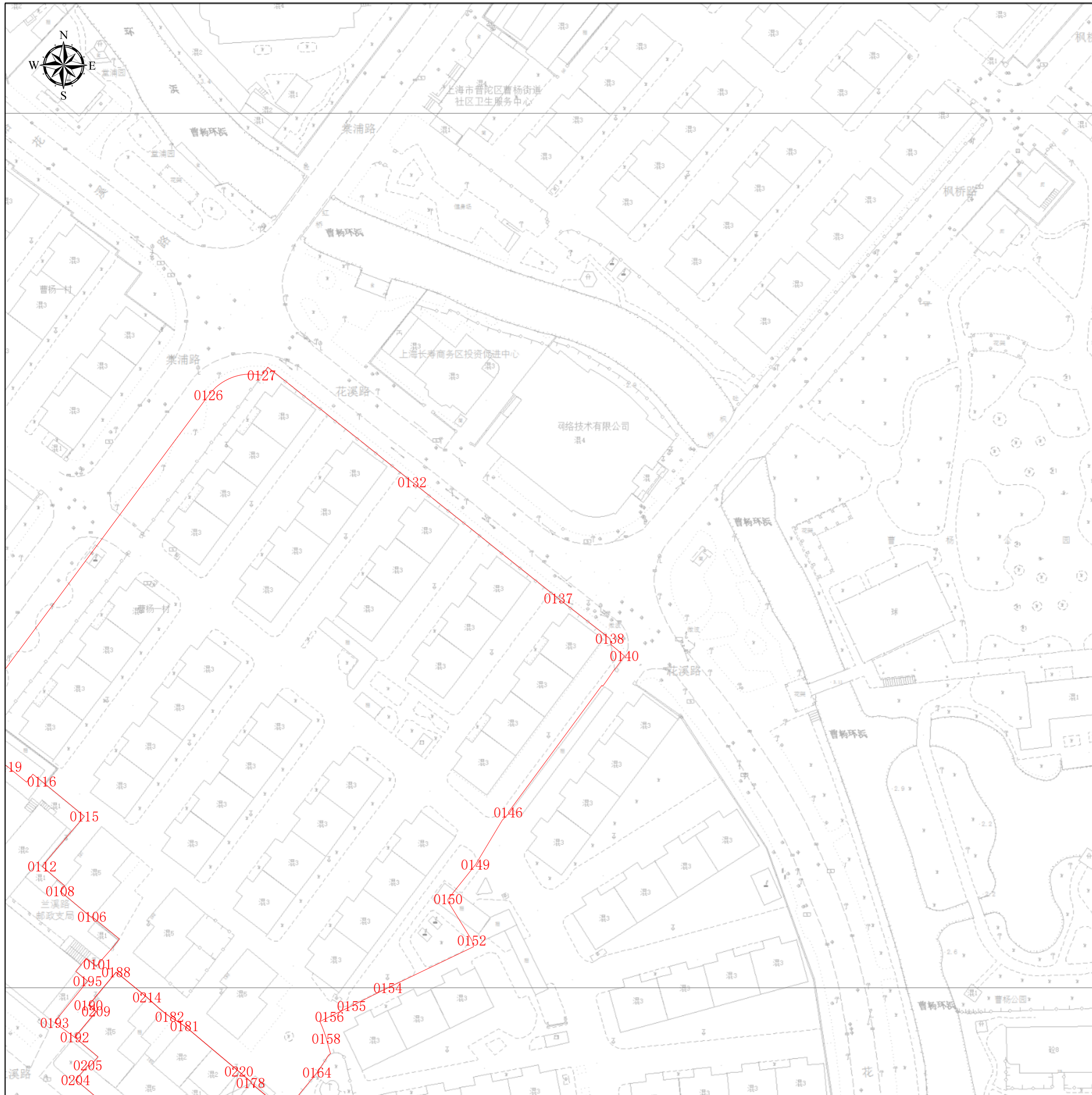
## 工程建设项目规划土地意见书范围图 主要拐点坐标表

注:规划土地意见书/用地规划许可证附图中仅标注主要拐点坐标,项目范围详细界址坐标以勘测定界为准

地块名称	点号	横坐标	纵坐标	半径(R)	边长(单位:米)
地块1	0195	-6231.179	601.508	0	3.48
地块1	0196	-6233.867	603.719	0	2.011
地块1	0197	-6232.621	605.298	0	1.828
地块1	0198	-6231.48	606.726	0	2.888
地块1	0199	-6229.222	604.925	0	0.25
地块2	0201	-6201.691	557.823	0	3.142
地块2	0203	-6204.533	554.43	0	39.526
地块2	0204	-6233.88	578.948	0	4.395
地块2	0205	-6231.075	582.332	0	0.542
地块2	0206	-6230.658	581.987	0	2.918
地块2	0207	-6228.789	584.227	0	6.95
地块2	0208	-6234.126	588.679	0	7.67
地块2	0209	-6229.214	594.569	0	2.26
地块2	0210	-6230.95	596.017	0	5.187
地块2	0212	-6224.626	603.599	0	10.343
地块2	0214	-6217.572	597.783	0	5.27
地块2	0216	-6214.649	595.121	0	2.75
地块2	0218	-6212.392	593.413	0	6.265
地块2	0219	-6208.984	591.29	0	16.197
地块2	0220	-6196.585	580.869	0	3.736
地块2	0221	-6193.75	578.436	0	0.2
地块2	0222	-6193.879	578.284	0	6.462
地块2	0223	-6188.922	574.138	0	11.365
地块2	0224	-6196.36	565.545	0	9.345
地块2	0225	-6202.344	558.368	0	0.85



# 工程建设项目规划土地意见书范围图（分幅图）



## 项目基本信息

项目名称	普陀区曹杨一村183-189号旧住房成套改造工程
批文名称	
批文文号	
证件编号	

图例  
[Red Outline] 建筑物规划土地意见书

图幅号： IV 4-25

图幅比例： 1:500

比例尺：  
0 5 10 20 30 40 m

上海市普陀区规划和自然资源局  
2026年1月26日

