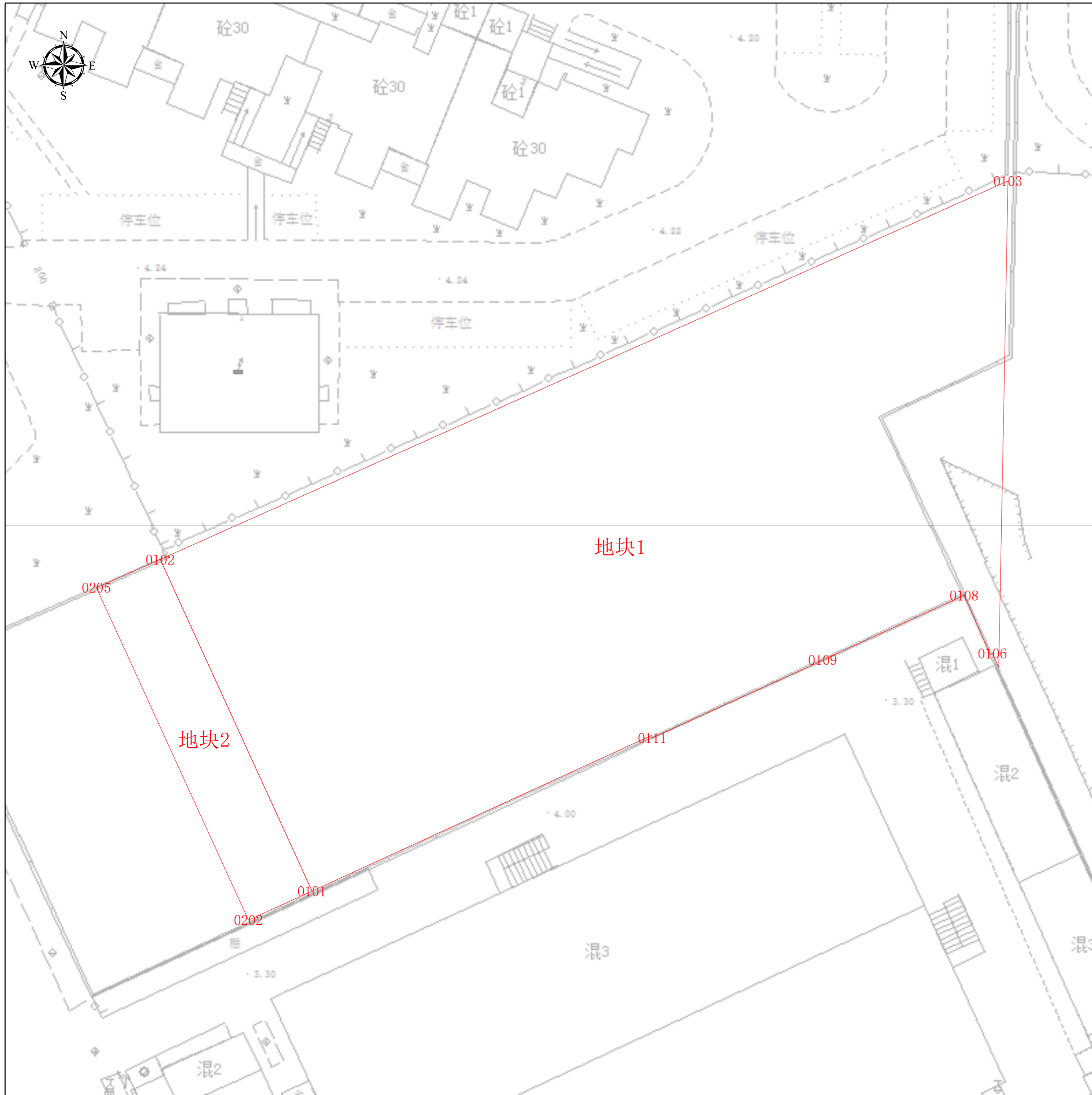


工程建设项目规划土地意见书范围图（缩略图）



项目基本信息

项目名称	237坊征收地块土地储备
批文名称	
批文文号	
证件编号	

图例

建构筑物规划土地意见书

图幅比例: 1:500

比例尺:



上海市普陀区规划和自然资源局

2026年5月11日

工程建设项目规划土地意见书范围图
地块面积表

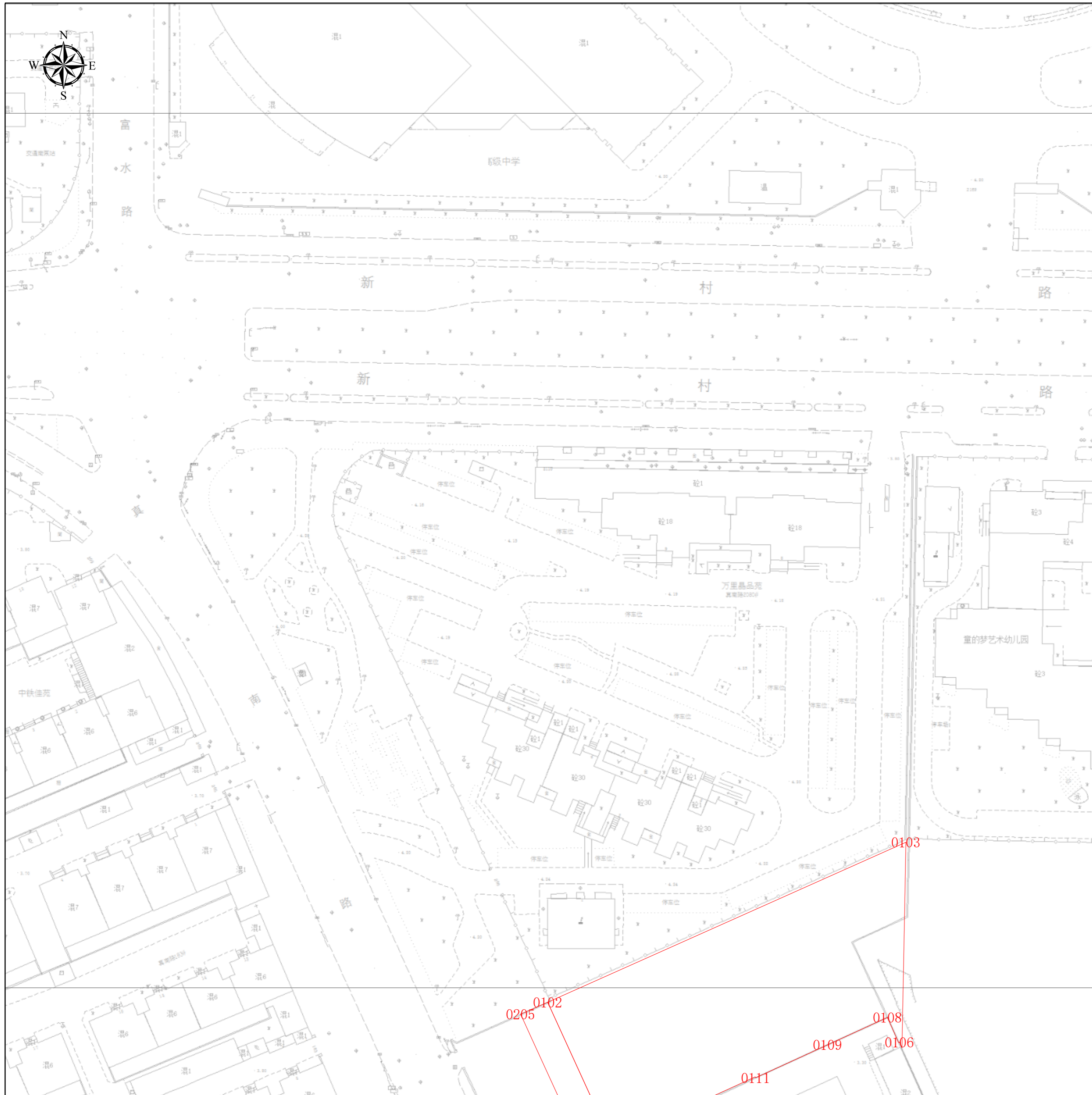
序号	地块名称	控规地块编号	规划用地性质	申请用地面积(m ²)	空间边界类型	备注
1	地块1	7-4	Rr3	2864.96	02	压占规划地块7-4面积: 2864.952542
2	地块2	无规划地块		238.29	02	

工程建设项目规划土地意见书范围图
主要拐点坐标表

注:规划土地意见书/用地规划许可证附图中仅标注主要拐点坐标,项目范围详细界址坐标以勘测定界为准

地块名称	点号	横坐标	纵坐标	半径(R)	边长(单位:米)
地块1	0101	-7111.383	3764.627	0	35.269
地块1	0102	-7126.052	3796.701	0	89.704
地块1	0103	-7044.146	3833.28	0	17.018
地块1	0106	-7045.645	3787.597	0	31.742
地块1	0107	-7045.873	3787.495	0	6.254
地块1	0108	-7048.383	3793.223	0	15.022
地块1	0109	-7062.043	3786.974	0	0.285
地块1	0110	-7062.283	3786.819	0	17.803
地块1	0111	-7078.483	3779.435	0	0.25
地块1	0112	-7078.596	3779.659	0	36.068
地块2	0201	-7111.383	3764.627	0	6.75
地块2	0202	-7117.519	3761.814	0	29.46
地块2	0205	-7132.216	3793.948	0	12.625
地块2	0206	-7126.052	3796.701	0	35.269


工程建设项目规划土地意见书范围图（分幅图）



项目基本信息

项目名称	237坊征收地块土地储备
批文名称	
批文文号	
证件编号	

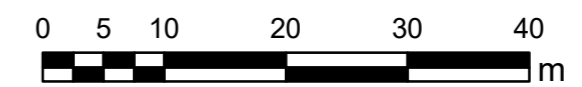
图例

 建构筑物规划土地意见书

图幅号： IV 20-29

图幅比例： 1:500

比例尺：



上海市普陀区规划和自然资源局

2026年5月11日


工程建设项目规划土地意见书范围图（分幅图）



项目基本信息

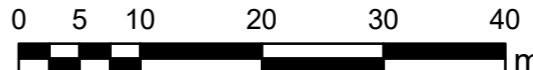
项目名称	237坊征收地块土地储备
批文名称	
批文文号	
证件编号	

图例

 建构筑物规划土地意见书

图幅号： IV 19-29

图幅比例： 1:500

比例尺： m

上海市普陀区规划和自然资源局

2026年5月11日