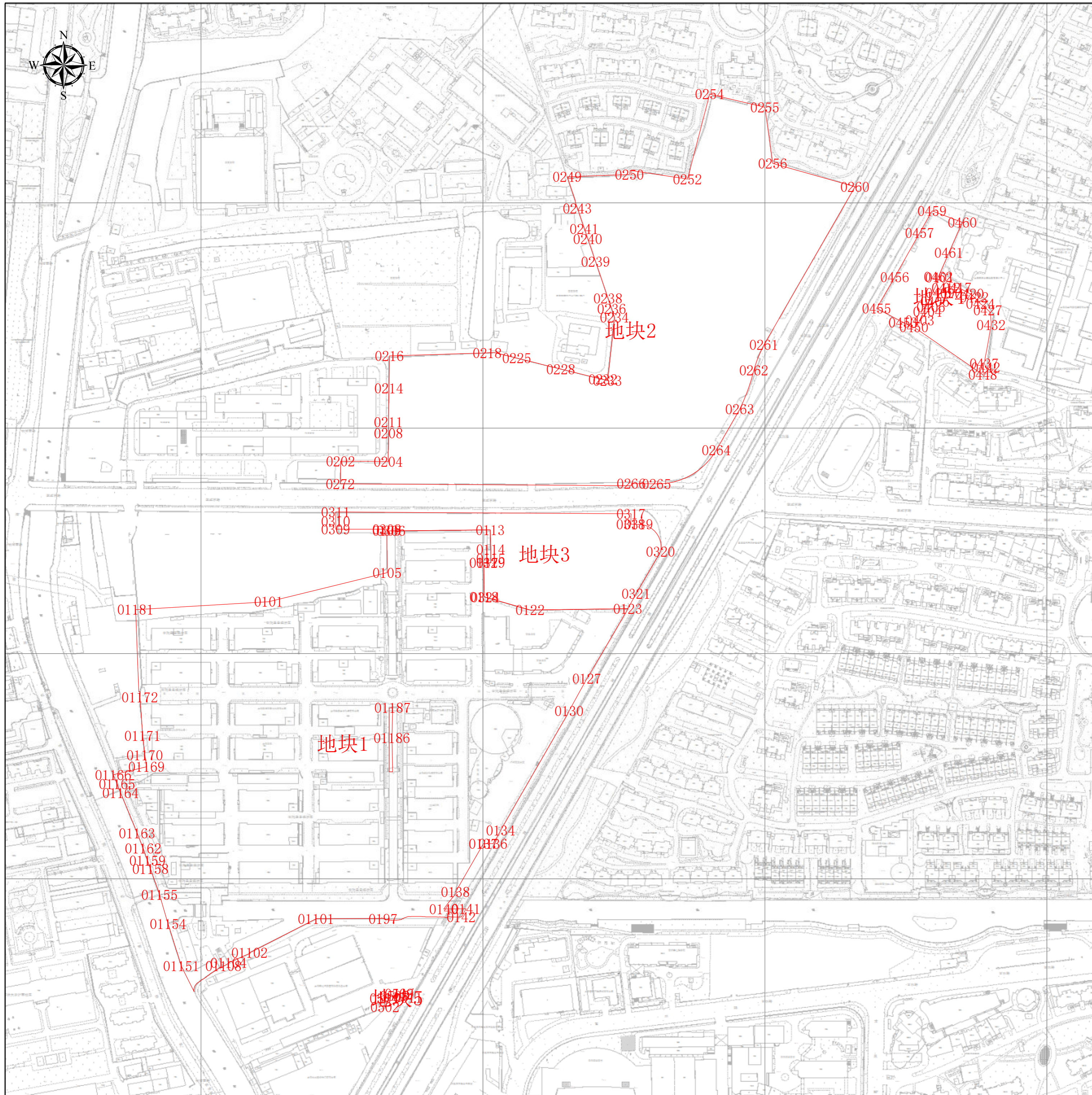



# 工程建设项目规划土地意见书范围图（缩略图）



## 项目基本信息

项目名称	普信冷库、星云经济区地块土地收购储备
批文名称	
批文文号	
证件编号	

图例  
 建构筑物规划土地意见书

图幅比例：1:500



上海市普陀区规划和自然资源局  
 2026年5月8日

工程建设项目规划土地意见书范围图  
地块面积表

序号	地块名称	控规地块编号	规划用地性质	申请用地面积(m <sup>2</sup> )	空间边界类型	备注
1	地块1	F05-03	Xc	109092.39	02	压占规划地块F05-03面积：32249.624601
2	地块2	D08-02	C6	69168.32	02	压占规划地块D08-02面积：21788.436429
3	地块3	F04-01	G1	13924.6	02	压占规划地块F04-01面积：5571.792319
4	地块4	24-9	Rs4	6488.46	02	压占规划地块24-9面积：4173.006668
5	地块5	F05-12	G1	155.61	02	压占规划地块F05-12面积：13.035140

## 工程建设项目规划土地意见书范围图 主要拐点坐标表

注:规划土地意见书/用地规划许可证附图中仅标注主要拐点坐标,项目范围详细界址坐标以勘测定界为准

地块名称	点号	横坐标	纵坐标	半径(R)	边长(单位:米)
地块1	0101	-7440.078	4645.93	0	0.01
地块1	0102	-7440.08	4645.94	0	54.142
地块1	0105	-7334.996	4671.656	0	59.003
地块1	0109	-7335.285	4708.887	0	36.051
地块1	0110	-7331.506	4708.887	0	4.033
地块1	0113	-7243.39	4709.654	0	101.475
地块1	0114	-7243.16	4692.267	0	7.796
地块1	0115	-7243.157	4684.471	0	3.964
地块1	0116	-7243.163	4680.507	0	6.071
地块1	0117	-7249.232	4680.672	0	30.454
地块1	0118	-7249	4650.218	0	0.004
地块1	0119	-7249	4650.215	0	0.946
地块1	0120	-7248.055	4650.2	0	0.259
地块1	0121	-7248.059	4649.941	0	41.481
地块1	0122	-7208.192	4638.486	0	86.758
地块1	0123	-7121.442	4639.713	0	0.193
地块1	0124	-7121.535	4639.545	0	1.643
地块1	0127	-7157.804	4577.586	0	71.825
地块1	0128	-7158.677	4576.157	0	2.99
地块1	0130	-7173.583	4549.08	0	29.519
地块1	0131	-7174.367	4547.685	0	2.571
地块1	0132	-7175.401	4545.331	0	116.415
地块1	0134	-7234.261	4442.974	0	7.618
地块1	0136	-7240.954	4431.3	0	16.202
地块1	0137	-7249.658	4431.293	0	49.624
地块1	0138	-7274.388	4388.27	0	1.811
地块1	0139	-7272.577	4388.272	0	19.366
地块1	0140	-7284.689	4373.161	0	19.669
地块1	0141	-7265.021	4373.393	0	8.362
地块1	0142	-7269.209	4366.155	0	0.292
地块1	0143	-7269.498	4366.197	0	0.416
地块1	0144	-7269.905	4366.111	0	0.295
地块1	0145	-7270.173	4365.986	0	0.292
地块1	0146	-7270.465	4365.989	0	1.245
地块1	0147	-7271.71	4365.986	0	1.029

## 工程建设项目规划土地意见书范围图 主要拐点坐标表

注:规划土地意见书/用地规划许可证附图中仅标注主要拐点坐标,项目范围详细界址坐标以勘测定界为准

地块名称	点号	横坐标	纵坐标	半径(R)	边长(单位:米)
地块1	0149	-7273.767	4366.003	0	1.905
地块1	0150	-7274.644	4366.023	0	1.017
地块1	0151	-7275.659	4366.069	0	1.258
地块1	0153	-7278.567	4366.182	0	3.183
地块1	0154	-7280.084	4366.394	0	1.089
地块1	0155	-7281.158	4366.216	0	0.377
地块1	0156	-7281.427	4365.951	0	0.496
地块1	0157	-7281.748	4365.573	0	0.47
地块1	0158	-7282.218	4365.577	0	0.808
地块1	0159	-7283.017	4365.697	0	0.32
地块1	0160	-7283.335	4365.662	0	0.62
地块1	0161	-7283.788	4366.085	0	0.025
地块1	0164	-7285.935	4366.102	0	3.404
地块1	0165	-7287.218	4366.126	0	1.195
地块1	0166	-7288.411	4366.186	0	0.896
地块1	0168	-7289.783	4366.147	0	1.977
地块1	0169	-7291.281	4366.222	0	1.347
地块1	0170	-7292.628	4366.182	0	1.334
地块1	0171	-7293.962	4366.181	0	1.613
地块1	0172	-7295.575	4366.194	0	1.296
地块1	0173	-7296.87	4366.217	0	1.272
地块1	0174	-7298.14	4366.291	0	1.397
地块1	0175	-7299.537	4366.315	0	1.143
地块1	0176	-7300.68	4366.337	0	1.173
地块1	0177	-7301.847	4366.448	0	1.363
地块1	0178	-7303.205	4366.561	0	1.5
地块1	0179	-7304.704	4366.637	0	1.258
地块1	0180	-7305.961	4366.634	0	1.181
地块1	0181	-7307.142	4366.657	0	1.524
地块1	0182	-7308.666	4366.669	0	1.283
地块1	0184	-7311.219	4366.665	0	2.429
地块1	0185	-7312.376	4366.598	0	1.105
地块1	0187	-7314.586	4366.565	0	2.058
地块1	0188	-7315.539	4366.586	0	1.176
地块1	0189	-7316.696	4366.379	0	1.169

## 工程建设项目规划土地意见书范围图 主要拐点坐标表

注:规划土地意见书/用地规划许可证附图中仅标注主要拐点坐标,项目范围详细界址坐标以勘测定界为准

地块名称	点号	横坐标	纵坐标	半径(R)	边长(单位:米)
地块1	0190	-7317.817	4366.045	0	1.004
地块1	0192	-7319.574	4365.476	0	1.724
地块1	0193	-7320.377	4365.114	0	0.818
地块1	0194	-7321.104	4364.739	0	0.75
地块1	0195	-7321.78	4364.414	0	0.773
地块1	0196	-7322.356	4363.898	0	16.142
地块1	0197	-7338.481	4364.627	0	0.694
地块1	0198	-7339.05	4365.025	0	0.743
地块1	0199	-7339.711	4365.363	0	0.641
地块1	01100	-7340.002	4364.792	0	57.83
地块1	01101	-7397.832	4364.65	0	66.324
地块1	01102	-7456.903	4334.493	0	0.662
地块1	01103	-7456.542	4333.938	0	20.816
地块1	01104	-7475.578	4325.515	0	0.326
地块1	01105	-7475.44	4325.22	0	0.039
地块1	01106	-7475.475	4325.202	0	3.86
地块1	01108	-7479.929	4322.622	0	4.754
地块1	01109	-7482.935	4320.896	0	0.284
地块1	01110	-7483.065	4321.149	0	0.433
地块1	01111	-7483.398	4320.872	0	0.706
地块1	01112	-7484.01	4320.522	0	0.996
地块1	01113	-7484.878	4320.033	0	1.142
地块1	01114	-7485.848	4319.431	0	1.223
地块1	01115	-7486.857	4318.741	0	1.244
地块1	01116	-7487.917	4318.089	0	1.057
地块1	01117	-7488.861	4317.614	0	1.081
地块1	01118	-7489.805	4317.089	0	1.009
地块1	01119	-7490.673	4316.575	0	0.843
地块1	01120	-7491.35	4316.072	0	0.859
地块1	01121	-7492.028	4315.544	0	0.929
地块1	01122	-7492.744	4314.953	0	1.02
地块1	01123	-7493.536	4314.312	0	0.984
地块1	01124	-7494.304	4313.696	0	1.042
地块1	01125	-7495.134	4313.068	0	0.734
地块1	01126	-7495.722	4312.628	0	0.996

## 工程建设项目规划土地意见书范围图 主要拐点坐标表

注:规划土地意见书/用地规划许可证附图中仅标注主要拐点坐标,项目范围详细界址坐标以勘测定界为准

地块名称	点号	横坐标	纵坐标	半径(R)	边长(单位:米)
地块1	01127	-7496.553	4312.078	0	0.326
地块1	01128	-7496.833	4311.913	0	1.285
地块1	01129	-7497.896	4311.191	0	0.618
地块1	01130	-7498.417	4310.859	0	0.911
地块1	01131	-7499.208	4310.408	0	0.931
地块1	01132	-7500	4309.918	0	0.844
地块1	01133	-7500.627	4309.353	0	0.846
地块1	01134	-7501.317	4308.862	0	1.006
地块1	01135	-7502.121	4308.258	0	0.878
地块1	01136	-7502.874	4307.806	0	0.681
地块1	01137	-7503.423	4307.403	0	0.452
地块1	01138	-7503.781	4307.126	0	0.46
地块1	01139	-7504.075	4306.772	0	0.674
地块1	01140	-7504.536	4306.28	0	0.681
地块1	01141	-7504.946	4305.737	0	0.739
地块1	01142	-7505.307	4305.091	0	0.976
地块1	01143	-7505.833	4304.269	0	0.628
地块1	01144	-7506.066	4303.686	0	0.76
地块1	01145	-7506.198	4302.937	0	0.871
地块1	01146	-7506.318	4302.074	0	0.762
地块1	01147	-7506.336	4301.312	0	1.029
地块1	01148	-7506.331	4300.283	0	0.466
地块1	01151	-7517.495	4322.632	0	40.707
地块1	01154	-7529.197	4359.833	0	50.84
地块1	01155	-7536.751	4385.877	0	2.788
地块1	01158	-7544.836	4408.773	0	29.21
地块1	01159	-7547.397	4416.052	0	1.098
地块1	01161	-7548.121	4418.035	0	10.459
地块1	01162	-7551.331	4426.918	0	14.676
地块1	01163	-7556.624	4440.606	0	38.69
地块1	01164	-7571.289	4476.409	0	8.312
地块1	01165	-7574.489	4484.08	0	8.992
地块1	01166	-7577.912	4492.395	0	3.894
地块1	01169	-7548.331	4499.445	0	37.053
地块1	01170	-7549.885	4509.867	0	17.358

## 工程建设项目规划土地意见书范围图 主要拐点坐标表

注:规划土地意见书/用地规划许可证附图中仅标注主要拐点坐标,项目范围详细界址坐标以勘测定界为准

地块名称	点号	横坐标	纵坐标	半径(R)	边长(单位:米)
地块1	01171	-7551.757	4527.124	0	34.031
地块1	01172	-7554.167	4561.07	0	1.356
地块1	01173	-7554.14	4562.426	0	3.412
地块1	01174	-7554.065	4565.837	0	0.321
地块1	01175	-7554.065	4566.159	0	0.113
地块1	01176	-7554.063	4566.271	0	0.01
地块1	01177	-7554.065	4566.28	0	1.158
地块1	01178	-7555.213	4566.124	0	36.406
地块1	01181	-7558.104	4638.889	0	38.119
地块1	01184	-7440.078	4645.93	0	303.418
地块1	01186	-7330.67	4525.29	0	56.885
地块1	01187	-7330.098	4551.744	0	2.319
地块1	01189	-7333.236	4551.614	0	57.579
地块2	0202	-7376.181	4770.585	0	23.79
地块2	0204	-7333.978	4770.304	0	25.09
地块2	0208	-7333.732	4795.383	0	23.287
地块2	0211	-7333.808	4805.534	0	5.683
地块2	0212	-7333.807	4805.683	0	3.49
地块2	0214	-7333.343	4835.27	0	51.479
地块2	0216	-7332.925	4864.021	0	49.962
地块2	0218	-7246.227	4866.81	0	40.16
地块2	0219	-7246.223	4866.81	0	1.023
地块2	0220	-7245.2	4866.818	0	0.257
地块2	0221	-7244.945	4866.841	0	2.552
地块2	0222	-7242.395	4866.933	0	2.596
地块2	0223	-7239.8	4867.017	0	15.483
地块2	0225	-7220.07	4862.122	0	25.656
地块2	0228	-7181.013	4852.358	0	50.672
地块2	0232	-7143.683	4843.185	0	11.444
地块2	0233	-7139.58	4842.168	0	56.308
地块2	0234	-7133.289	4898.124	0	0.01
地块2	0235	-7133.292	4898.134	0	8.23
地块2	0236	-7135.907	4905.938	0	9.683
地块2	0238	-7139.075	4915.104	0	34.461
地块2	0239	-7150.184	4947.708	0	21.201

## 工程建设项目规划土地意见书范围图 主要拐点坐标表

注:规划土地意见书/用地规划许可证附图中仅标注主要拐点坐标,项目范围详细界址坐标以勘测定界为准

地块名称	点号	横坐标	纵坐标	半径(R)	边长(单位:米)
地块2	0240	-7156.984	4967.789	0	9.651
地块2	0241	-7160.135	4976.911	0	0.014
地块2	0242	-7160.14	4976.924	0	19.198
地块2	0243	-7166.332	4995.097	0	2.141
地块2	0244	-7166.992	4997.133	0	1.332
地块2	0245	-7167.451	4998.384	0	0.459
地块2	0246	-7167.599	4998.818	0	3.458
地块2	0247	-7168.3	5002.204	0	0.009
地块2	0248	-7168.302	5002.213	0	22.031
地块2	0249	-7175.339	5023.09	0	55.183
地块2	0250	-7120.188	5024.97	0	3.821
地块2	0251	-7119.408	5028.71	0	51.38
地块2	0252	-7068.608	5021.01	0	38.884
地块2	0254	-7048.922	5096.244	0	89.139
地块2	0255	-6999.999	5084.75	0	50.343
地块2	0256	-6993.06	5034.887	0	0.01
地块2	0257	-6993.058	5034.877	0	36.784
地块2	0260	-6920.023	5014.287	0	201.07
地块2	0261	-7000.742	4873.862	0	24.244
地块2	0262	-7009.727	4851.344	0	36.55
地块2	0263	-7022.19	4816.984	0	42.08
地块2	0264	-7043.16	4780.501	0	60.778
地块2	0265	-7095.965	4750.408	0	22.444
地块2	0266	-7118.407	4750.701	0	1.775
地块2	0267	-7118.43	4748.926	0	58.226
地块2	0272	-7376.388	4750.586	0	216.323
地块3	0301	-7243.157	4684.471	0	7.796
地块3	0302	-7243.16	4692.267	0	17.389
地块3	0303	-7243.39	4709.654	0	6.611
地块3	0306	-7331.506	4708.887	0	85.288
地块3	0307	-7335.285	4708.887	0	1.361
地块3	0308	-7335.295	4710.249	0	45.245
地块3	0309	-7380.54	4710.249	0	6.912
地块3	0310	-7380.636	4717.16	0	8.443
地块3	0311	-7380.534	4725.602	0	3.884

## 工程建设项目规划土地意见书范围图 主要拐点坐标表

注:规划土地意见书/用地规划许可证附图中仅标注主要拐点坐标,项目范围详细界址坐标以勘测定界为准

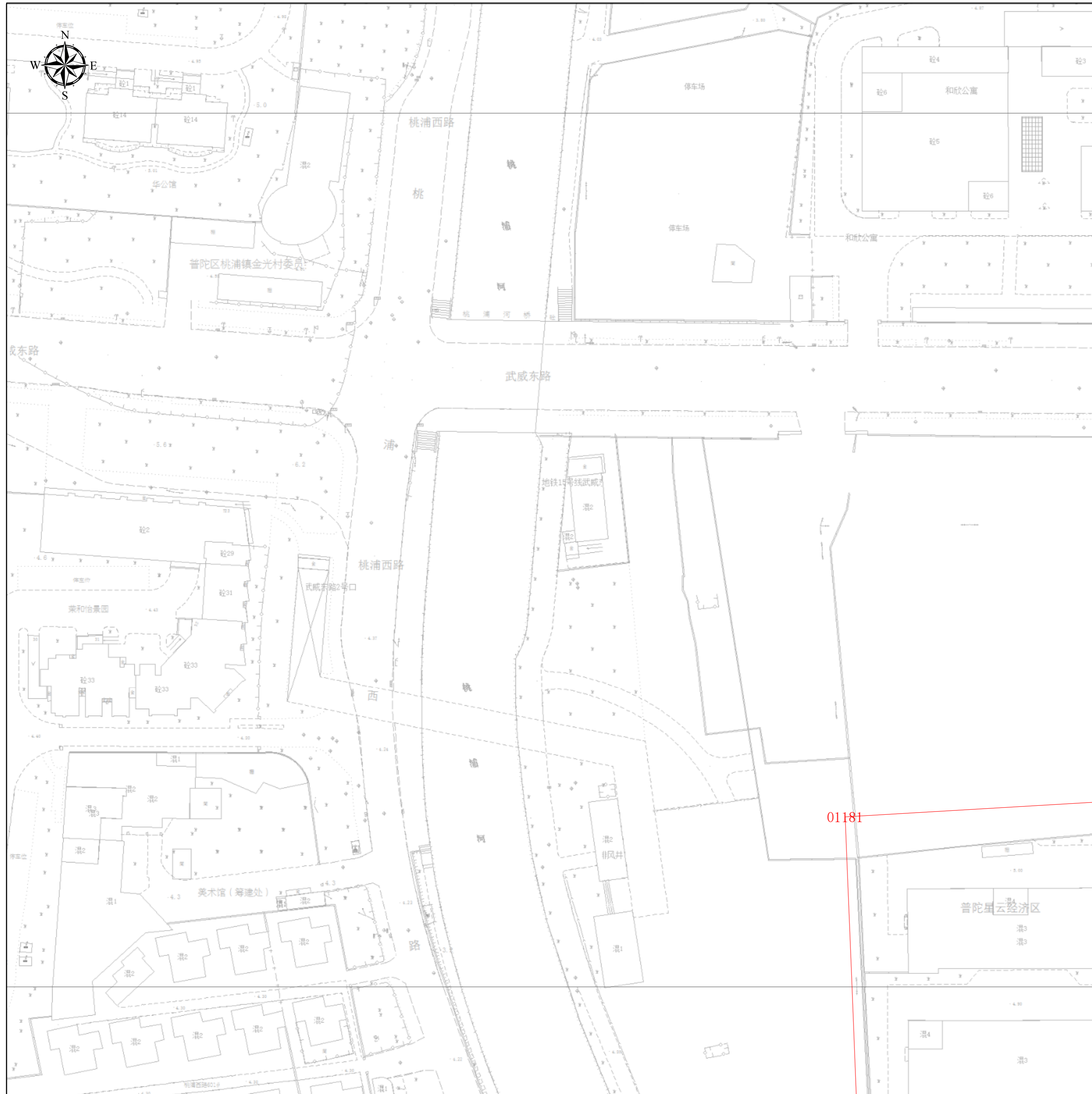
地块名称	点号	横坐标	纵坐标	半径(R)	边长(单位:米)
地块3	0312	-7376.65	4725.577	0	0.01
地块3	0313	-7376.65	4725.587	0	0.003
地块3	0314	-7376.647	4725.587	0	151.765
地块3	0317	-7118.758	4723.928	0	115.353
地块3	0318	-7118.878	4714.705	0	7.003
地块3	0319	-7111.876	4714.613	0	30.986
地块3	0320	-7092.597	4690.354	0	43.106
地块3	0321	-7114.092	4652.99	0	15.175
地块3	0322	-7121.442	4639.713	0	86.758
地块3	0323	-7208.192	4638.486	0	41.481
地块3	0324	-7248.059	4649.941	0	0.259
地块3	0325	-7248.055	4650.2	0	0.946
地块3	0326	-7249	4650.215	0	0.004
地块3	0327	-7249	4650.218	0	30.454
地块3	0328	-7249.232	4680.672	0	6.071
地块3	0329	-7243.163	4680.507	0	3.964
地块4	0401	-6844.909	4933.776	0	43.274
地块4	0403	-6862.56	4895.454	0	11.621
地块4	0404	-6855.802	4903.481	0	4.99
地块4	0405	-6852.633	4907.336	0	6.038
地块4	0406	-6849.216	4912.315	0	1.491
地块4	0407	-6848.497	4913.62	0	1.592
地块4	0408	-6847.725	4915.013	0	5.766
地块4	0409	-6844.441	4919.752	0	0.283
地块4	0410	-6844.26	4919.97	0	2.575
地块4	0411	-6842.448	4921.8	0	4.033
地块4	0412	-6839.238	4924.241	0	0.815
地块4	0413	-6838.528	4924.641	0	0.853
地块4	0414	-6837.73	4924.941	0	0.257
地块4	0415	-6837.483	4925.011	0	2.707
地块4	0416	-6834.823	4925.516	0	5.436
地块4	0417	-6829.435	4924.794	0	1.045
地块4	0418	-6828.421	4924.541	0	1.755
地块4	0419	-6826.784	4923.907	0	9.299
地块4	0420	-6818.64	4919.419	0	0.9

## 工程建设项目规划土地意见书范围图 主要拐点坐标表

注:规划土地意见书/用地规划许可证附图中仅标注主要拐点坐标,项目范围详细界址坐标以勘测定界为准

地块名称	点号	横坐标	纵坐标	半径(R)	边长(单位:米)
地块4	0421	-6817.884	4918.93	0	4.619
地块4	0422	-6814.259	4916.067	0	3.836
地块4	0423	-6811.61	4913.293	0	4.082
地块4	0424	-6808.802	4910.331	0	2.002
地块4	0425	-6807.24	4909.079	0	0.167
地块4	0426	-6807.102	4908.986	0	6.419
地块4	0427	-6802.27	4904.76	0	3.474
地块4	0428	-6800.027	4902.107	0	0.206
地块4	0432	-6799.358	4891.69	0	18.835
地块4	0437	-6805.457	4857.524	0	26.368
地块4	0442	-6804.001	4853.786	0	4.32
地块4	0447	-6801.44	4852.183	0	9.549
地块4	0448	-6806.827	4847.556	0	56.507
地块4	0450	-6867.923	4889.57	0	18.525
地块4	0451	-6868.524	4888.921	0	0.881
地块4	0452	-6869.25	4889.42	0	9.333
地块4	0453	-6877.469	4893.842	0	13.307
地块4	0455	-6900.864	4906.152	0	45.36
地块4	0456	-6884.802	4934.095	0	45.003
地块4	0457	-6862.809	4973.358	0	20.392
地块4	0459	-6851.661	4992.753	0	30.676
地块4	0460	-6824.862	4982.489	0	29.204
地块4	0461	-6836.702	4955.793	0	23.416
地块4	0462	-6846.118	4934.354	0	0.126
地块4	0463	-6846.16	4934.235	0	0.723
地块5	0502	-7336.838	4286.482	0	19.147
地块5	0503	-7337.106	4286.983	0	6.955
地块5	0504	-7337.725	4293.911	0	0.265
地块5	0505	-7337.724	4294.176	0	2.611
地块5	0506	-7335.113	4294.211	0	5.471
地块5	0508	-7328.525	4296.163	0	6.061
地块5	0509	-7324.264	4298.051	0	13.358
地块5	0511	-7316.363	4294.519	0	12.753


# 工程建设项目规划土地意见书范围图（分幅图）



## 项目基本信息

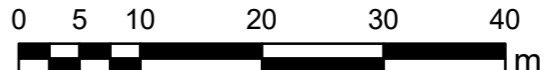
项目名称	普信冷库、星云经济区地块土地收购储备
批文名称	
批文文号	
证件编号	

图例

 建构筑物规划土地意见书

图幅号： IV 24-31

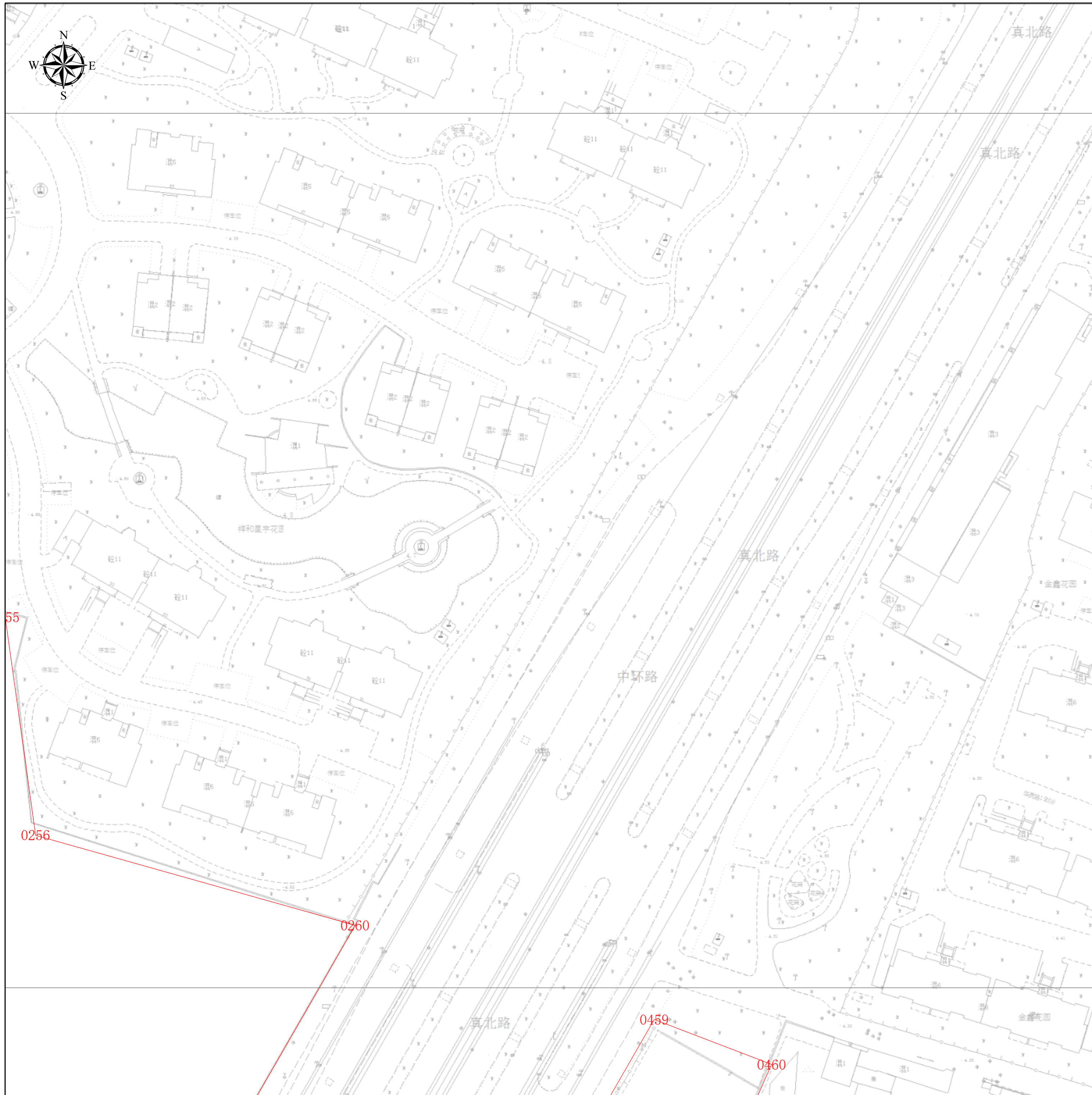
图幅比例： 1:500

比例尺： m

上海市普陀区规划和自然资源局

2026年5月8日


# 工程建设项目规划土地意见书范围图（分幅图）



## 项目基本信息

项目名称	普信冷库、星云经济区地块土地收购储备
批文名称	
批文文号	
证件编号	

图例

 建构筑物规划土地意见书

图幅号： IV 26-28

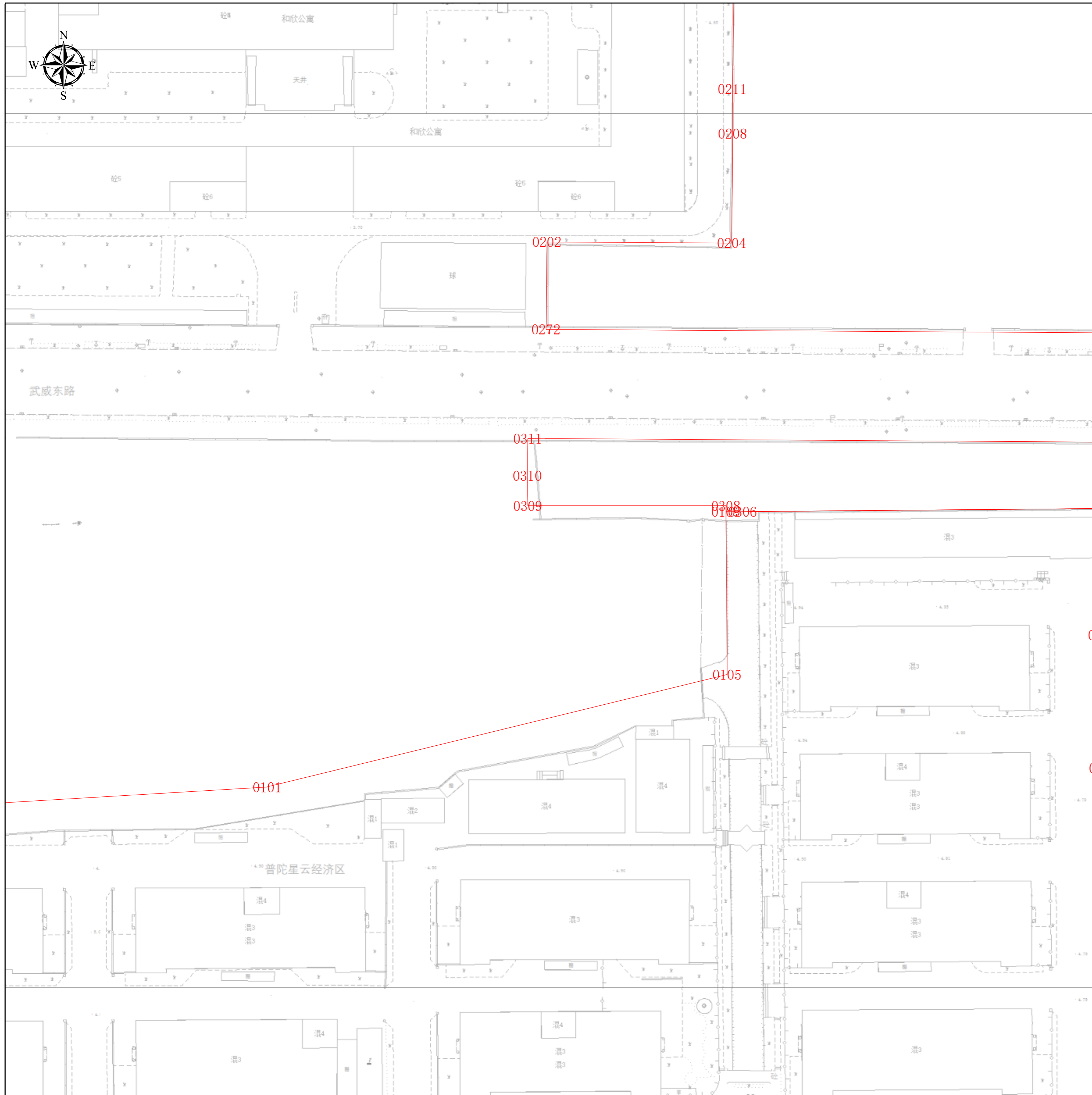
图幅比例： 1:500

比例尺：

上海市普陀区规划和自然资源局

2026年5月8日


# 工程建设项目规划土地意见书范围图（分幅图）



## 项目基本信息

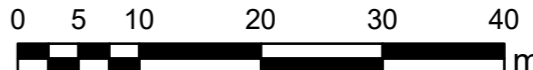
项目名称	普信冷库、星云经济区地块土地收购储备
批文名称	
批文文号	
证件编号	

图例

 建构筑物规划土地意见书

图幅号： IV 24-30

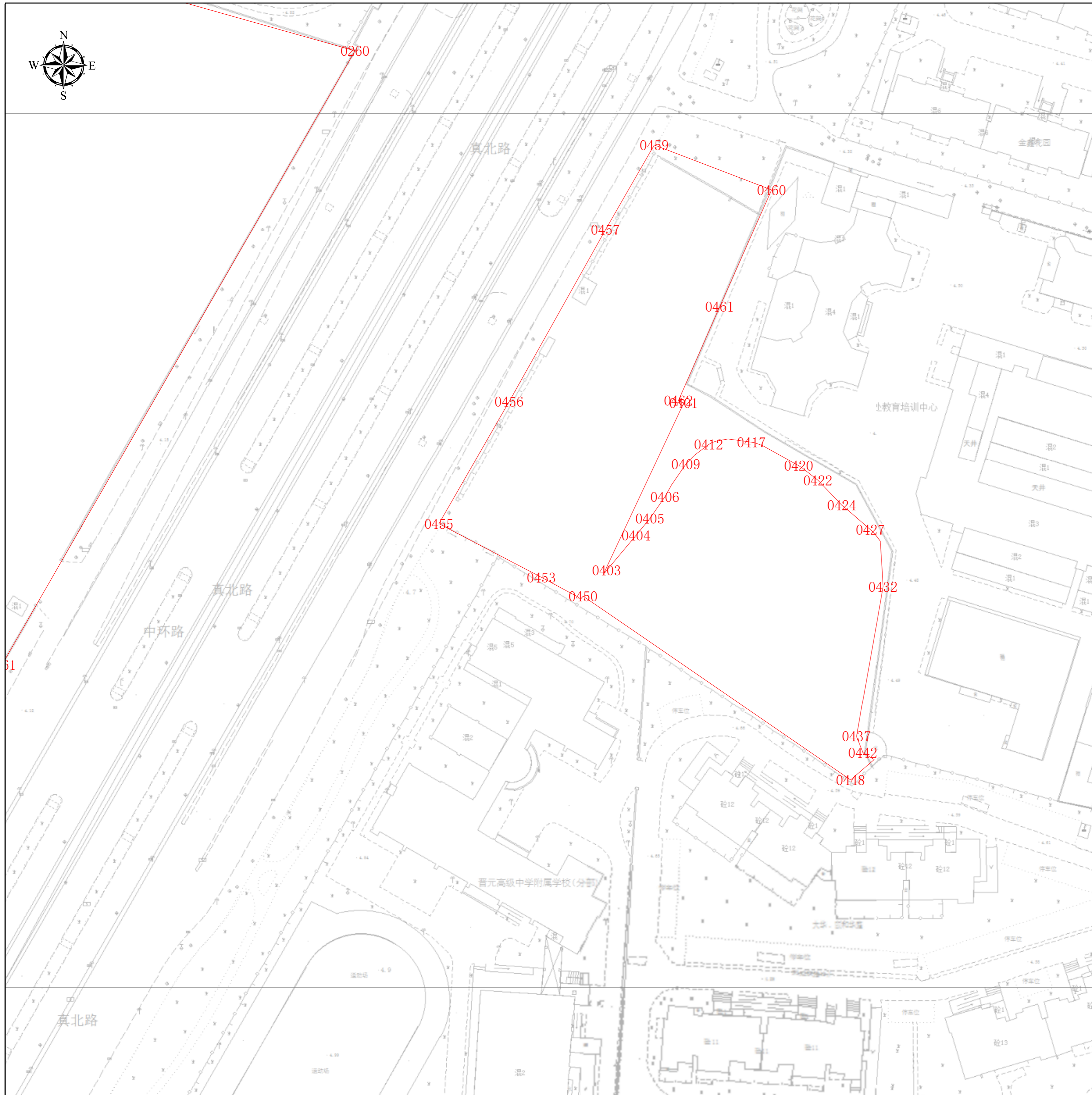
图幅比例： 1:500

比例尺： m

上海市普陀区规划和自然资源局

2026年5月8日

# 工程建设项目规划土地意见书范围图（分幅图）



## 项目基本信息

项目名称	普信冷库、星云经济区地块土地收购储备
批文名称	
批文文号	
证件编号	

图例

建构筑物规划土地意见书

图幅号： IV 25-28

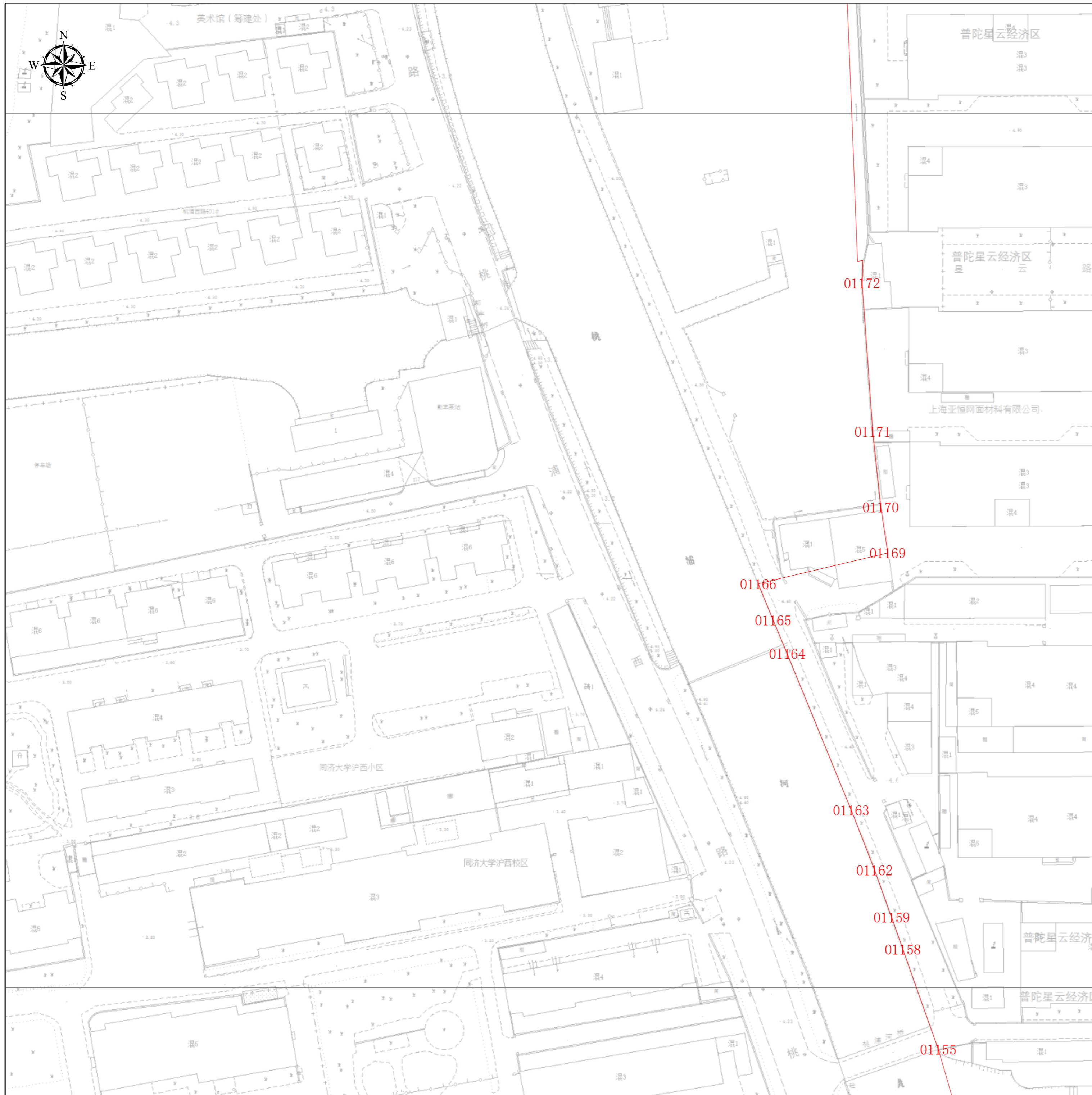
图幅比例： 1:500

比例尺：

0 5 10 20 30 40 m

上海市普陀区规划和自然资源局  
2026年5月8日

# 工程建设项目规划土地意见书范围图（分幅图）



## 项目基本信息

项目名称	普信冷库、星云经济区地块土地收购储备
批文名称	
批文文号	
证件编号	

图例  
[Red outline box] 建构筑物规划土地意见书

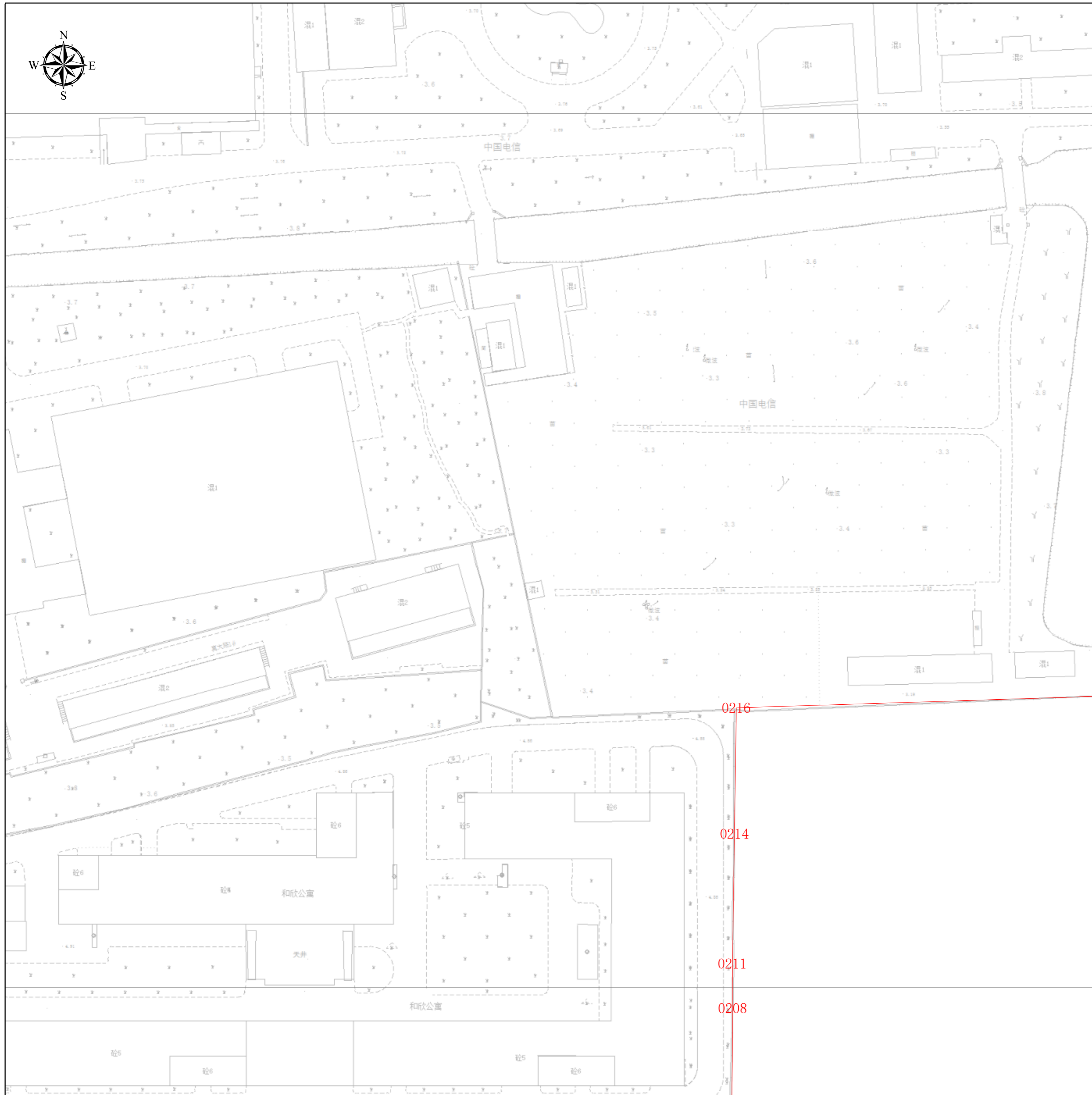
图幅号： IV 23-31

图幅比例： 1:500

比例尺：  
0 5 10 20 30 40 m

上海市普陀区规划和自然资源局  
2026年5月8日


# 工程建设项目规划土地意见书范围图（分幅图）



## 项目基本信息

项目名称	普信冷库、星云经济区地块土地收购储备
批文名称	
批文文号	
证件编号	

图例

 建构筑物规划土地意见书

图幅号： IV 25-30

图幅比例： 1:500

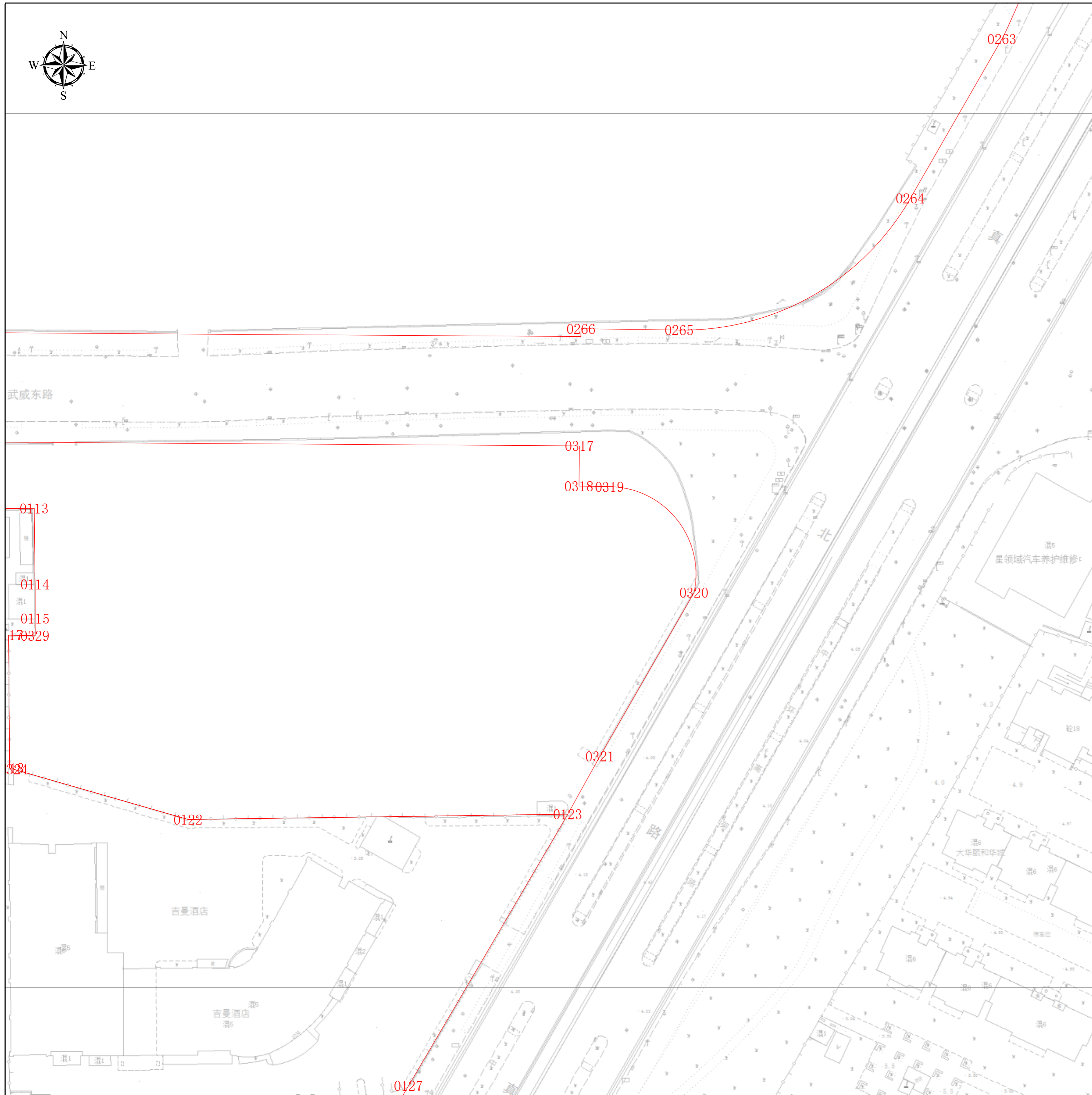
比例尺：



上海市普陀区规划和自然资源局

2026年5月8日


# 工程建设项目规划土地意见书范围图（分幅图）



## 项目基本信息

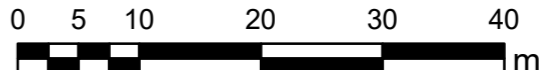
项目名称	普信冷库、星云经济区地块土地收购储备
批文名称	
批文文号	
证件编号	

### 图例

 建构筑物规划土地意见书

图幅号： IV 24-29

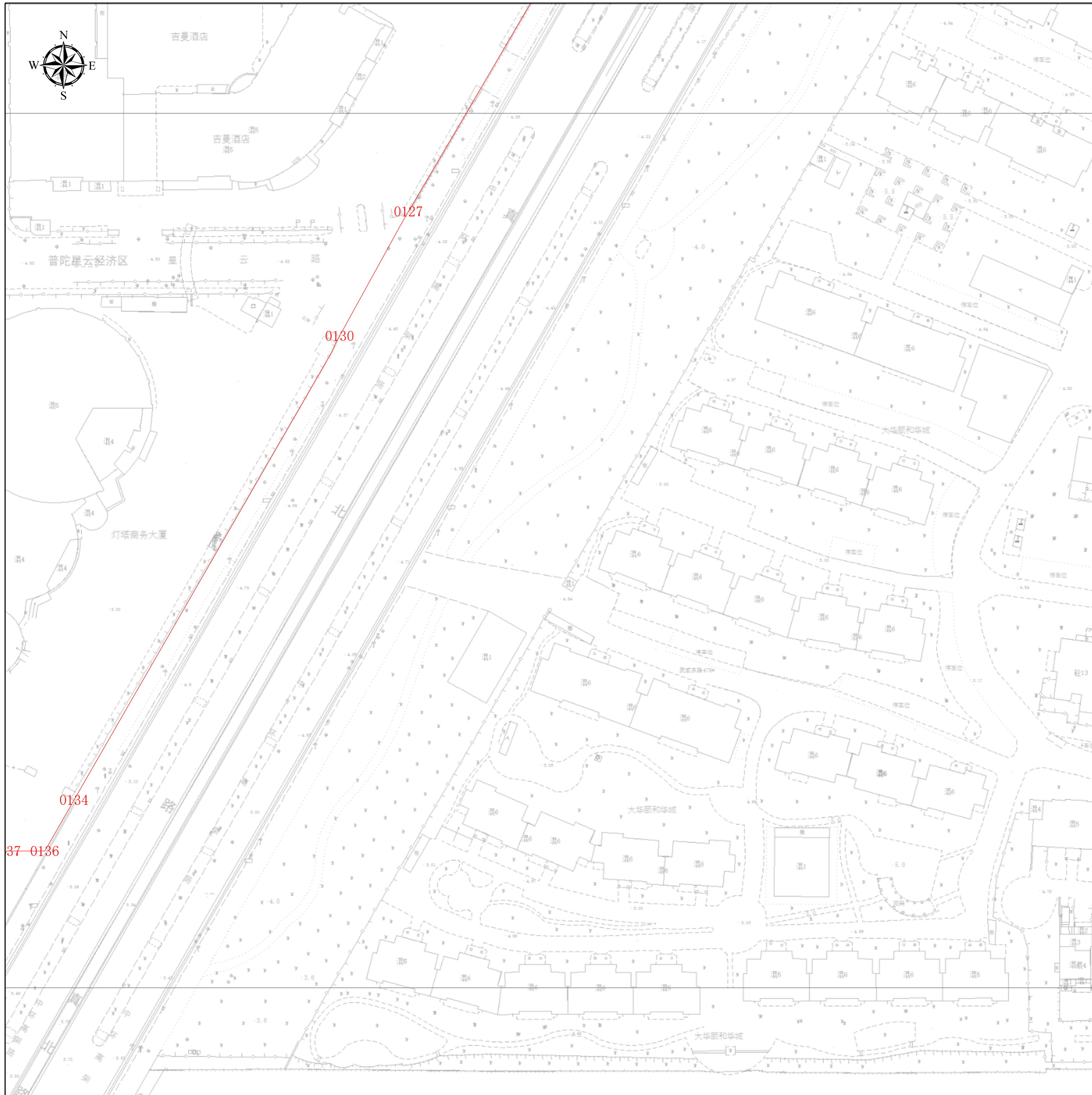
图幅比例： 1:500

比例尺： m

上海市普陀区规划和自然资源局

2026年5月8日

# 工程建设项目规划土地意见书范围图（分幅图）



## 项目基本信息

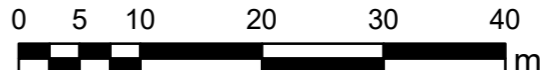
项目名称	普信冷库、星云经济区地块土地收购储备
批文名称	
批文文号	
证件编号	

### 图例

建构筑物规划土地意见书

图幅号： IV 23-29

图幅比例： 1:500

比例尺：

上海市普陀区规划和自然资源局

2026年5月8日


# 工程建设项目规划土地意见书范围图（分幅图）



## 项目基本信息

项目名称	普信冷库、星云经济区地块土地收购储备
批文名称	
批文文号	
证件编号	

### 图例

 建构筑物规划土地意见书

图幅号： IV 25-29

图幅比例： 1:500

比例尺： m

上海市普陀区规划和自然资源局

2026年5月8日


# 工程建设项目规划土地意见书范围图（分幅图）



## 项目基本信息

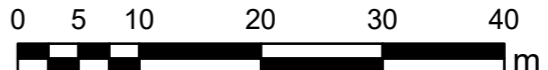
项目名称	普信冷库、星云经济区地块土地收购储备
批文名称	
批文文号	
证件编号	

### 图例

 建构筑物规划土地意见书

图幅号： IV 26-29

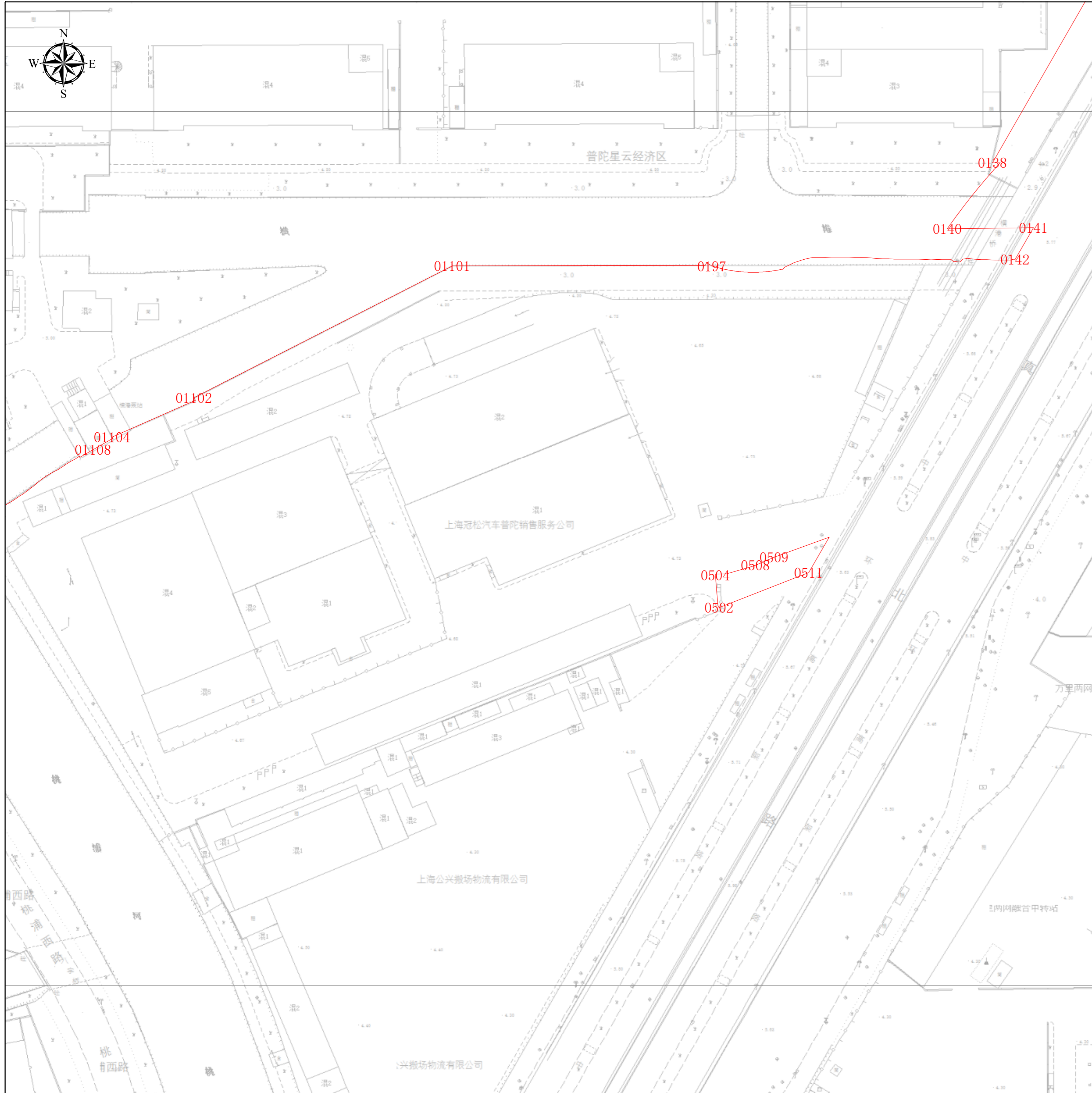
图幅比例： 1:500

比例尺： m

上海市普陀区规划和自然资源局

2026年5月8日


# 工程建设项目规划土地意见书范围图（分幅图）



## 项目基本信息

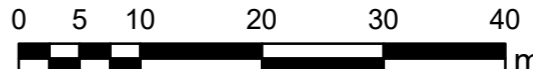
项目名称	普信冷库、星云经济区地块土地收购储备
批文名称	
批文文号	
证件编号	

### 图例

 建构筑物规划土地意见书

图幅号： IV 22-30

图幅比例： 1:500

比例尺： m

上海市普陀区规划和自然资源局

2026年5月8日



# 工程建设项目规划土地意见书范围图（分幅图）



## 项目基本信息

项目名称	普信冷库、星云经济区地块土地收购储备
批文名称	
批文文号	
证件编号	

图例  
[Red outline] 建构筑物规划土地意见书

图幅号： IV 22-31

图幅比例： 1:500

比例尺：  
0 5 10 20 30 40 m

上海市普陀区规划和自然资源局  
2026年5月8日