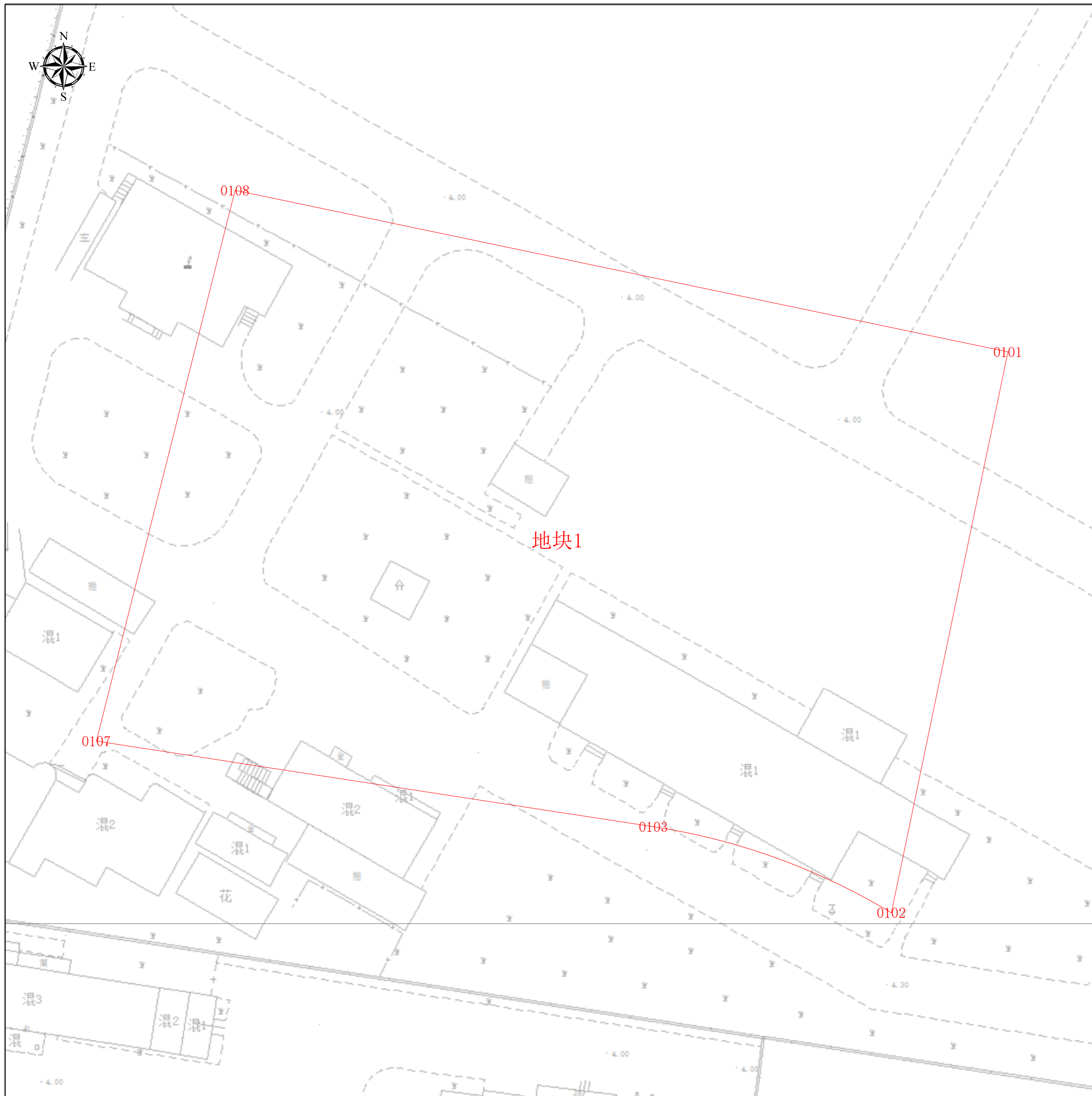



工程建设项目规划土地意见书范围图（缩略图）



项目基本信息

项目名称	上海市普陀区真如社区W060801单元A05C-07地块项目
批文名称	
批文文号	
证件编号	

图例

 建构筑物规划土地意见书

图幅比例：1:500

比例尺：



上海市普陀区规划和自然资源局

2025年11月11日

工程建设项目规划土地意见书范围图
地块面积表

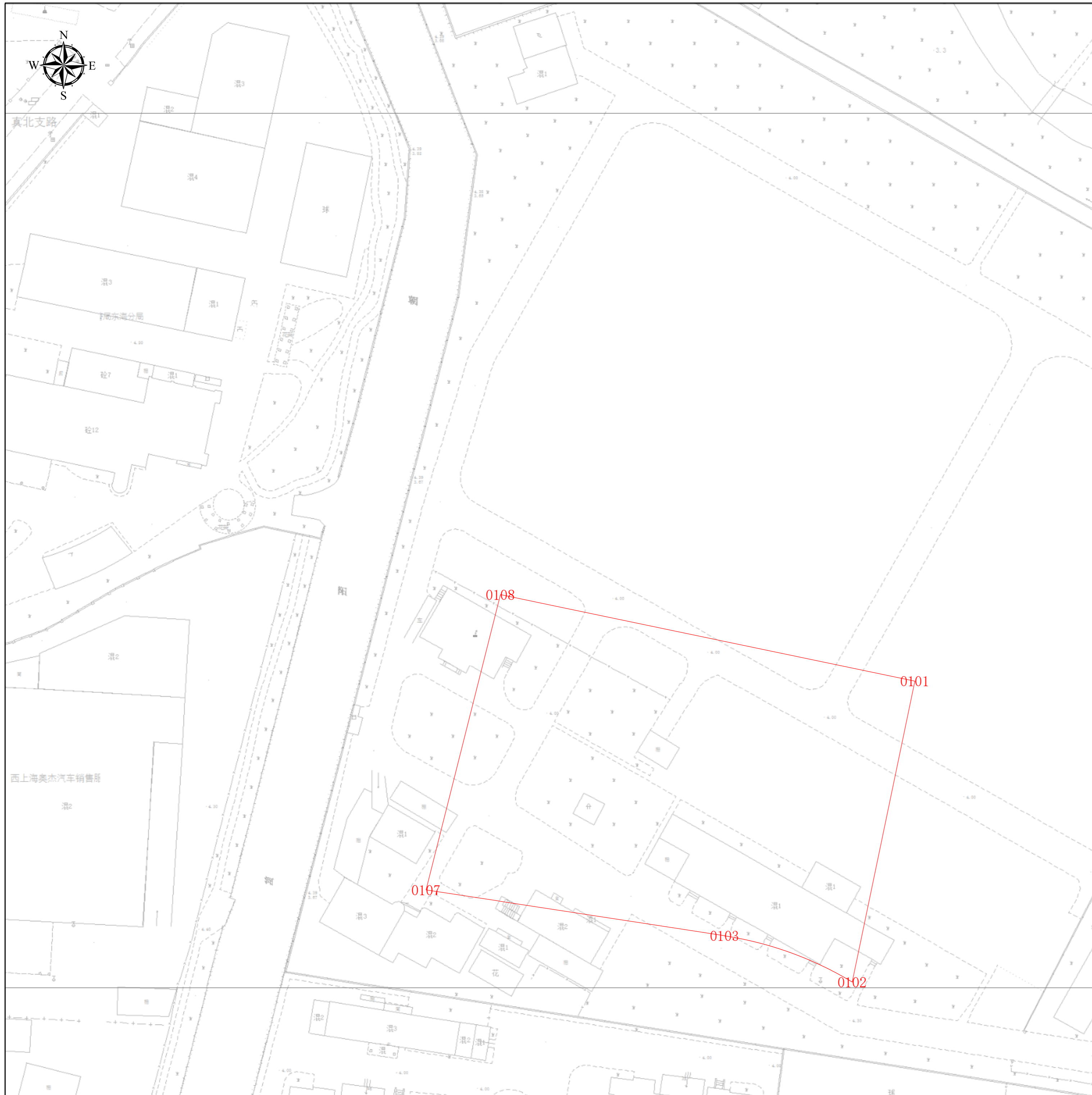
序号	地块名称	控规地块编号	规划用地性质	申请用地面积(m ²)	空间边界类型	备注
1	地块1	A05C-07	U1	6628.45	02	压占规划地块A05C-07面积: 6628.446204

工程建设项目规划土地意见书范围图
主要拐点坐标表

注:规划土地意见书/用地规划许可证附图中仅标注主要拐点坐标,项目范围详细界址坐标以勘测定界为准

地块名称	点号	横坐标	纵坐标	半径(R)	边长(单位:米)
地块1	0101	-7292.136	2270.126	0	70.264
地块1	0102	-7306.43	2201.331	0	31.002
地块1	0103	-7335.579	2211.891	0	9.684
地块1	0107	-7403.83	2222.384	0	129.024
地块1	0108	-7386.832	2289.932	0	12.797


工程建设项目规划土地意见书范围图（分幅图）



项目基本信息

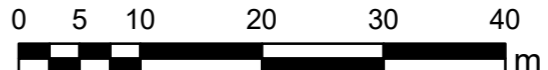
项目名称	上海市普陀区真如社区W060801单元A05C-07地块项目
批文名称	
批文文号	
证件编号	

图例

 建构筑物规划土地意见书

图幅号： IV 12-30

图幅比例： 1:500

比例尺： m

上海市普陀区规划和自然资源局
2025年11月11日