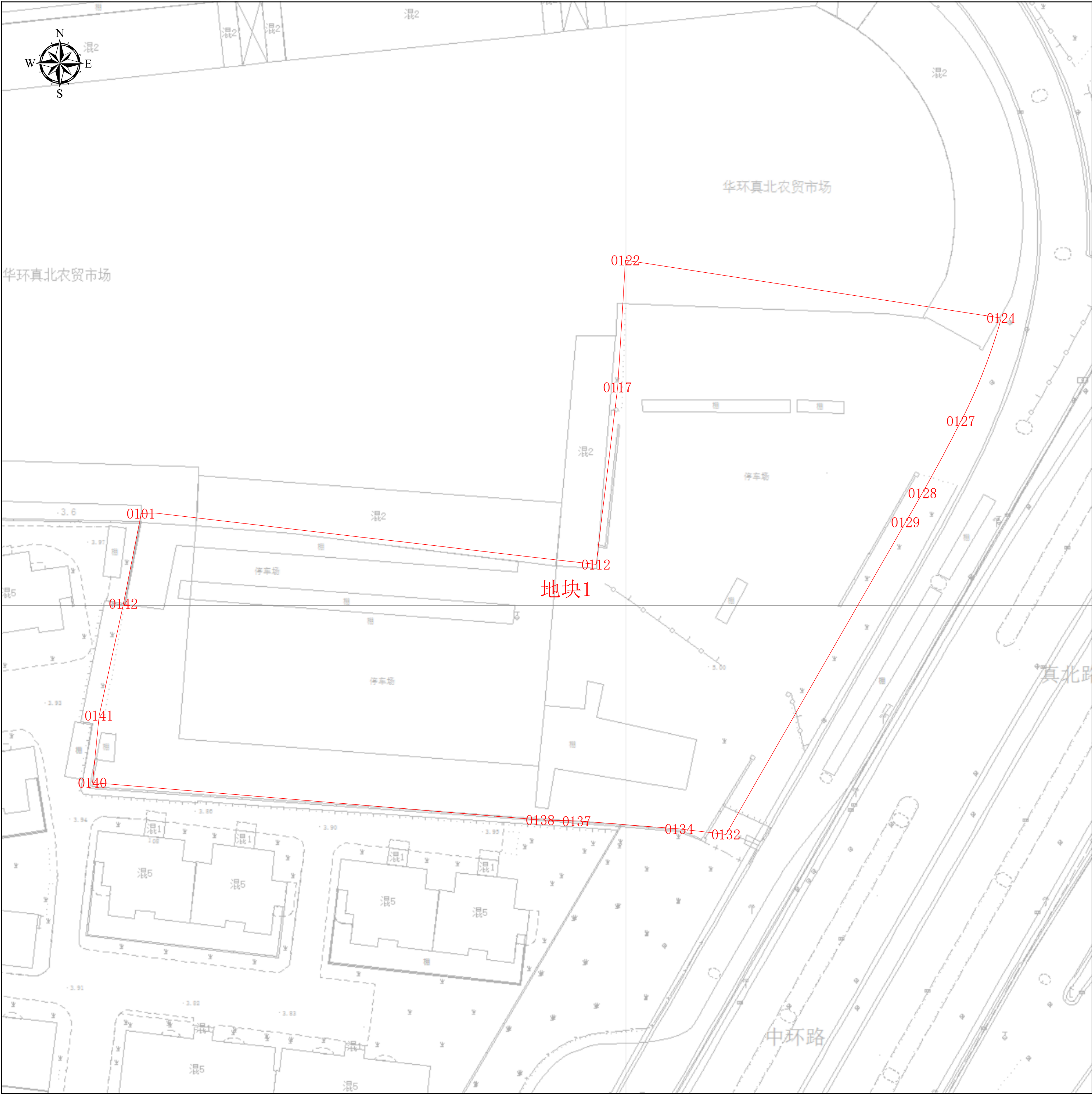


工程建设项目规划土地意见书范围图（缩略图）



项目基本信息

项目名称	真北路3777 弄地块
批文名称	
批文文号	
证件编号	

图例
建构筑物规划土地意见书

图幅比例：1:500

比例尺：

上海市普陀区规划和自然资源局
2025年4月27日

工程建设项目规划土地意见书范围图
地块面积表

序号	地块名称	控规地块编号	规划用地性质	申请用地面积(㎡)	空间边界类型	备注
1	地块1	B02-02	G1	6700.85	02	压占规划地块B02-02面积：3309.426686

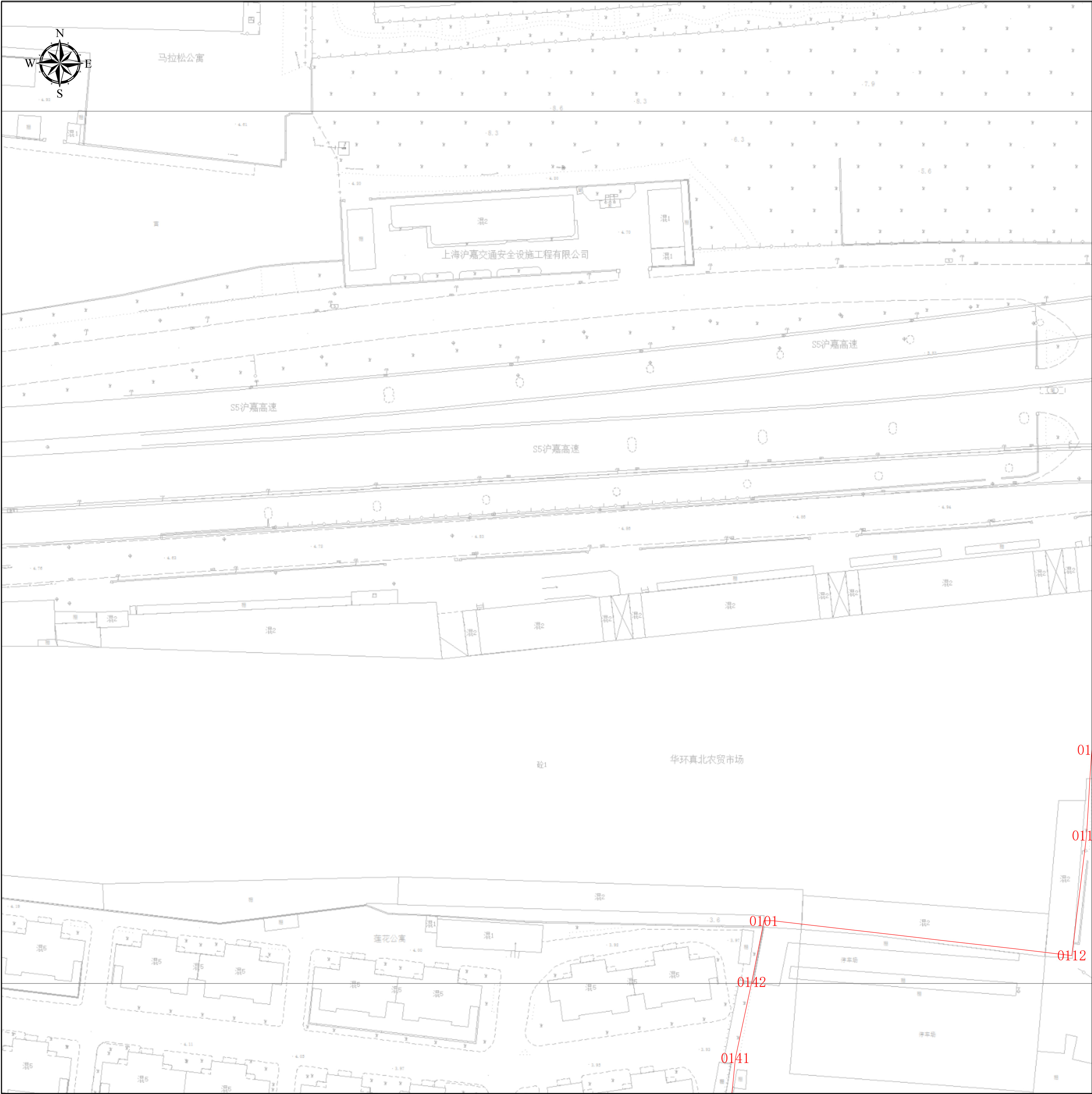
工程建设项目规划土地意见书范围图

主要拐点坐标表

注:规划土地意见书/用地规划许可证附图中仅标注主要拐点坐标，项目范围详细界址坐标以勘测定界为准

地块名称	点号	横坐标	纵坐标	半径 (R)	边长 (单位:米)
地块1	0101	-6575.225	5814.356	0	2.098
地块1	0102	-6573.128	5814.397	0	12.26
地块1	0112	-6504.627	5806.416	0	56.821
地块1	0117	-6501.284	5833.956	0	30.396
地块1	0122	-6500.078	5853.639	0	58.343
地块1	0124	-6441.755	5844.655	0	18.15
地块1	0126	-6441.966	5843.921	0	16.6
地块1	0127	-6447.991	5828.702	0	12.669
地块1	0128	-6453.967	5817.53	0	5.259
地块1	0129	-6456.6	5812.978	0	31.359
地块1	0132	-6484.449	5764.527	0	26.337
地块1	0134	-6491.73	5765.37	0	13.813
地块1	0137	-6507.64	5766.63	0	13.326
地块1	0138	-6513.3	5766.77	0	69.495
地块1	0140	-6582.806	5772.543	0	10.708
地块1	0141	-6581.779	5782.95	0	17.812
地块1	0142	-6577.993	5800.356	0	8.32

工程建设项目规划土地意见书范围图（分幅图）



项目基本信息

项目名称	真北路3777 弄地块
批文名称	
批文文号	
证件编号	

图例

建构筑物规划土地意见书

图幅号： IV 30-27

图幅比例： 1:500

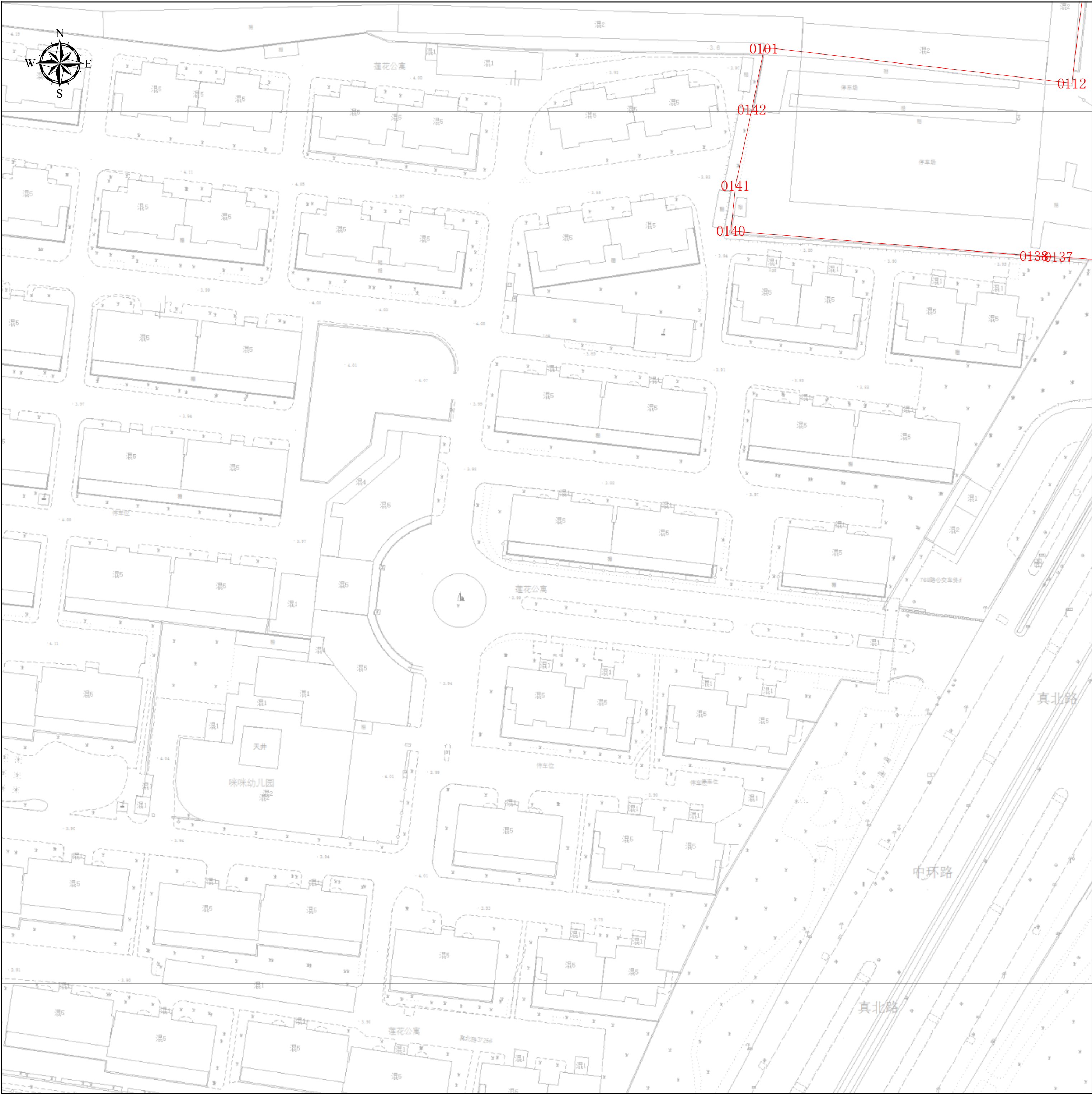
比例尺：

0510203040

m

上海市普陀区规划和自然资源局
2025年4月27日

工程建设项目规划土地意见书范围图（分幅图）



项目基本信息

项目名称	真北路3777 弄地块
批文名称	
批文文号	
证件编号	

图例

构筑物规划土地意见书

图幅号： IV 29-27

图幅比例： 1:500

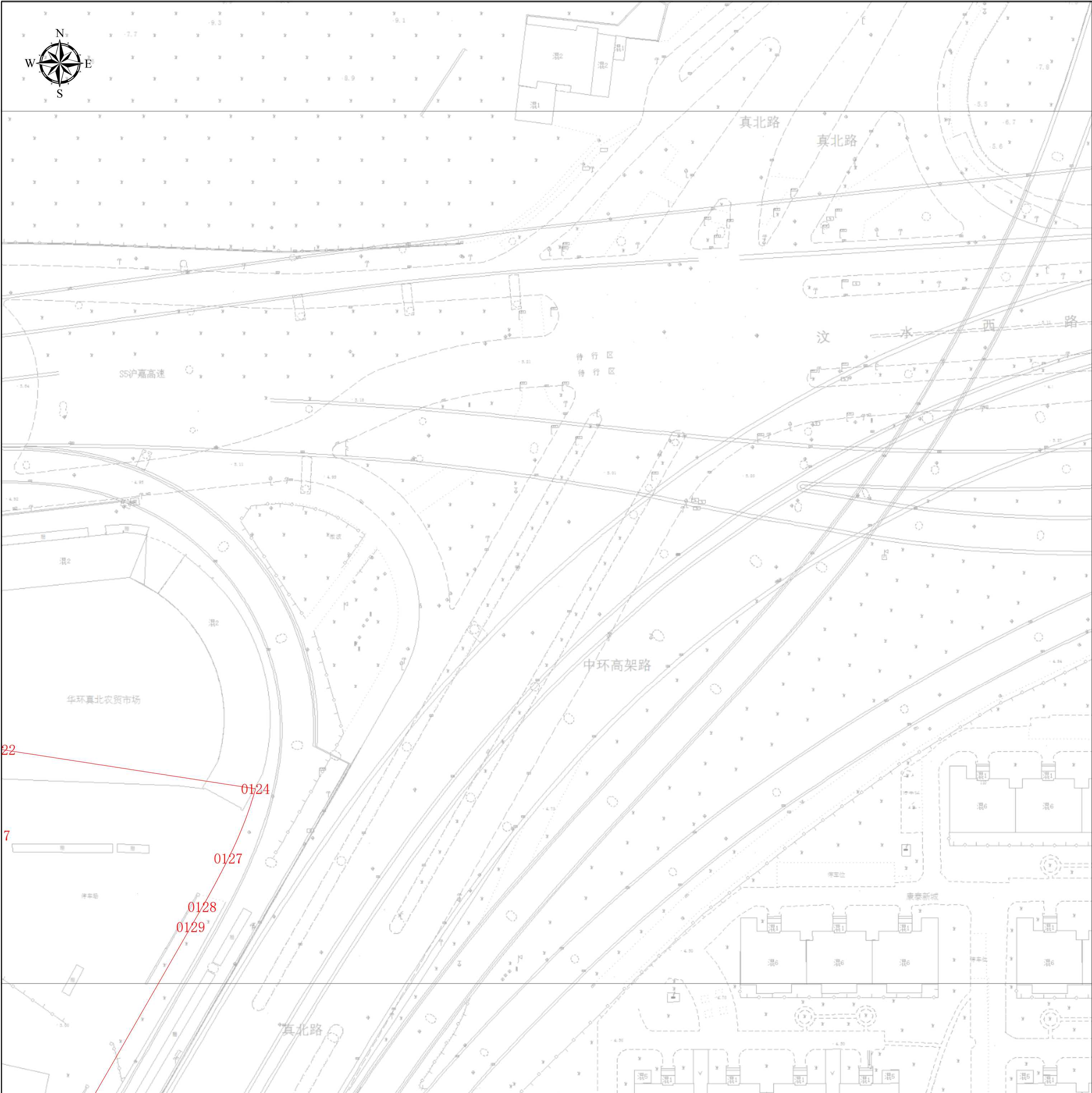
比例尺：

0510203040

m

上海市普陀区规划和自然资源局
2025年4月27日

工程建设项目规划土地意见书范围图（分幅图）



项目基本信息

项目名称	真北路3777 弄地块
批文名称	
批文文号	
证件编号	

图例

建构筑物规划土地意见书

图幅号： IV 30-26

图幅比例： 1:500

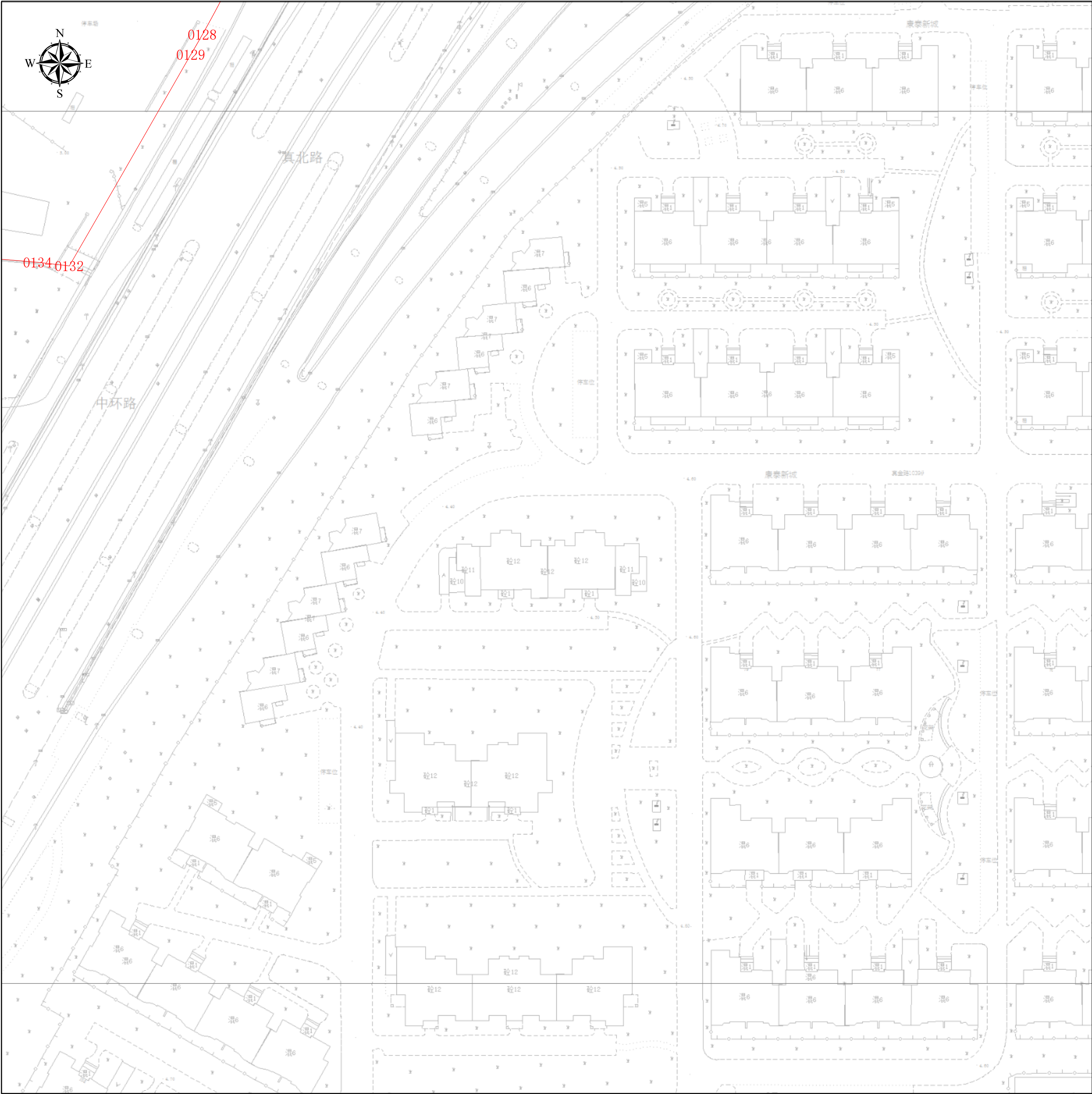
比例尺：

0510203040

m

上海市普陀区规划和自然资源局
2025年4月27日

工程建设项目规划土地意见书范围图（分幅图）



项目基本信息

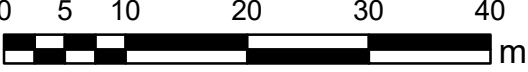
项目名称	真北路3777 弄地块
批文名称	
批文文号	
证件编号	

图例

建构筑物规划土地意见书

图幅号： IV 29-26

图幅比例： 1:500

比例尺：


上海市普陀区规划和自然资源局
2025年4月27日