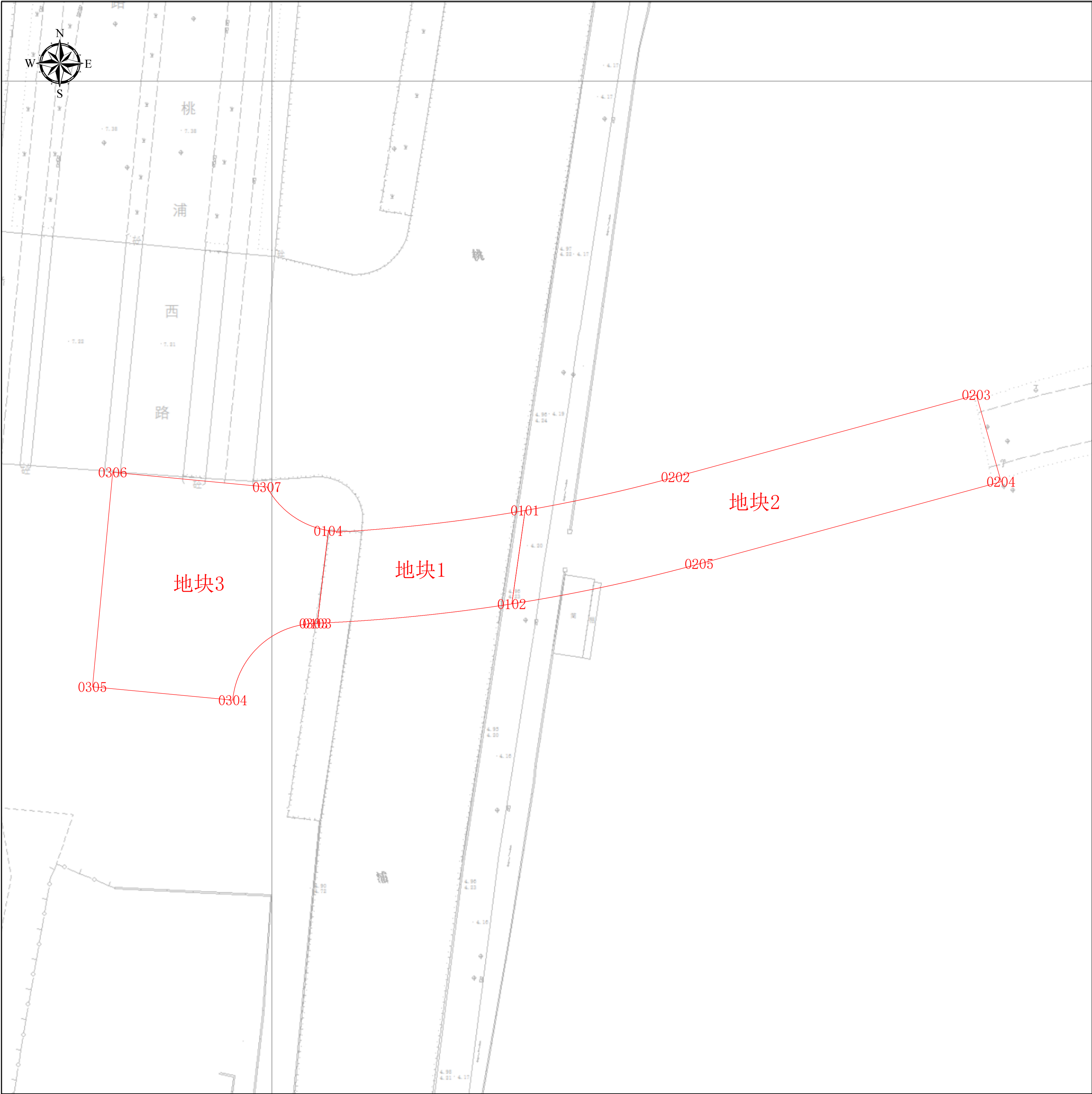


工程建设项目规划土地意见书范围图（缩略图）




项目基本信息

项目名称	连冠路（桃浦西路—K0-160）新建住宅市政配套工程
批文名称	
批文文号	
证件编号	

图例

建构筑物规划土地意见书

图幅比例：1:500

比例尺： 0 5 10 20 30 40 m

上海市普陀区规划和自然资源局
2024年11月18日

工程建设项目规划土地意见书范围图
地块面积表

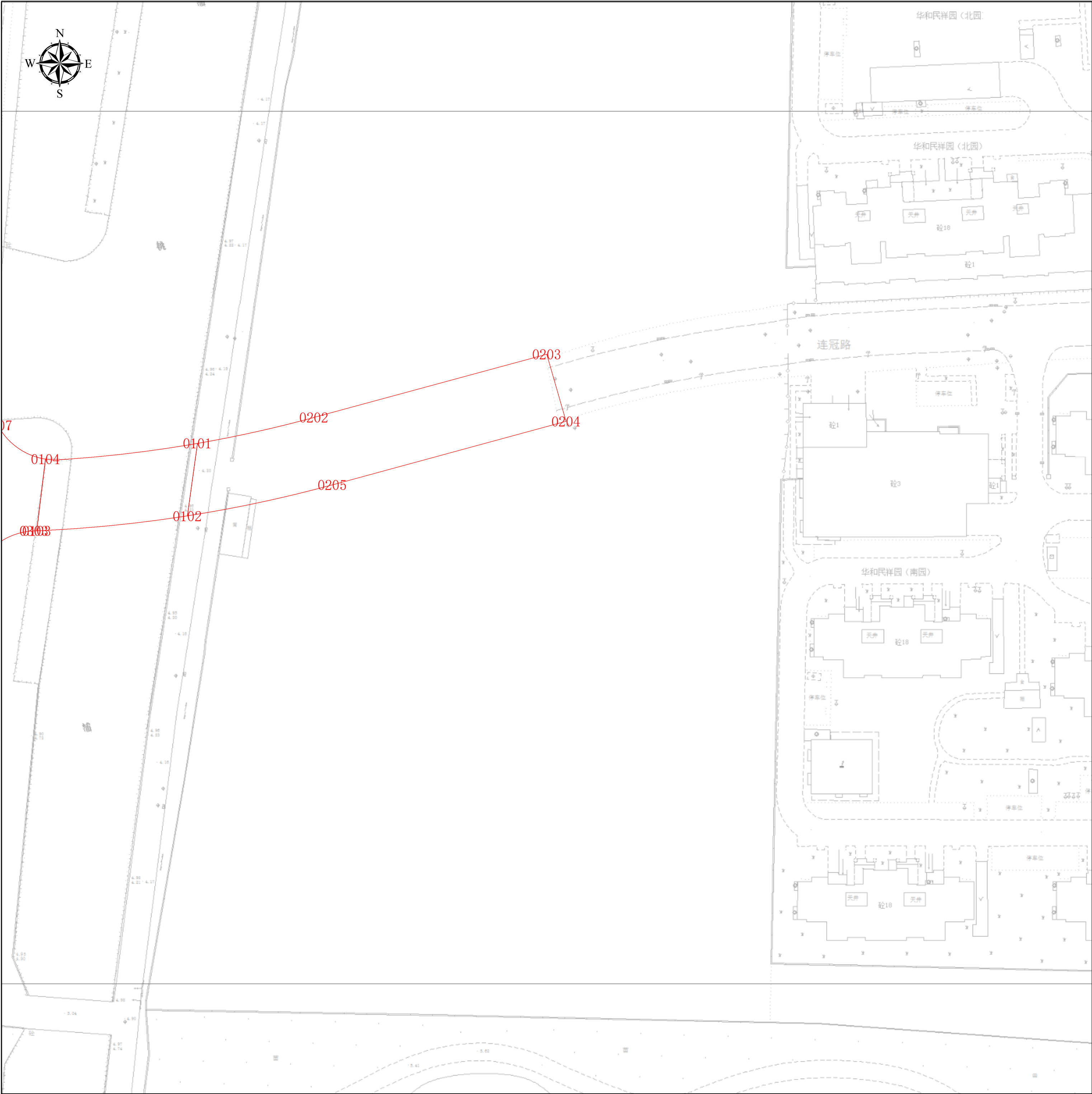
序号	地块名称	控规地块编号	规划用地性质	申请用地面积(㎡)	空间边界类型	备注
1	地块1	无规划地块		559.2	01	
2	地块2	无规划地块		1377.5	02	
3	地块3	无规划地块		1273.6	02	

工程建设项目规划土地意见书范围图
 主要拐点坐标表

注:规划土地意见书/用地规划许可证附图中仅标注主要拐点坐标，项目范围详细界址坐标以勘测定界为准

地块名称	点号	横坐标	纵坐标	半径 (R)	边长 (单位:米)
地块1	0101	-7455.08	6123.86	0	16.766
地块1	0102	-7457.417	6107.258	0	34.677
地块1	0103	-7491.924	6103.83	0	16.569
地块1	0104	-7489.957	6120.281	0	3.28
地块1	0105	-7486.681	6120.129	0	31.82
地块2	0201	-7455.08	6123.86	0	27.345
地块2	0202	-7428.388	6129.798	0	55.308
地块2	0203	-7375.021	6144.323	0	16.001
地块2	0204	-7370.615	6128.94	0	55.52
地块2	0205	-7424.186	6114.36	0	33.981
地块2	0206	-7457.417	6107.258	0	16.766
地块3	0301	-7489.957	6120.281	0	16.569
地块3	0302	-7491.924	6103.83	0	0.677
地块3	0303	-7492.6	6103.802	0	19.739
地块3	0304	-7506.927	6090.223	0	25
地块3	0305	-7531.816	6092.572	0	38.202
地块3	0306	-7528.227	6130.605	0	27.498
地块3	0307	-7500.851	6128.022	0	13.363

工程建设项目规划土地意见书范围图（分幅图）



项目基本信息

项目名称	连冠路（桃浦西路—K0-160）新建住宅市政配套工程
批文名称	
批文文号	
证件编号	

图例
建构筑物规划土地意见书

图幅号： IV 31-30

图幅比例： 1:500

比例尺：
0 5 10 20 30 40 m

上海市普陀区规划和自然资源局
2024年11月18日

工程建设项目规划土地意见书范围图（分幅图）



项目基本信息

项目名称	连冠路（桃浦西路—K0-160）新建住宅市政配套工程
批文名称	
批文文号	
证件编号	

图例

建构筑物规划土地意见书

图幅号： IV 31-31

图幅比例： 1:500

比例尺：m

上海市普陀区规划和自然资源局
2024年11月18日