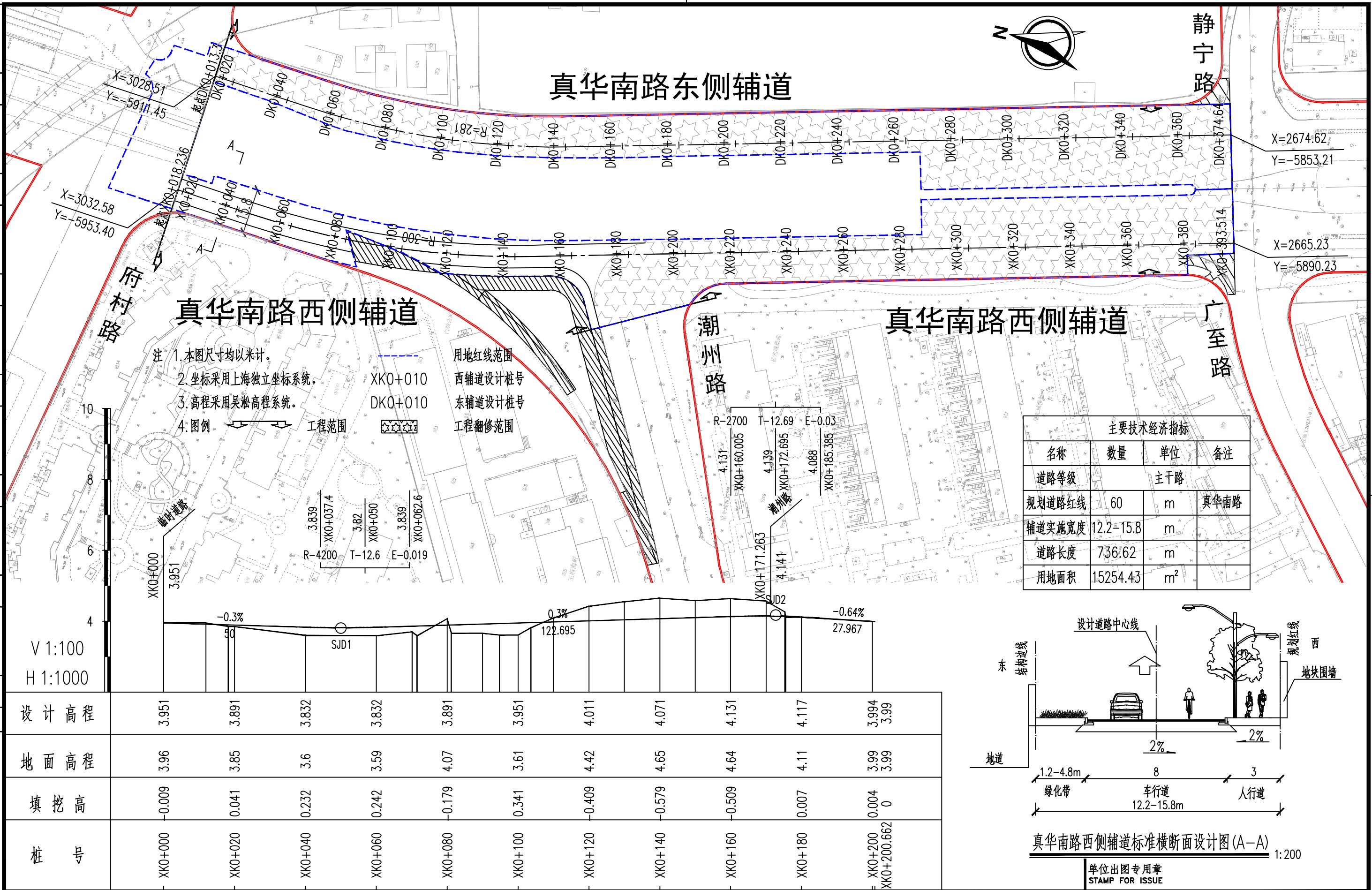



会 馆	道路		给水		交通	景观	隧道	结构		设备
	桥梁		排水		电气	燃气	建筑	暖通		



 华建集团 ARCPLUS 市政工程设计院 Municipal Engineering Design Institute	华东建筑设计研究院有限公司		审 定 人 AUTHORIZED FOR ISSUE		专业负责人 DISCIPLINE RESPONSIBLE	陈辉映	阶 段 STATUS	方案设计	项 目 名 称 PROJECT	真华南路道路辟通及相关工程	子 项 名 称 SUB-PROJECT	
	East China Architectural Design & Research Institute Co., Ltd.		设计总负责人 PROJECT DIRECTOR	刘俐	校 对 人 CHECKED	陈辉映	专 业 DISCIPLINE	道路	建 设 单 位 CLIENT	上海市普陀区市政工程建设中心	工 程 编 号 JOB NO.	2024DL0014
	资质证书编号 A131004031		审 核 人 REVIEWED	刘俐	设 计 人 DESIGNED	张哲铭	比 例 SCALE	图示	图 纸 名 称 DRAWING TITLE	道路总体布置图	图 号 DRAWING NO.	F00R00
		Municipal Engineering Design Institute								日 期 DATE		