

真华南路东侧辅道

真华南路西侧辅道

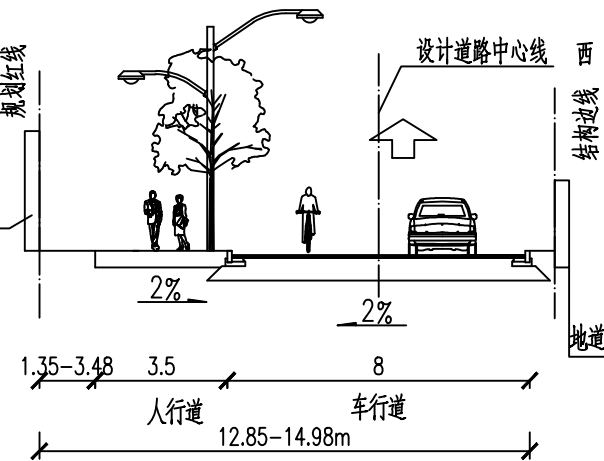
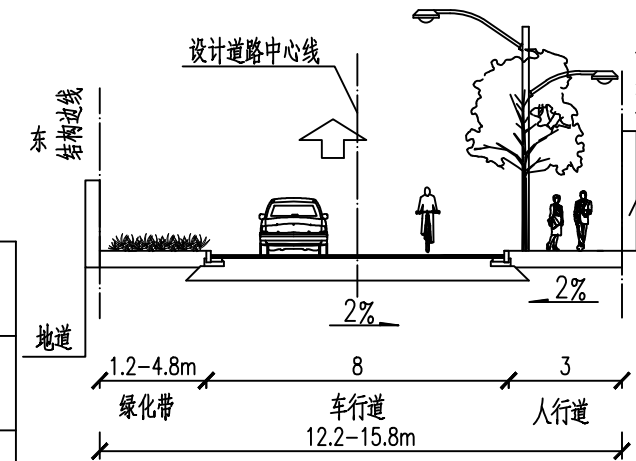
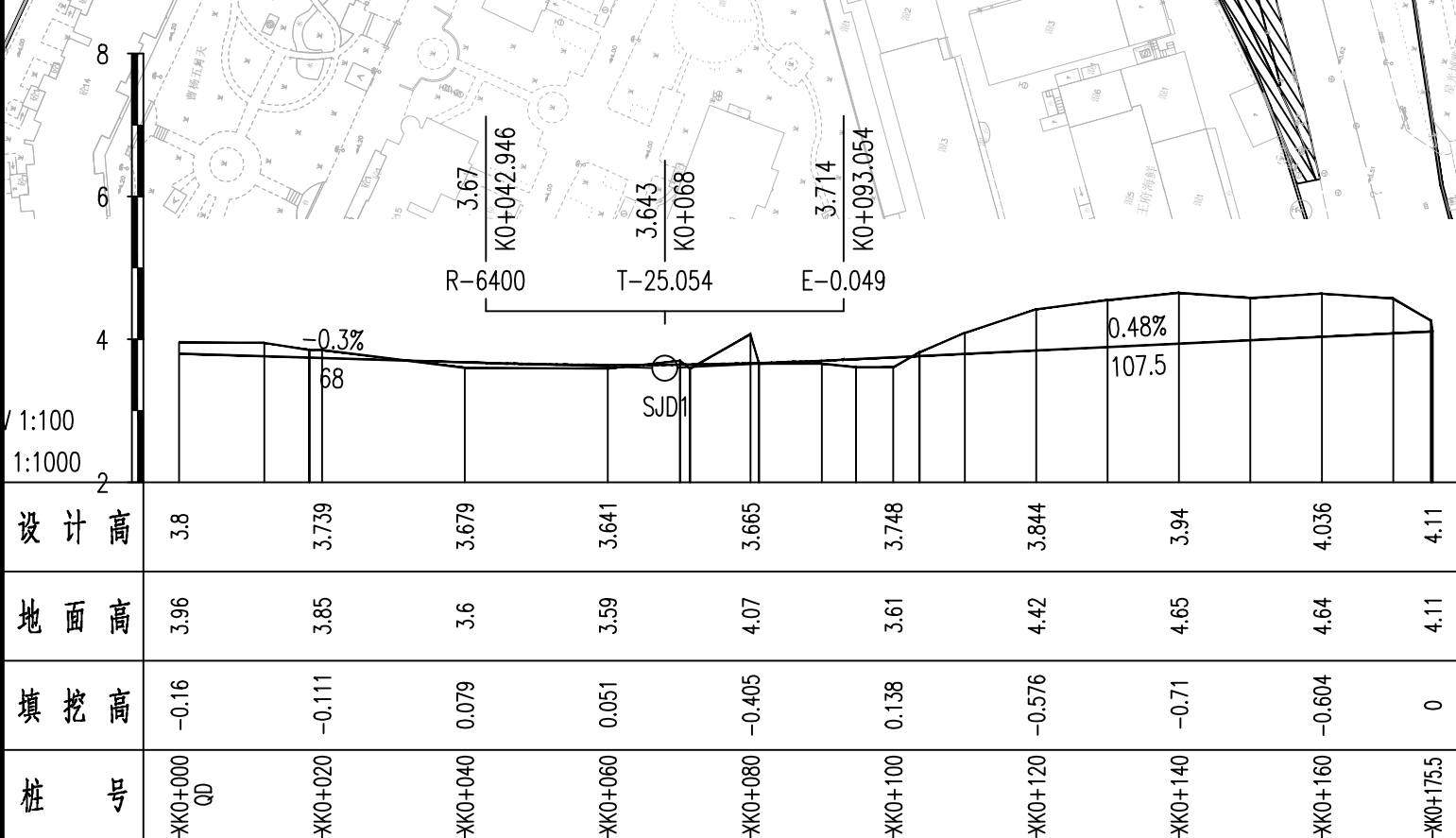
真华南路西侧辅道

- 注 1. 本图尺寸均以米计。
2. 坐标采用上海独立坐标系。
3. 高程采用吴淞高程系统。
4. 图例

用地红线范围
西辅道设计桩号
东辅道设计桩号
工程翻修范围

工程范围

主要技术经济指标			
名称	数量	单位	备注
道路等级	主干路		
规划道路红线	60	m	真华南路
辅道实施宽度	12.2-15.8	m	
道路长度	736.62	m	
用地面积	15254.31	m ²	



真华南路西侧辅道标准横断面设计图(1A-1A)

真华南路东侧辅道标准横断面设计图(2A-2A)

日期	
签字	
专业	
日期	
签字	
专业	
日期	
签字	
专业	

上海公路桥梁(集团)有限公司
SHANGHAI ROAD AND BRIDGE (GROUP) CO., LTD

工程名称	真华南路辅道辟通及相关工程
图名	道路总体布置图
资质证书	工程设计市政行业资质甲级证书编号: A231032108

设计	朱瑜炎	项目负责人	刘富召	工程编号	SRBG2025SZ04	比例	见图示
校核	唐冬晔	审核	刘富召	专业	道路	图号	DS1
专业负责人	唐冬晔	审定		设计阶段	施工图	日期	2025.07