

上海市普陀区桃浦科技智慧城W06-1401单元 控制性详细规划105街坊实施深化（公众参与草案）

组织编制单位：上海市普陀区人民政府、上海市普陀区规划和自然资源局

规划编制单位：上海市城市规划设计研究院

上海市普陀区人民政府、上海市普陀区规划和自然资源局组织编制的《上海市普陀区桃浦科技智慧城W06-1401单元控制性详细规划105街坊实施深化》，现已完成初步规划草案，为使规划编制成果更加完善，按照《上海市城乡规划条例》要求，特向公众展示规划编制草案，广泛征求社会各界的意见和建议。如有意见和建议，请以书面或邮件形式反馈至上海市普陀区规划和自然资源局。

规划公示时间：2026年4月3日至2026年4月12日（10日）

意见反馈时间：2026年4月13日至2026年4月19日（7日）

邮寄地址：普陀区规划和自然资源局(大渡河路1668号2号楼5楼)

邮编：200333

邮箱：shptghzygs@outlook.com

一、项目概况

为深入贯彻落实上海市关于加快培育和发展新质生产力、推动产业高质量发展的战略部署，推动桃浦创智城市建设，支持区域产业发展，拟对普陀区桃浦科技智慧城W06-1401单元105街坊进行规划调整。

本次实施深化具体范围：桃浦科技智慧城W06-1401单元105街坊。东至规划永固路，西至规划绿蕉路，南至规划乐创路，北至规划武山路，规划范围总面积约2.01公顷。



105街坊区位示意图

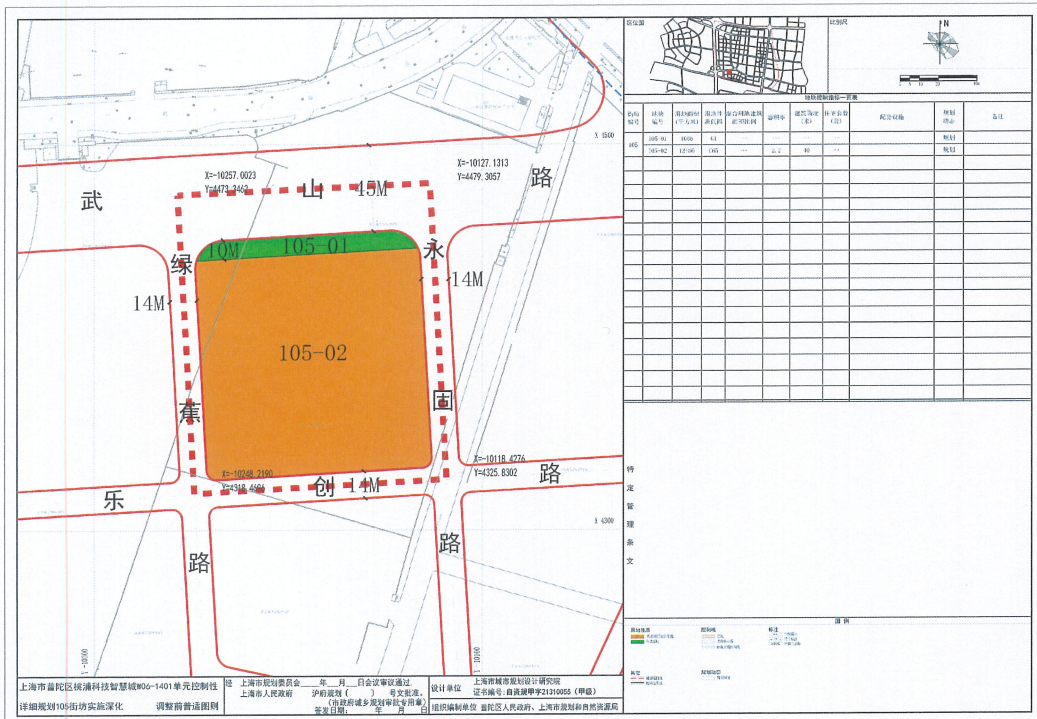
二、调整内容

土地使用：调整地块边界，将105-02地块拆分为105-03、105-04地块。

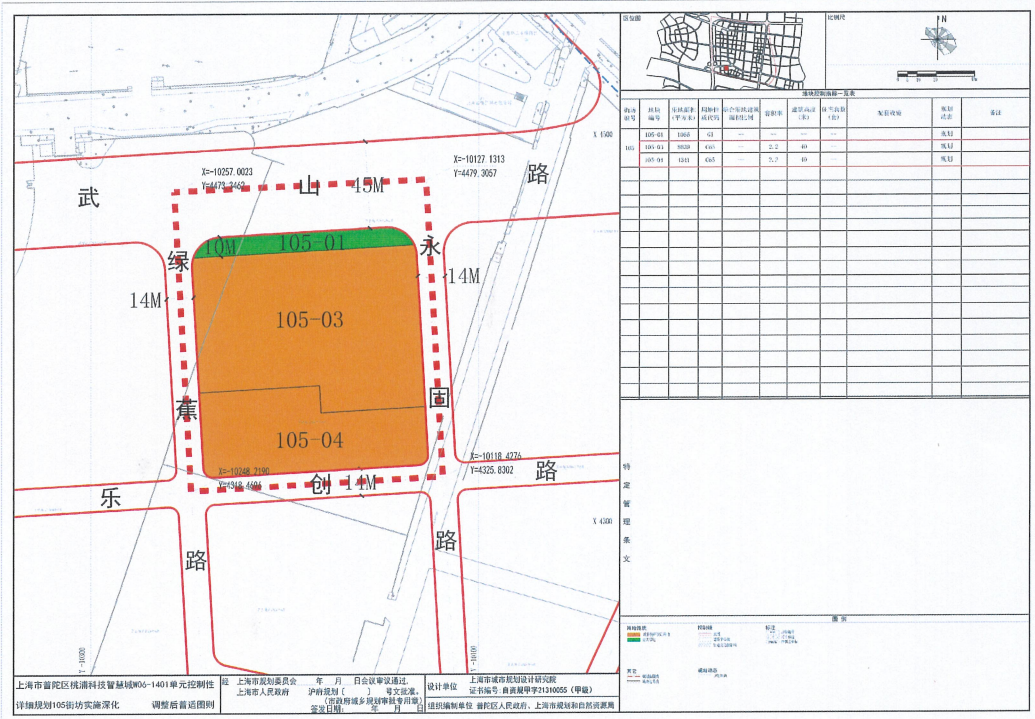
105-03地块：用地性质为科研设计用地（C65），用地面积为8839平方米，其余指标不变。

105-04地块：用地性质为科研设计用地（C65），用地面积为4341平方米，其余指标不变。

城市设计：根据地块拆分，对建筑控制线、地下空间建设范围等要素进行相应调整，并鼓励105-03、105-04地块地下空间一体化开发。

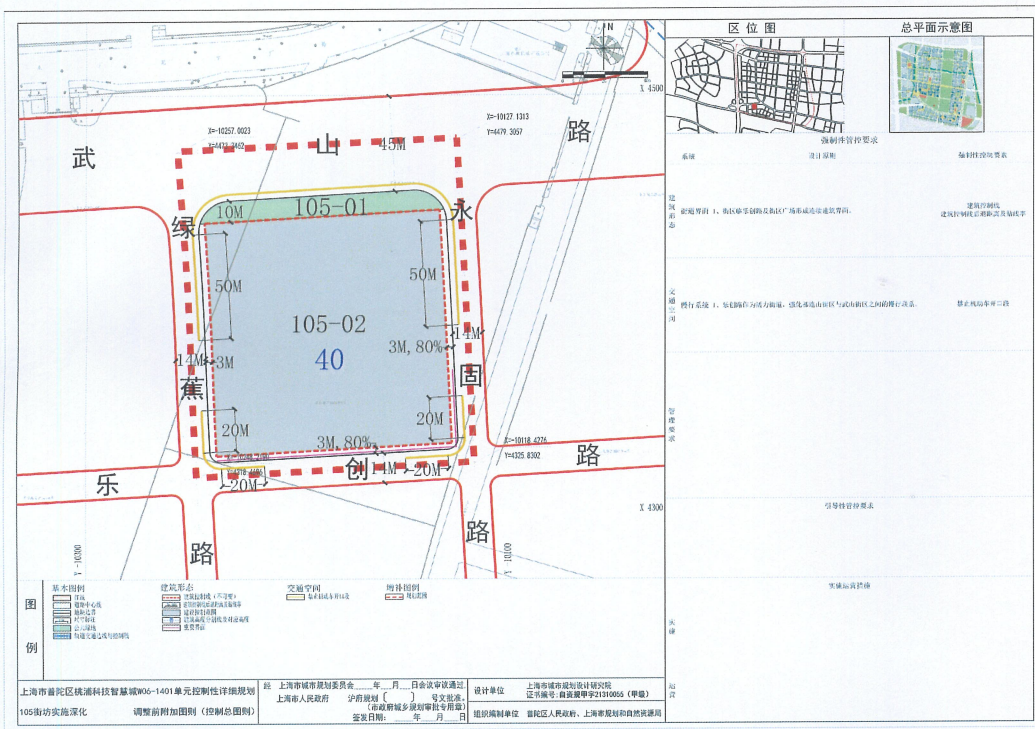


调整前105街坊普适图则

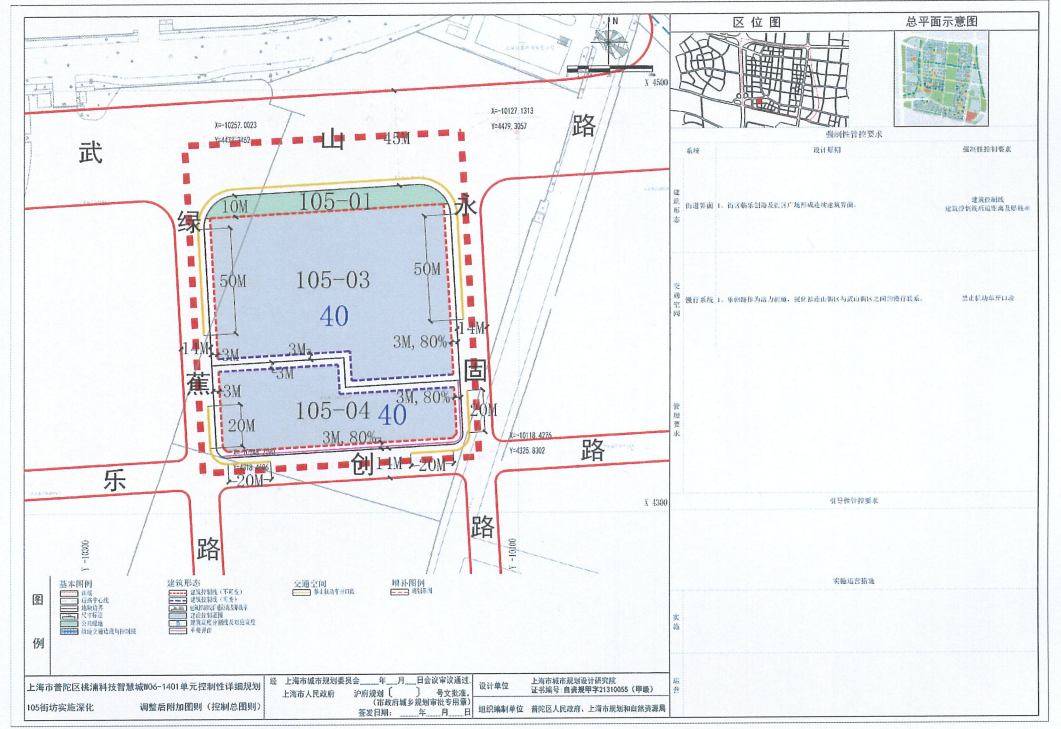


调整后105街坊普适图则

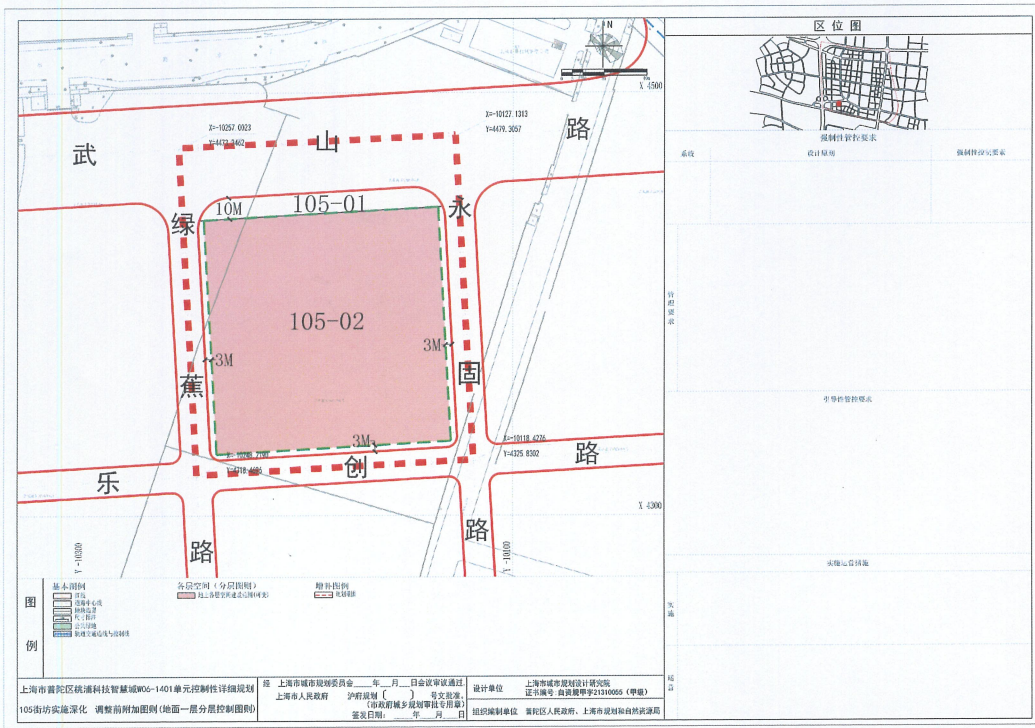
上海市普陀区桃浦科技智慧城W06-1401单元 控制性详细规划105街坊实施深化（公众参与草案）



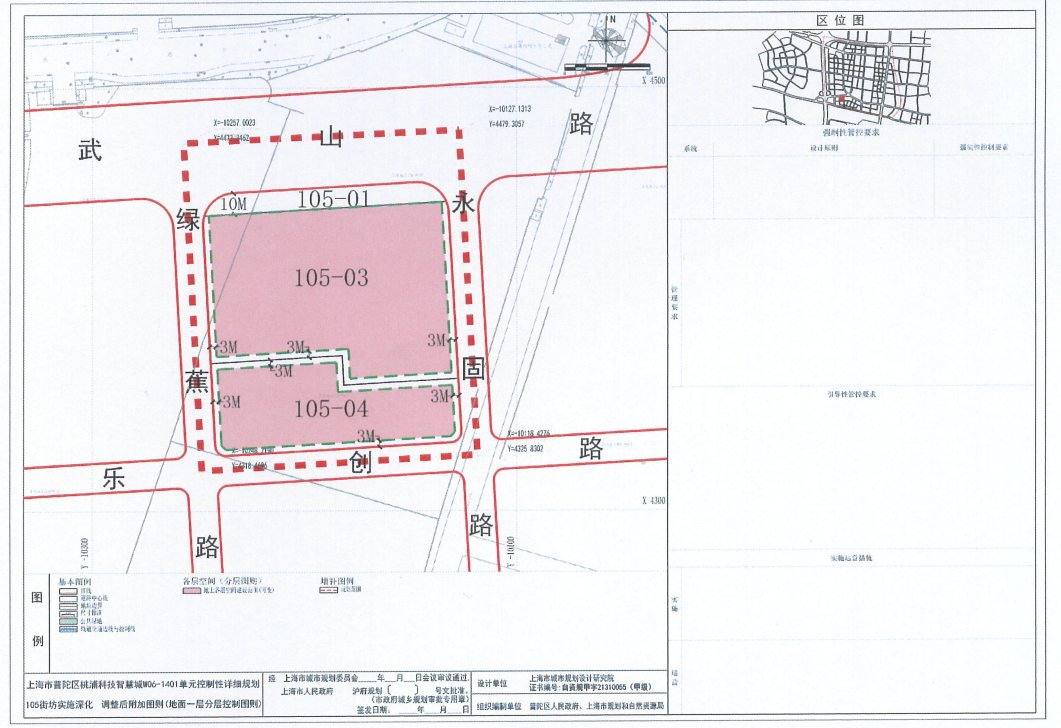
调整前105街坊附加图则（控制总图则）



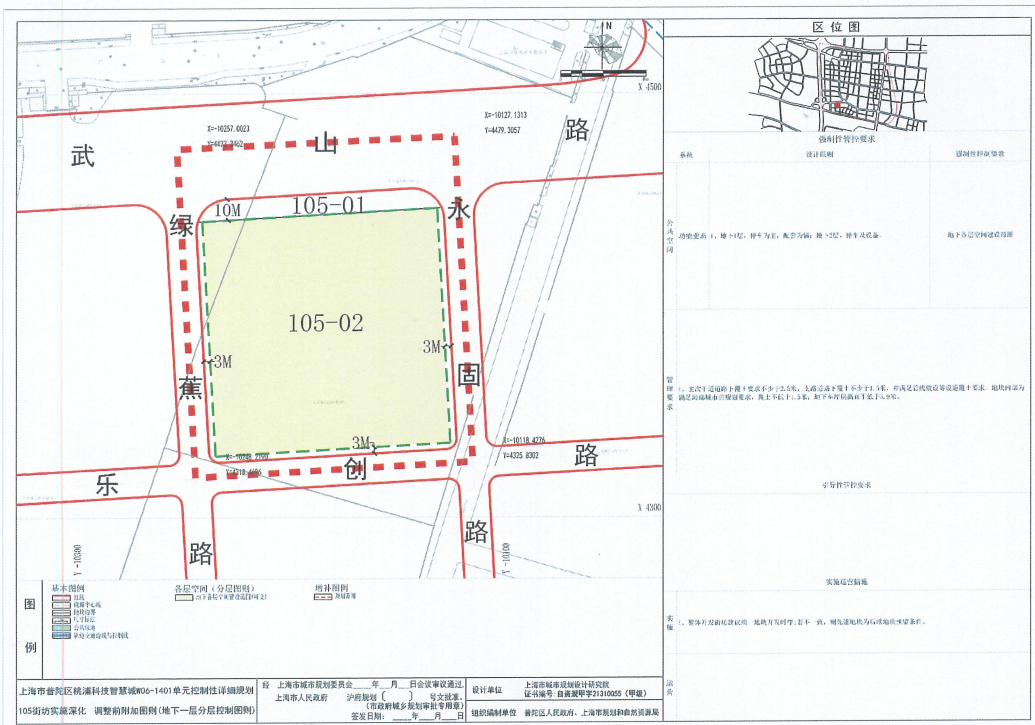
调整后105街坊附加图则（控制总图则）



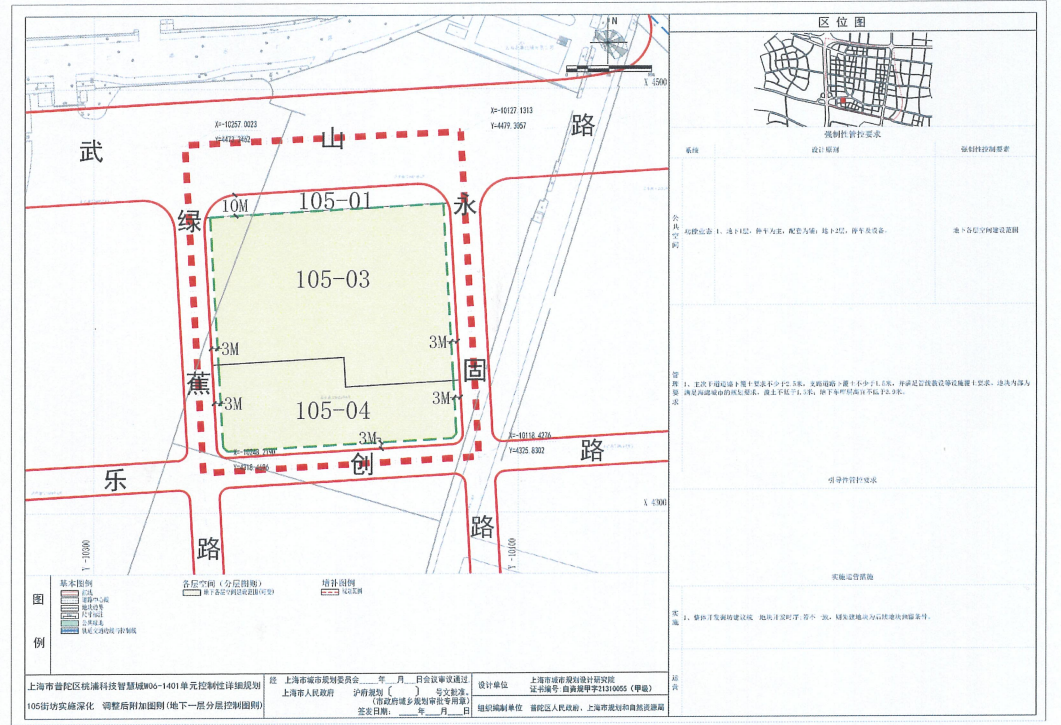
调整前105街坊附加图则（地面一层分层控制图则）



调整后105街坊附加图则（地面一层分层控制图则）



调整前105街坊附加图则（地下一层分层控制图则）



调整后105街坊附加图则（地下一层分层控制图则）